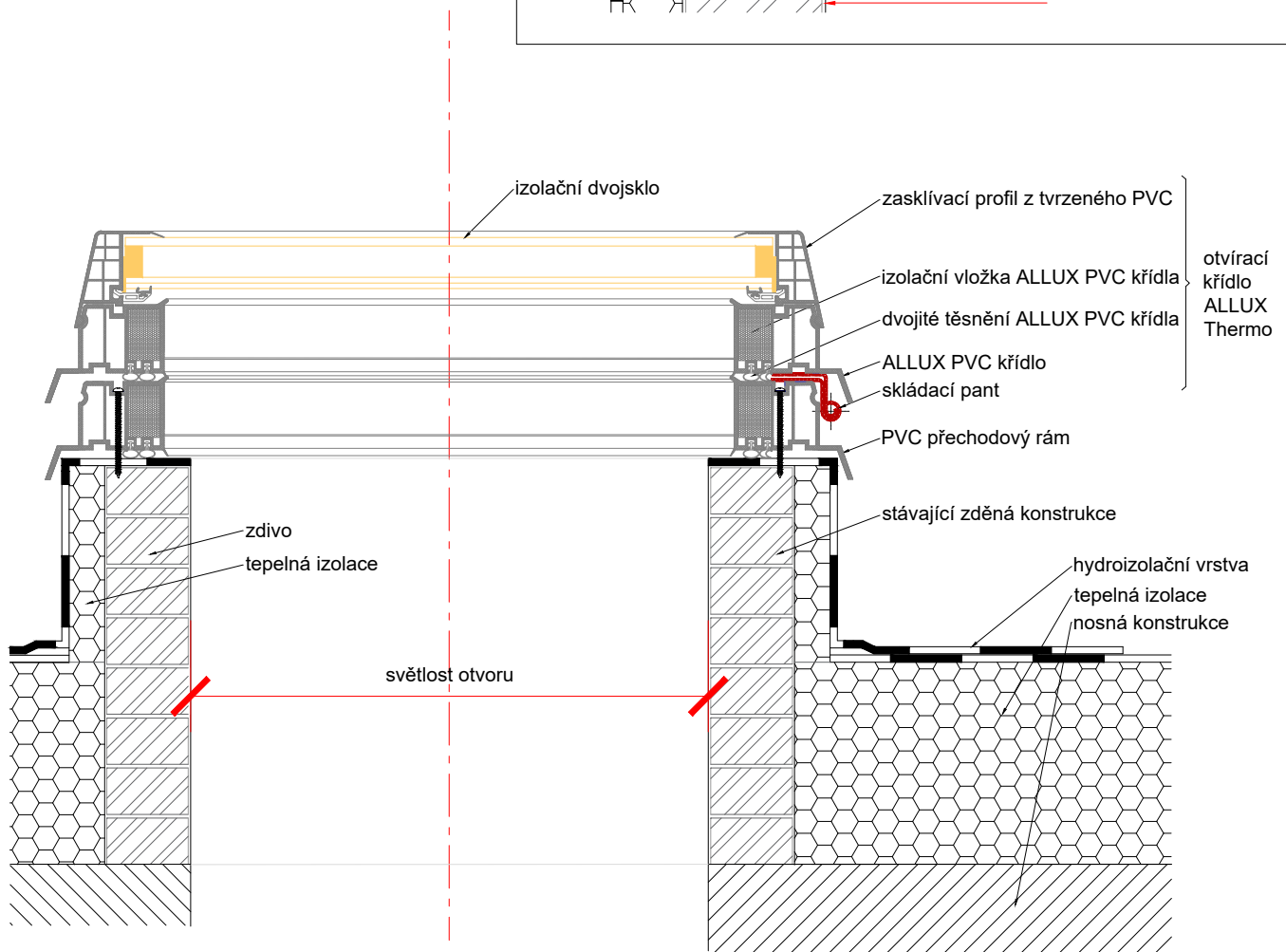
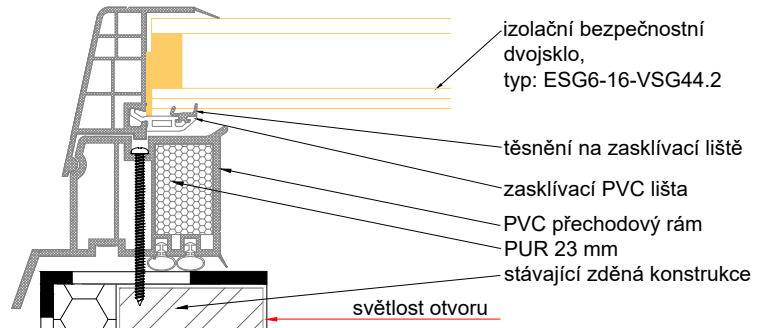


6. ALLUX Thermo křídlo se zasklením - ploché zasklení + přechodový rám bez děr a šroubů

zasklení/izolační sklo:
- izolační dvojsklo
(typ: ESG6-16-VSG44.2)
přechodový rám - PVC

ALLUX Thermo křídlo
pevné
M 1:3



PARAMETRY DLE EN 1873

R_w = NPD
U_g / U_w = 1,10 / 1,26 W/m²K
Průvzdušnost = třída 2
Vodotěsnost = nezatéká
UL = 3000
DL = 2500
SB = 1200
Reakce na oheň = třída A, výplně světlíku

ALLUX®

Technický výkres ALLUX

ALLUX - STAV, spol. s r.o.
tel.: +420 281 860 993, +420 777 196 535
mail: obchod@allux.cz, info@allux.cz
web: www.svetliky-bodove.cz, www.allux.cz

OBSAH VÝKRESU :

ALLUX Thermo křídlo se zasklením - ploché zasklení +
přechodový rám bez děr a šroubů

VYPRACOVAL :

ALLUX - STAV s.r.o

FORMÁT :

1 x A4

DATUM :

MĚŘÍTKO :

ČÍSLO VÝKRESU :

1 : 5

6