

## ALLUX Thermo křídlo se zasklením - kopulové zasklení + PVC kolmá manžeta v 30 cm bez děr a šroubů

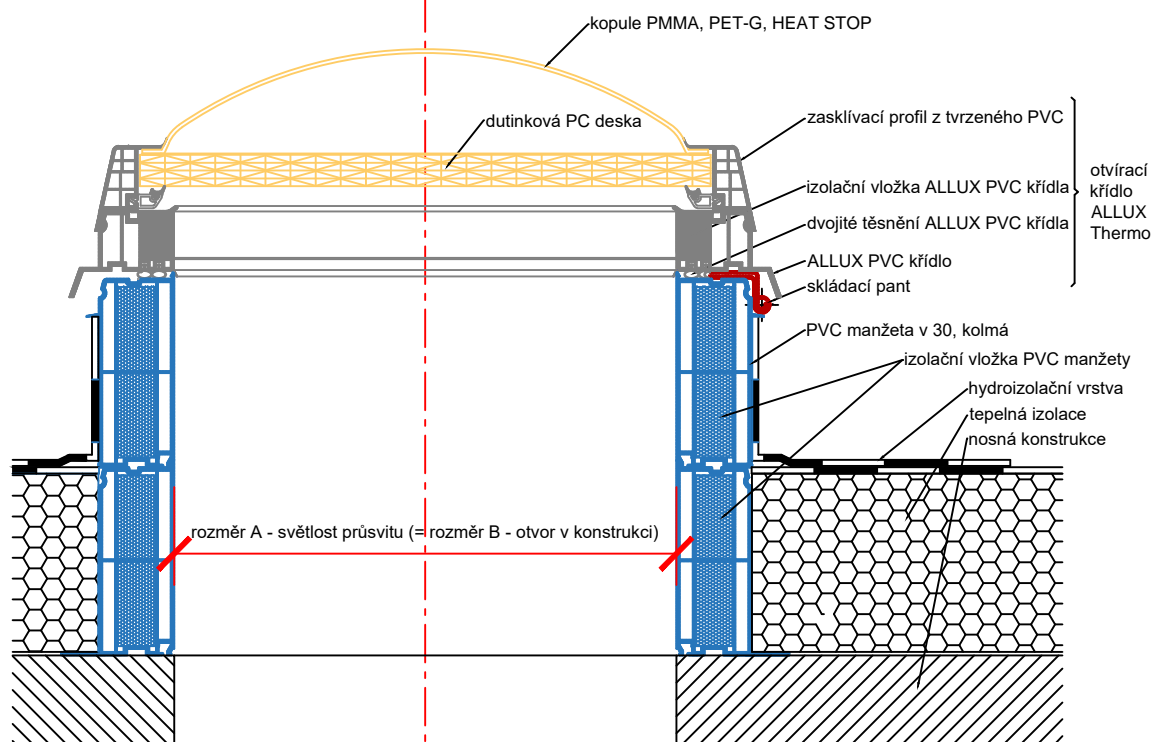
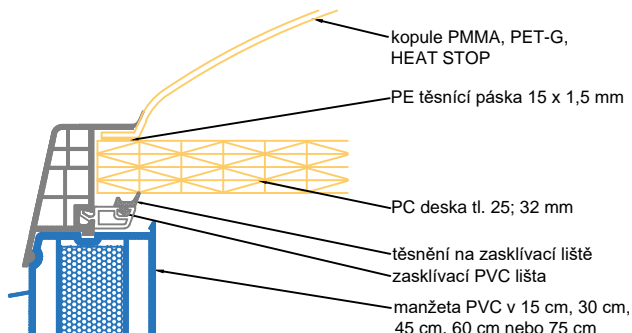
### zasklení/ PC 25; 32 mm + kopule:

horní vrstva - PMMA  
- PET-G  
- HEAT STOP

spodní vrstva - PC tl. 25 mm  
- PC tl. 32 mm

manžeta PVC - v 15 cm  
- v 30 cm  
- v 45 cm  
- v 60 cm  
- v 75 cm

### ALLUX Thermo křídlo pevné M 1:3



### PARAMETRY DLE EN 1873

Rw = 25 dB  
Ug / Uw = PC tl. 25 mm 1,10 / 1,14 W/m<sup>2</sup>K  
= PC tl. 32 mm 0,90 / 0,98 W/m<sup>2</sup>K

Průvzdušnost = třída 2  
Vodotěsnost = nezatéká  
UL = 3000  
DL = 1125, s přesklivačích kopulí  
SB = 1200  
Reakce na oheň = třída B, platí s PET-G kopulí  
pro výplně světlíku

**ALLUX®**

### Technický výkres ALLUX Thermo

ALLUX - STAV, spol. s r.o.  
tel.: +420 281 860 993, +420 777 196 535  
mail: obchod@allux.cz, info@allux.cz  
web: www.svetliky-bodove.cz, www.allux.cz

OBSAH VÝKRESU:

ALLUX Thermo křídlo se zasklením - kopulové zasklení + PVC kolmá manžeta v 30 cm bez děr a šroubů

VYPRACOVAL:

ALLUX - STAV s.r.o.

FORMÁT:

1 x A4

DATUM:

MĚŘÍTKO:

1 : 5

ČÍSLO VÝKRESU:

-