

ALLUX Thermo křídlo se zasklením - ploché zasklení + PVC kolmá manžeta v 30 cm bez děr a šroubů

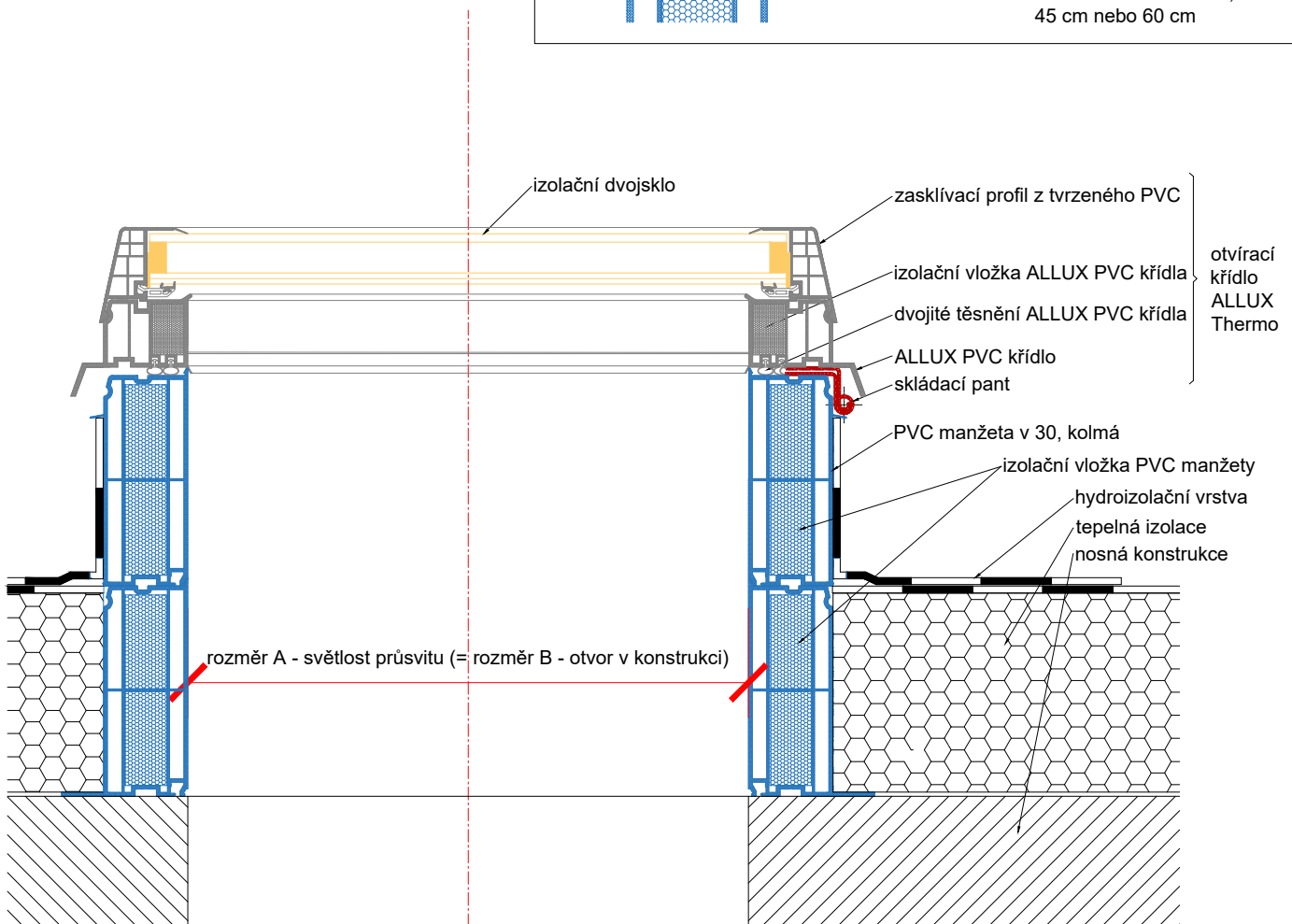
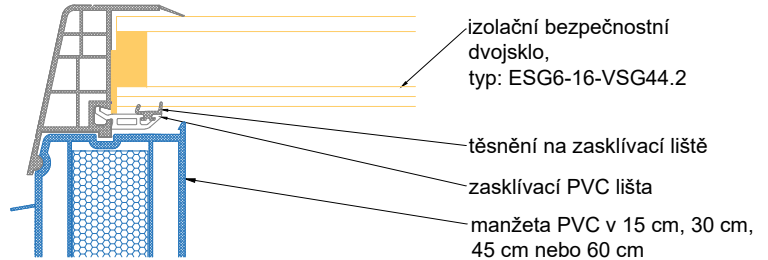
zasklení/izolační sklo:

- izolační dvojsklo
(typ: ESG6-16-VSG44.2)

manžeta PVC

- v 15 cm
- v 30 cm
- v 45 cm
- v 60 cm
- v 75 cm

ALLUX Thermo křídlo pevné M 1:3



PARAMETRY DLE EN 1873

R _w	= NPD
U _g / U _w	= 1,10 / 1,26 W/m ² K
Průvzdušnost	= třída 2
Vodotěsnost	= nezatéká
UL	= 3000
DL	= 2500
SB	= 1200
Reakce na oheň	= třída A, výplně světlíku

ALLUX®

Technický výkres ALLUX

ALLUX - STAV, spol. s r.o.
tel.: +420 281 860 993, +420 777 196 535
mail: obchod@allux.cz, info@allux.cz
web: www.svetliky-bodove.cz, www.allux.cz

OBSAH VÝKRESU:

ALLUX Thermo křídlo se zasklením - ploché zasklení + PVC kolmá manžeta v 30 cm bez děr a šroubů

VYPRACOVAL:

ALLUX - STAV s.r.o

FORMÁT:

1 x A4

DATUM:

MĚŘÍTKO:

1 : 5

ČÍSLO VÝKRESU:

-