

6. ALLUX Thermo křídlo se zasklením - ploché zasklení + FeZn kolmá manžeta v 30 cm bez děr a šroubů

zasklení/izolační sklo:

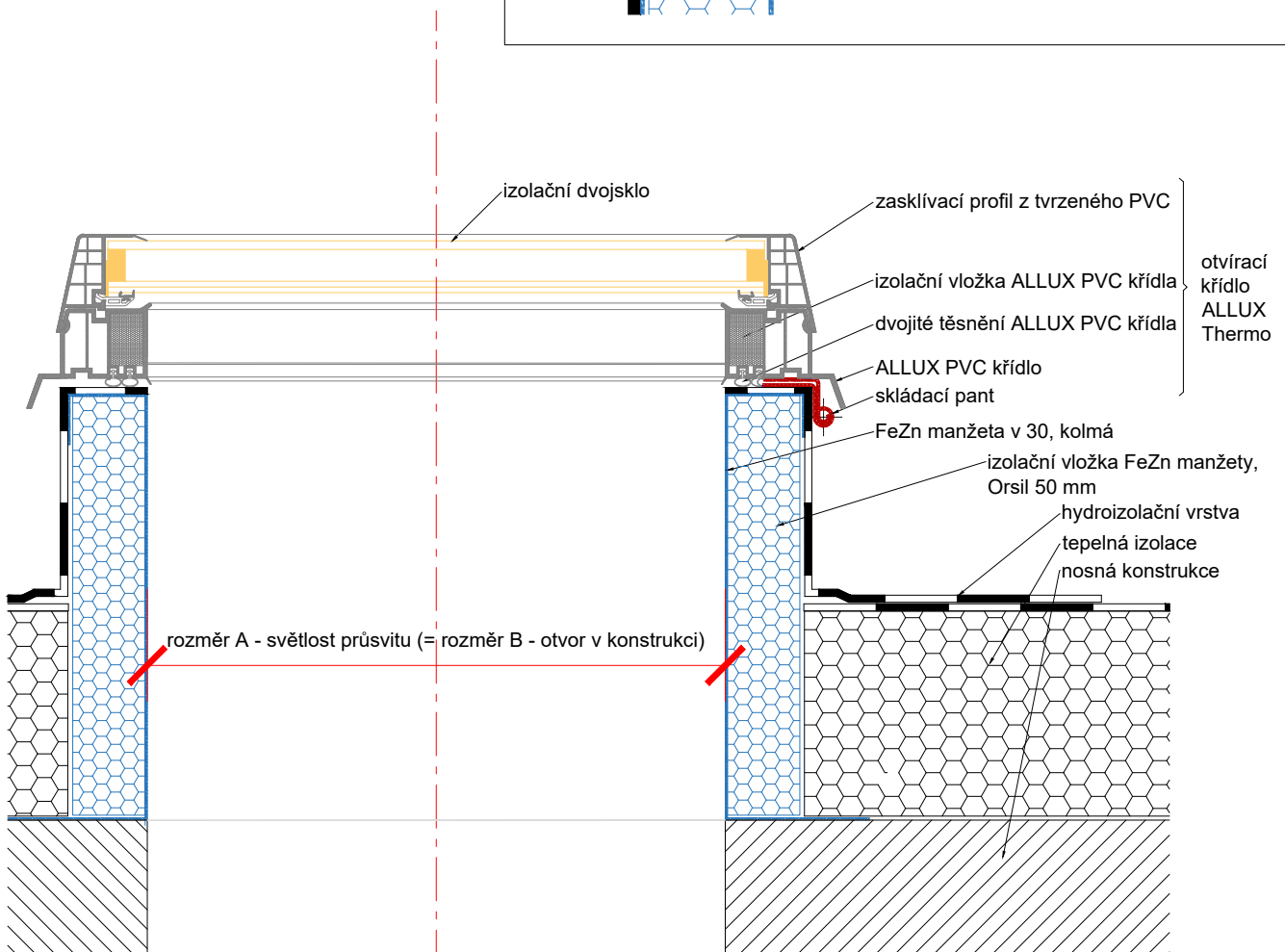
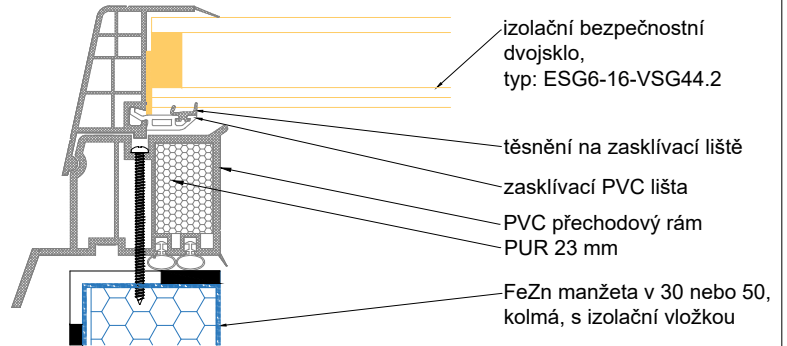
- izolační dvojsklo
(typ: ESG6-16-VSG44.2)

manžeta FeZn - v 30 cm

- v 50 cm

izolace manžety - Orsil 50 mm

ALLUX Thermo křídlo pevné M 1:3



PARAMETRY DLE EN 1873

R _w	= NPD
U _g / U _w	= 1,10 / 1,26 W/m ² K
Průvzdušnost	= třída 2
Vodotěsnost	= nezatéká
UL	= 3000
DL	= 2500
SB	= 1200
Reakce na oheň	= třída A, výplně světlíku

ALLUX®

ALLUX - STAV, spol. s r.o.
tel.: +420 281 860 993, +420 777 196 535
mail: obchod@allux.cz, info@allux.cz
web: www.svetliky-bodove.cz, www.allux.cz

Technický výkres ALLUX

OBSAH VÝKRESU :

ALLUX Thermo křídlo se zasklením - ploché zasklení +
FeZn kolmá manžeta v 30 cm bez děr a šroubů

VYPRACOVAL :

ALLUX - STAV s.r.o

FORMÁT :

1 x A4

DATUM :

MĚŘÍTKO :
1 : 5

ČÍSLO VÝKRESU :

6