

16b. Technický list

ALLUX Aluminium Glass (AAG) neprůhledný střešní poklop - požární, neprůhledné požární ploché zasklení s reakcí na oheň, Al-nehořlavá izolace-Al, manžeta FeZn

Popis:

- Neprůhledný poklop s nehořlavou výplní s reakcí na oheň hlavních částí A1-B dle ČSN EN 13 501-1.
- Rám světlíku z eloxovaného hliníku s přerušeným tepelným mostem a dvojitým PUR jádrem pro vysokou tuhost, ochranu při požáru a výborné termoizolační vlastnosti.
- Výplň světlíku s reakcí na oheň A1-B dle ČSN EN 13 501-1
 - horní a spodní vrstva Al plech tl. 1 mm
 - vnitřní vrstva nehořlavá tepelná izolace CONLIT tl. 40 mm
- Manžeta světlíku s reakcí na oheň A1 dle ČSN EN 13 501-1, vyrobená z oceli s tepelnou izolací tl. 50 mm



Technické parametry dle ČSN EN 1873:

Rw =	vzduchová neprůzvučnost
Ug =	součinitel prostupu tepla výplně světlíku
Ur = 1,4 W/m ² .K	součinitel prostupu tepla světlíku bez manžety
Urc = 1,5 W/m ² .K	součinitel prostupu tepla světlíku s manžetou
UL = 3000 (3000 N/m ²)	odolnost proti zatížení nahoru
DL = 2500 (2500 N/m ²)	odolnost proti zatížení dolů
SB = 1200	odolnost nárazu měkkým tělesem
Průvzdušnost	
Vodotěsnost	nezatéká

Varianty otvírání:



ruční otvírač



elektrický otvírač



výlez na střechu

Varianty příslušenství:



žaluzie

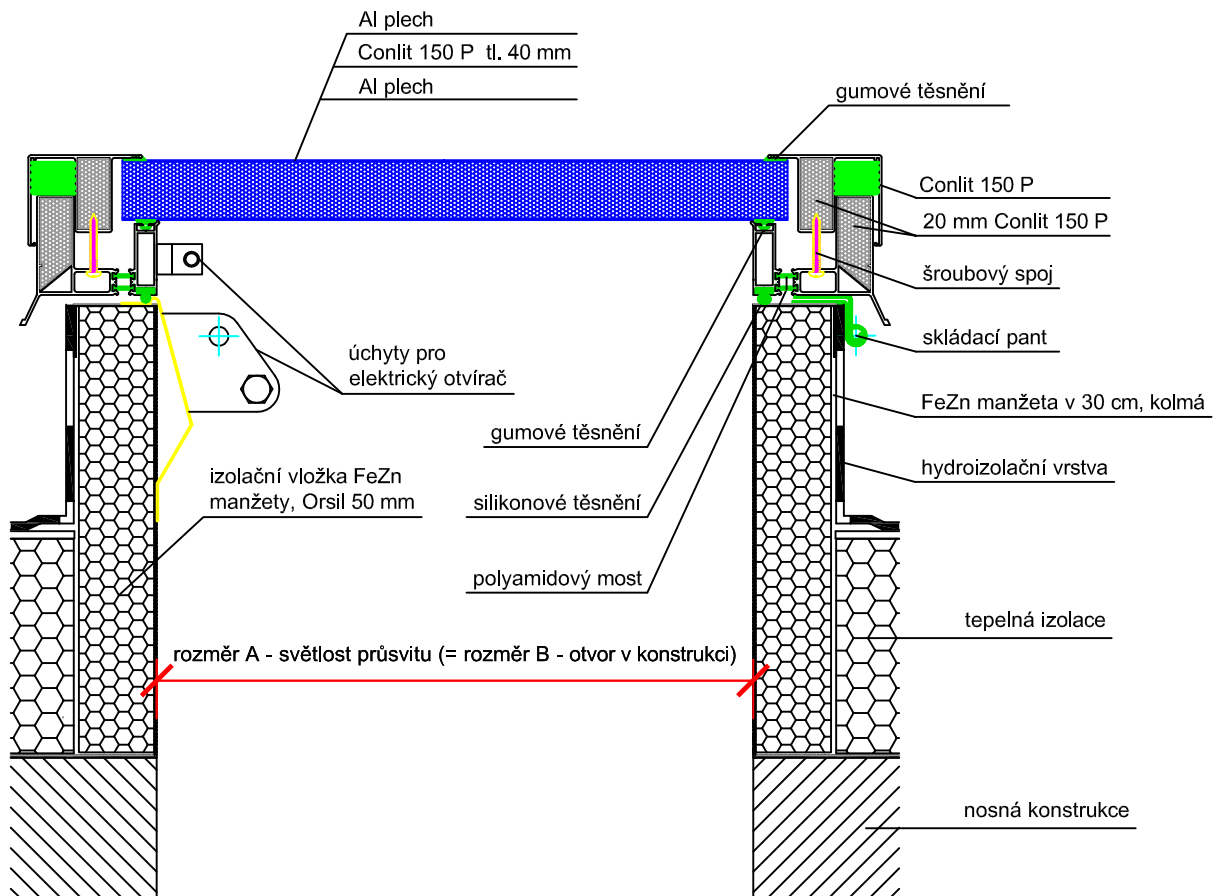


sítě proti hmyzu



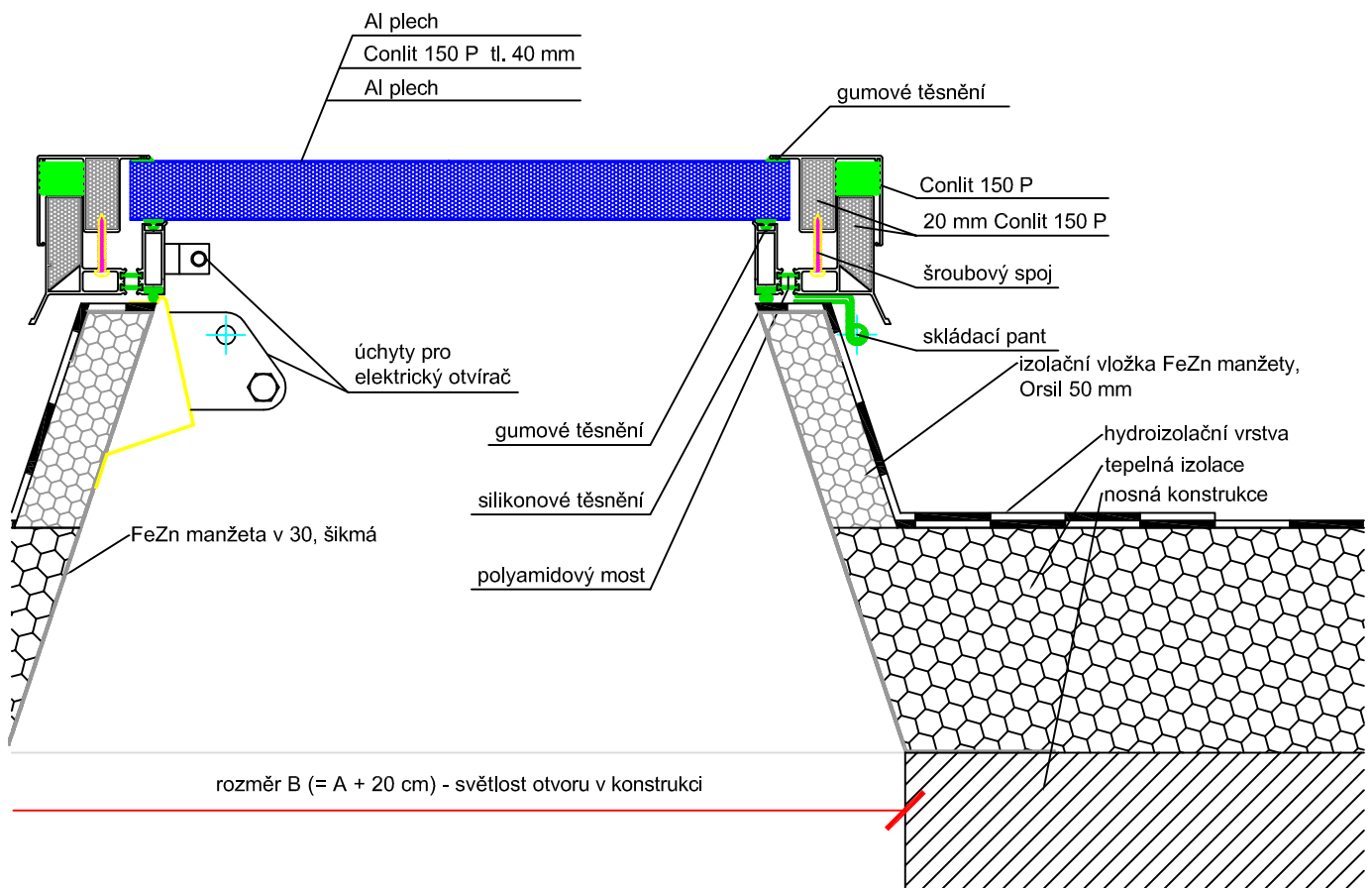
mříže

ALLUX Aluminium Glass



Technický výkres		ALLUX - STAV s.r.o. Nademejnská 600/1, 198 00 Praha 9, E/mail: obchod@allux.cz www.allux.cz	
		VYPRACOVAL:	FORMÁT: 1 x A4
OBSAH VÝKRESU: AAG neprůhledný střešní poklop - požární, neprůhledné požární ploché zasklení, Al - nehořlavá izolace - Al, manžeta FeZn		DATUM:	ČÍSLO VÝKRESU: 16b
		MĚŘITKO: 1 : 5	

ALLUX Aluminium Glass



Technický výkres

ALLUX - STAV s.r.o.
Nademejská 600/1, 198 00 Praha 9,
E/mail: obchod@allux.cz
www.allux.cz

OBSAH VÝKRESU:

AAG neprůhledný střešní poklop - požární, neprůhledné
požární ploché zasklení, Al - nehořlavá izolace - Al,
manžeta šikmá FeZn

VYPRACOVAL:

FORMÁT:

1 x A4

DÁTUM:

MĚŘITKO:

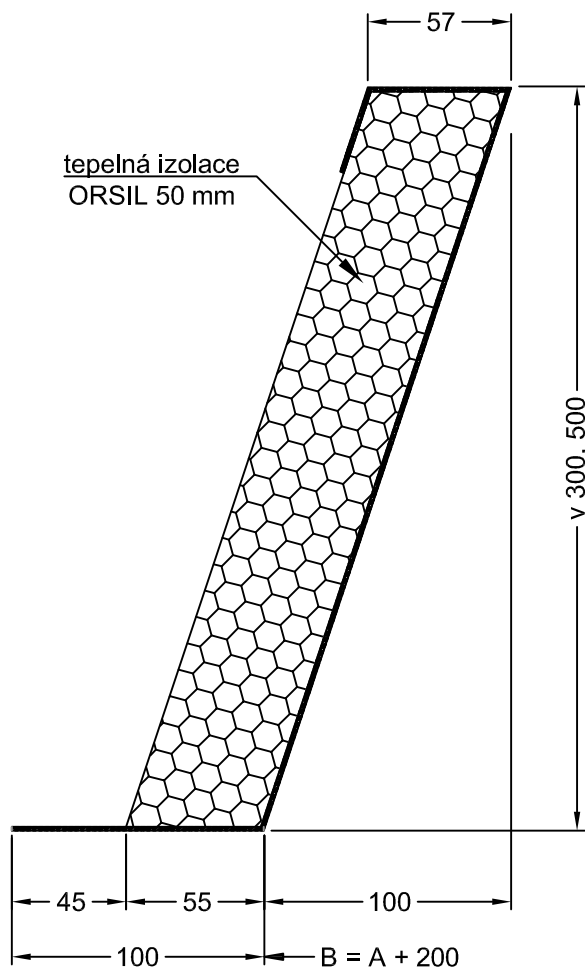
ČÍSLO VÝKRESU:

1 : 5

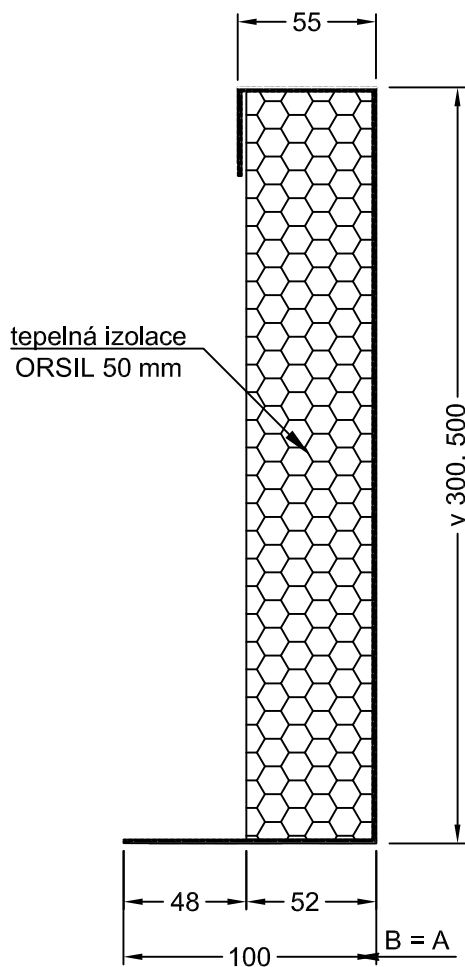
16c

Rozměry ACG manžety z FeZn

ŠIKMÁ v 30, 50



KOLMÁ v 30, 50



rozměr A - světlost průsvitu

rozměr B - světlost otvoru v konstrukci

ALLUX[®]

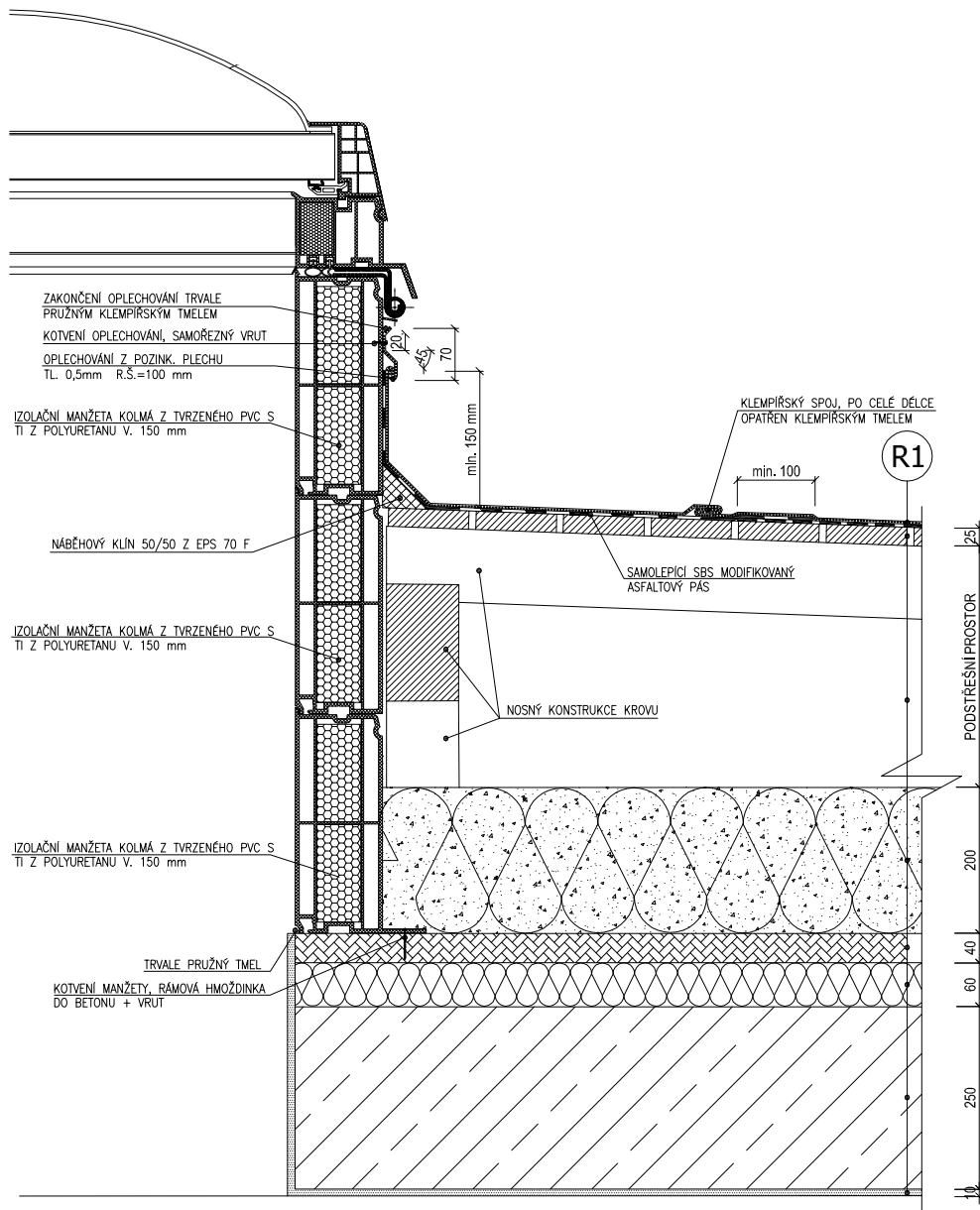
ALLUX Thermo

Technický výkres		ALLUX - STAV s.r.o. Nademejnská 600/1, 198 00 Praha 9, E/mail: obchod@allux.cz www.allux.cz	
OBSAH VÝKRESU: Rozměry ALLUX Thermo manžety z FeZn		VYPRACOVAL:	FORMÁT: 1 x A4
DATUM:	MÉRITKO: 1 : 3	ČÍSLO VÝKRESU: -	

Výkres:

Detail osazení a oplechování AAG a ALLUX Thermo světlíku s PVC manžetou

BODOVÝ SVĚTLÍK S PVC MANŽETOU V. 450 MM



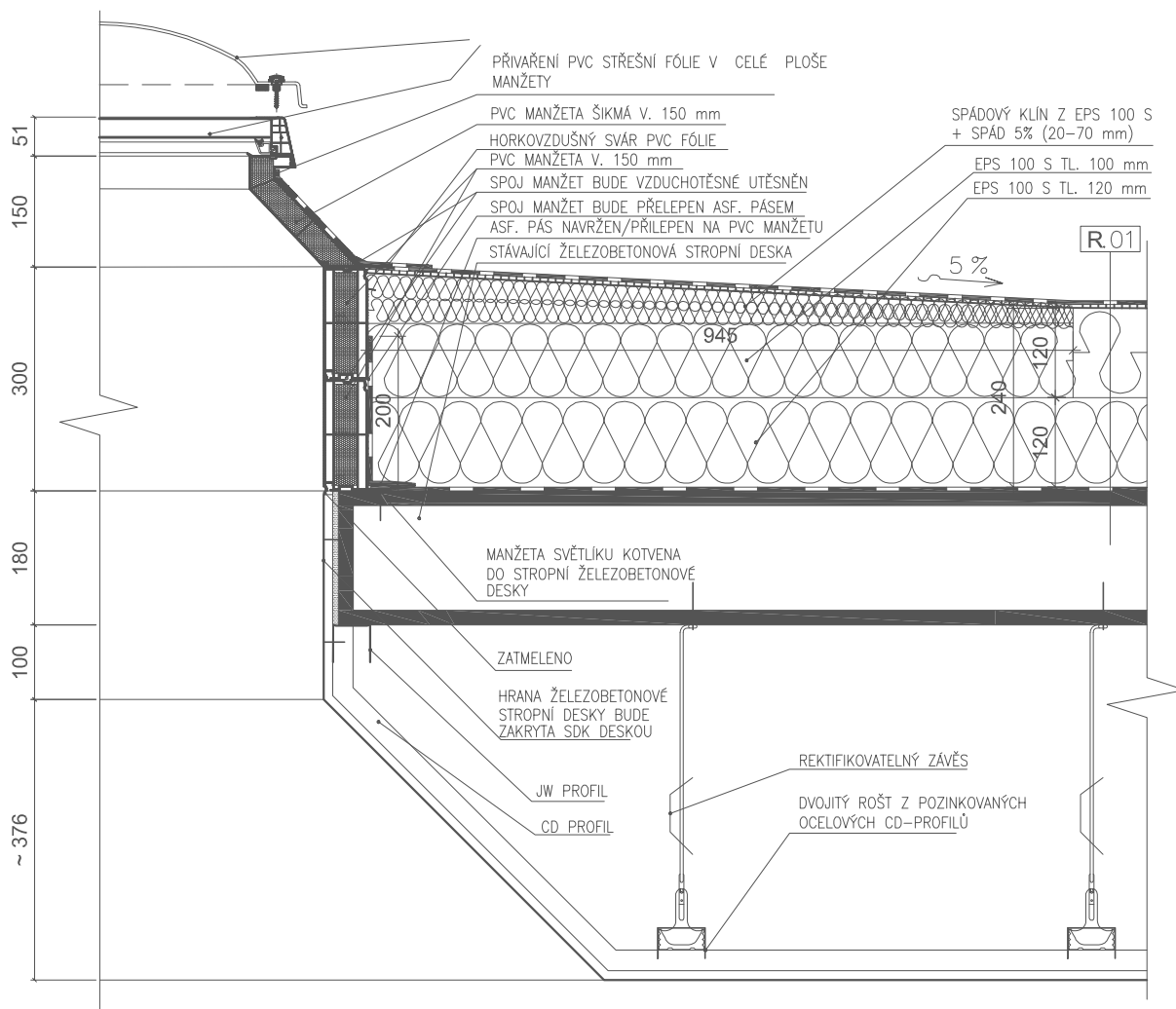
Příklad střešní skladby:

(R1)	STŘECHA	tl. 250 mm
	ŽELEZOBETONOVÝ STROPNÍ PANEL	tl. 45 mm
	POLSID	tl. 60 mm
	SKELNÁ VATA	tl. 200 mm
	FOUKANÁ MINERÁLNÍ IZOLACE	
	$\lambda_d = \text{MAX. } 0,037 \text{ W/mK, TL. PO ZASEDNUTÍ}$	
	DŘEVĚNÁ NOSNÁ KONSTRUKCE – KROV	tl. –
	CELOPLOŠNÉ BEDNĚNÍ	tl. 25 mm
	STŘEŠNÍ PĚLAŠŤ – OCELOVÝ PLECH	tl. –

Technický výkres		ALLUX - STAV s.r.o. Nademejnská 600/1, 198 00 Praha 9, E/mail: obchod@allux.cz www.allux.cz	
OBSAH VÝKRESU: Detail osazení a oplechování AAG a ALLUX Thermo světlíku s PVC manžetou		VYPRACOVANÍ:	FORMÁT: 1 x A4
DATUM:	MĚŘITKO: 1 : 10	ČÍSLO VÝKRESU:	

Výkres: Detail osazení a provedení hydroizolace AAG a ALLUX Thermo světlíku s PVC manžetou

SVĚTLÍK S PVC MANŽETOU V. 450 MM



Střešní skladba je uvedena pouze jako příklad.

Technický výkres		ALLUX - STAV s.r.o. Nademejnská 600/1, 198 00 Praha 9, E/mail: obchod@allux.cz www.allux.cz	
OBSAH VÝKRESU: Detail osazení a provedení hydroizolace AAG a Allux Thermo světlíku s PVC manžetou		VYPRACOVAL:	FORMÁT: 1 x A4
DATUM:	MĚRÍTKO: 1 : 5	ČÍSLO VÝKRESU:	