

## 16a. Technický list

**ALLUX Aluminium Glass (AAG) neprůhledný střešní poklop - požární, neprůhledné požární ploché zasklení s reakcí na oheň, Al-nehořlavá izolace-Al, manžeta PVC s Fe oplechováním**

### Popis:

- Neprůhledný poklop s nehořlavou výplní s reakcí na oheň hlavních částí A1-B dle ČSN EN 13 501-1.
- Rám světlíku z eloxovaného hliníku s přerušeným tepelným mostem a dvojitým PUR jádrem pro vysokou tuhost, ochranu při požáru a výborné termoizolační vlastnosti.
- Výplň světlíku s reakcí na oheň A1-B dle ČSN EN 13 501-1
  - horní a spodní vrstva Al plech tl. 1 mm
  - vnitřní vrstva nehořlavá tepelná izolace CONLIT tl. 40 mm
- Manžeta světlíku s deklarací ochrany proti odkapávání a odpadávání hmot dle ČSN 73 0865, vyrobená z vícekomorového PVC profilu s PUR jádrem a vnitřním Fe oplechováním.



### Technické parametry dle ČSN EN 1873:

<b>R<sub>w</sub></b> =	vzduchová neprůzvučnost
<b>U<sub>g</sub></b> =	součinitel prostupu tepla výplně světlíku
<b>U<sub>r</sub></b> = 1,4 W/m <sup>2</sup> .K	součinitel prostupu tepla světlíku bez manžety
<b>U<sub>rc</sub></b> = 1,2 W/m <sup>2</sup> .K	součinitel prostupu tepla světlíku s manžetou
<b>UL</b> = 3000 (3000 N/m <sup>2</sup> )	odolnost proti zatížení nahoru
<b>DL</b> = 2500 (2500 N/m <sup>2</sup> )	odolnost proti zatížení dolů
<b>SB</b> = 1200	odolnost nárazu měkkým tělesem
<b>Průvzdušnost</b>	
<b>Vodotěsnost</b>	nezatéká

### Variety otvírání:



ruční otvírač



elektrický otvírač



výlez na střechu

### Variety příslušenství:



žaluzie

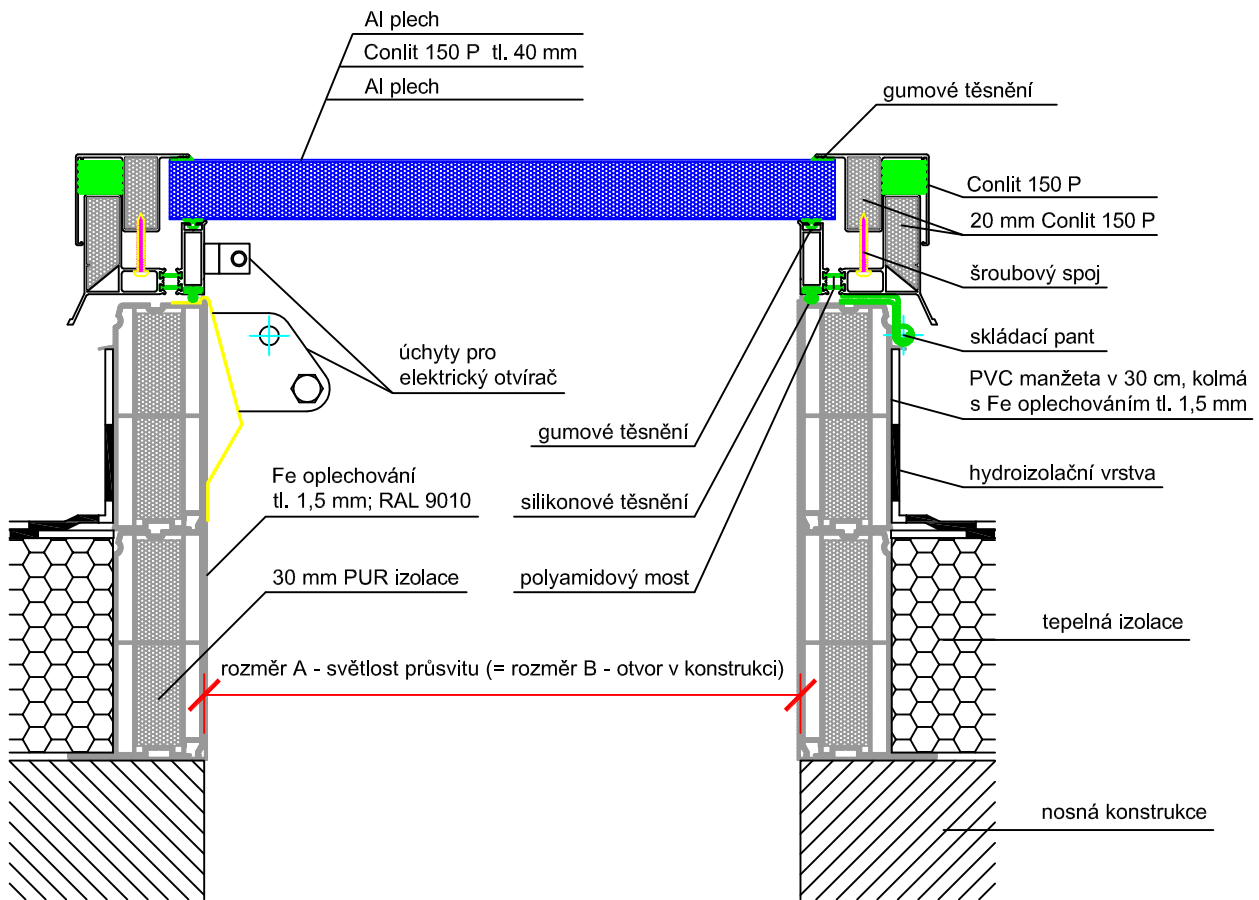


sítě proti hmyzu



mříže

## ALLUX Aluminium Glass



### Technický výkres

ALLUX - STAV s.r.o.  
 Nademlejská 600/1, 198 00 Praha 9,  
 E/mail: obchod@allux.cz  
 www.allux.cz

OBSAH VÝKRESU:

AAG neprůhledný střešní poklop - požární, neprůhledné  
 požární ploché zasklení, Al - nehořlavá izolace - Al,  
 manžeta PVC s Fe oplechováním

VYPRACOVAL:

FORMÁT:

1 x A4

DATUM:

MĚŘITKO:

ČÍSLO VÝKRESU:

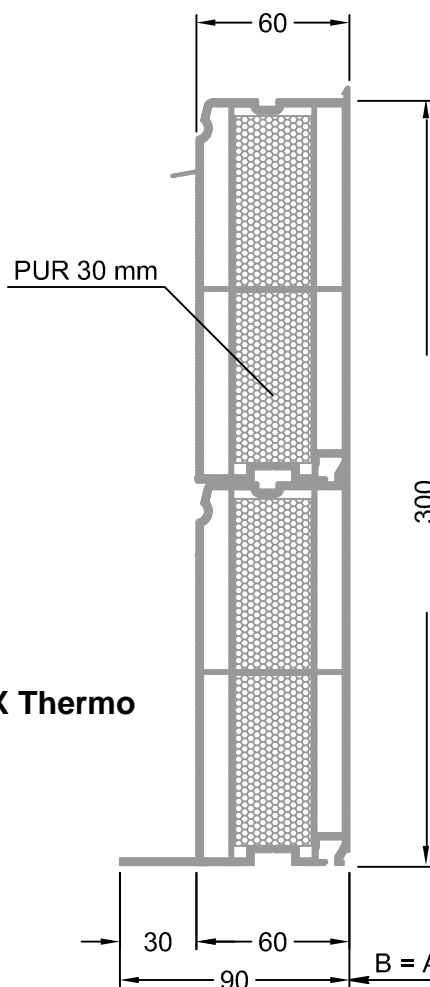
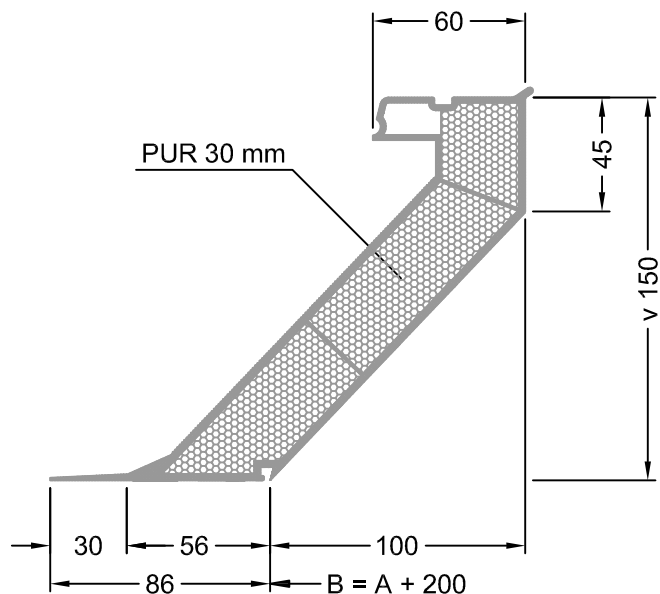
1 : 5

16a

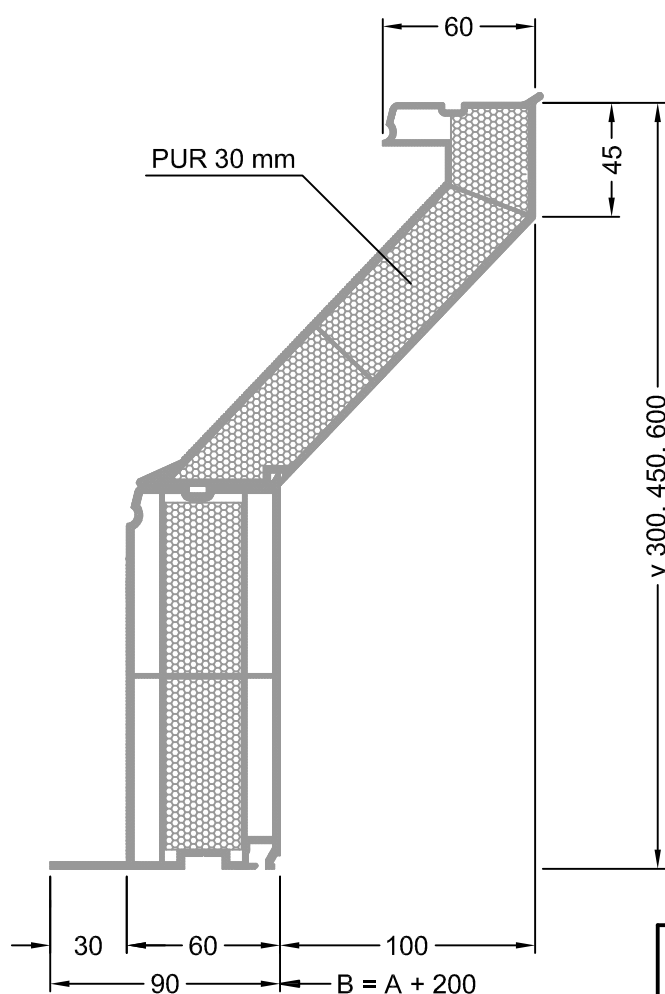
# Rozměry AAG a ALLUX Thermo manžety z PVC

ŠIKMÁ v 150 mm pouze pro typ ALLUX Thermo

KOLMÁ v 150, 300, 450, 600, 750 mm



ŠIKMÁ v 300, 450, 600, 750 mm pouze pro typ ALLUX Thermo



rozměr A - světlost průsvitu

rozměr B - světlost otvoru v konstrukci

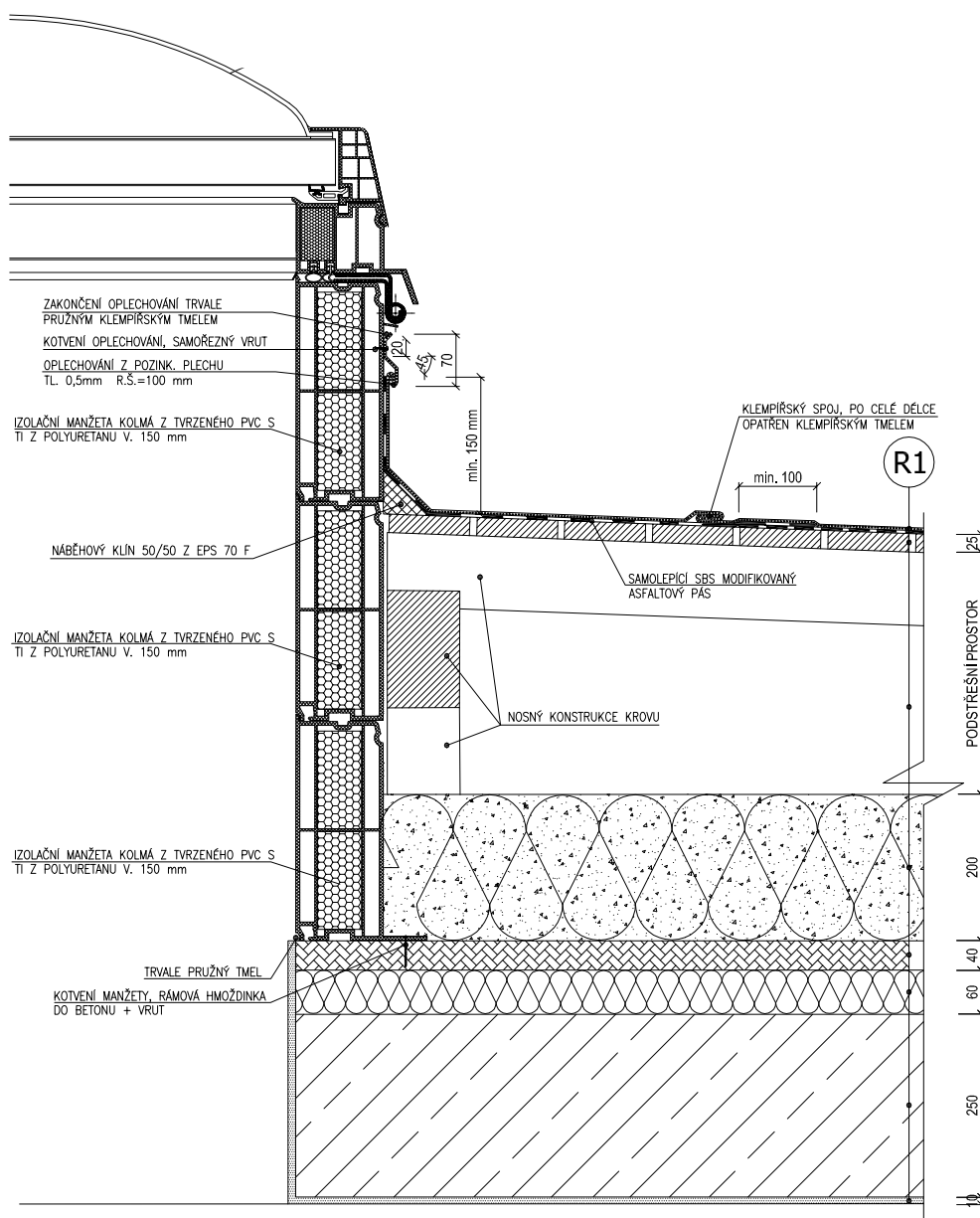
**ALLUX®**

ALLUX Aluminium Glass (AAG) / ALLUX Thermo

<b>Výkres AAG a ALLUX Thermo manžety</b>		ALLUX - STAV s.r.o. Nademejnská 600/1, 198 00 Praha 9, E/mail: obchod@allux.cz www.allux.cz	
OBSAH VÝKRESU:		VYPRACOVAL:	FORMÁT:
<b>Rozměry manžet</b>		DATUM:	1 x A4
		MĚŘITKO:	ČÍSLO VÝKRESU:
			-

# Výkres: Detail osazení a oplechování světlíku ALLUX Thermo a AAG s PVC manžetou

## BODOVÝ SVĚTLÍK S PVC MANŽETOU V. 450 MM



Příklad střešní skladby:

(R1)	STŘECHA	tl. 250 mm
	ŽELEZOBETONOVÝ STROPNÍ PANEL	tl. 45 mm
	POLSID	tl. 60 mm
	SKELNÁ VATA	tl. 200 mm
	FOUKANÁ MINERÁLNÍ IZOLACE	
	$\lambda_d = \text{MAX. } 0,037 \text{ W/mK, TL. PO ZASEDNUTÍ}$	
	DŘEVĚNÁ NOSNÁ KONSTRUKCE – KROV	tl. –
	CELOPLOŠNÉ BEDNĚNÍ	tl. 25 mm
	STŘEŠNÍ PLAŠŤ – OCELOVÝ PLECH	tl. –

### Technický výkres

OBSAH VÝKRESU:

Detail osazení a oplechování AAG a ALLUX  
Thermo světlíku s PVC manžetou

ALLUX - STAV s.r.o.

Nademlejská 600/1, 198 00 Praha 9,  
E/mail: obchod@allux.cz  
www.allux.cz

VYPRACOVAL:

FORMÁT:

1 x A4

DATUM:

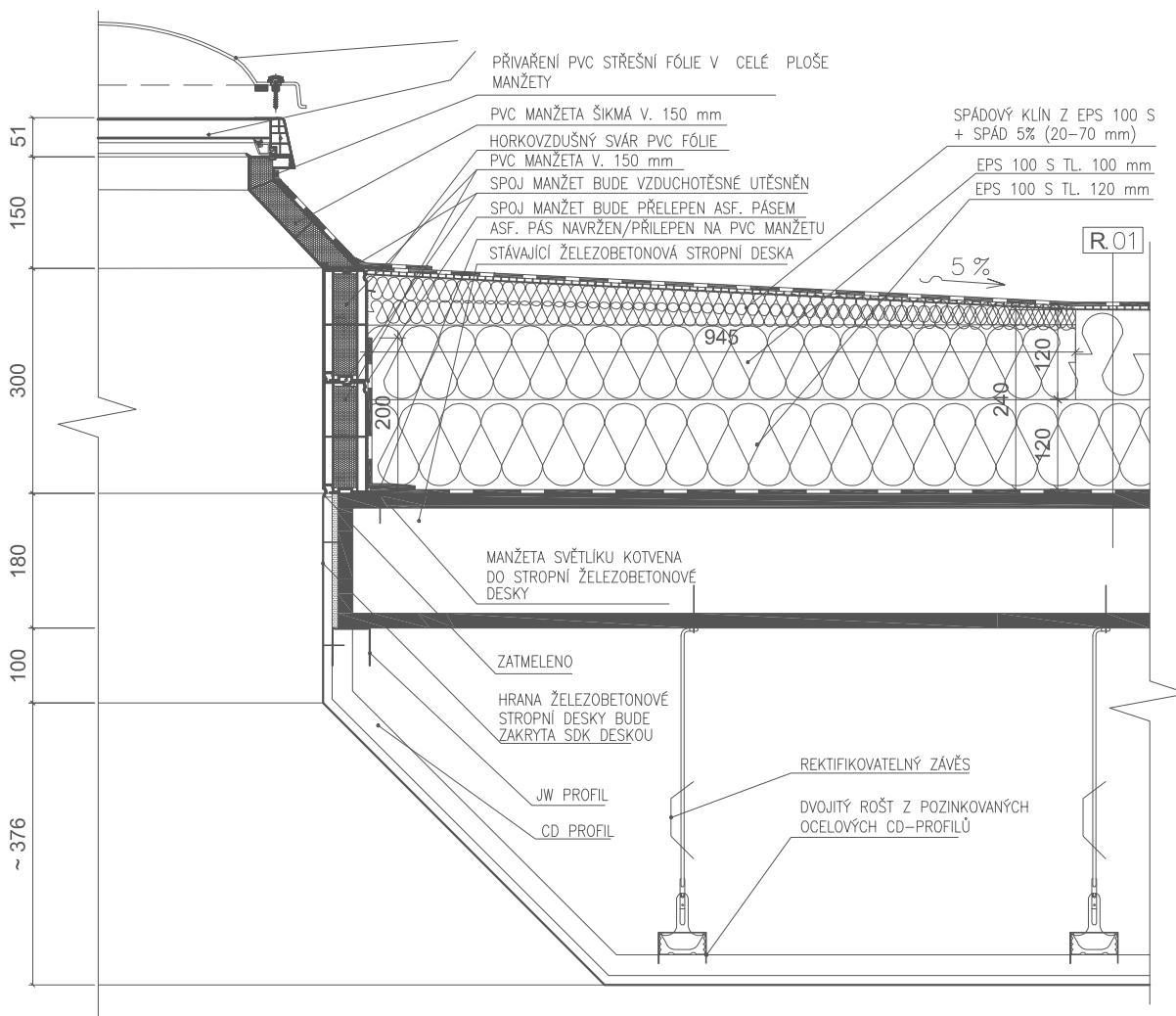
MĚRITKO:

ČÍSLO VÝKRESU:

1 : 10

# Výkres: Detail osazení a provedení hydroizolace světlíku ALLUX Thermo a AAG s PVC manžetou

## SVĚTLÍK S PVC MANŽETOU V. 450 MM



Sřešní skladba je uvedena pouze jako příklad.

<b>Technický výkres</b>		ALLUX - STAV s.r.o. Nademlejská 600/1, 198 00 Praha 9, E/ mail: obchod@allux.cz www.allux.cz	
OBSAH VÝKRESU:		VYPRACOVAL:	FORMÁT:
Detail osazení a provedení hydroizolace AAG a Allux Thermo světlíku s PVC manžetou			1 x A4
DATUM:	MĚŘITKO:	ČÍSLO VÝKRESU:	
	1 : 5		