

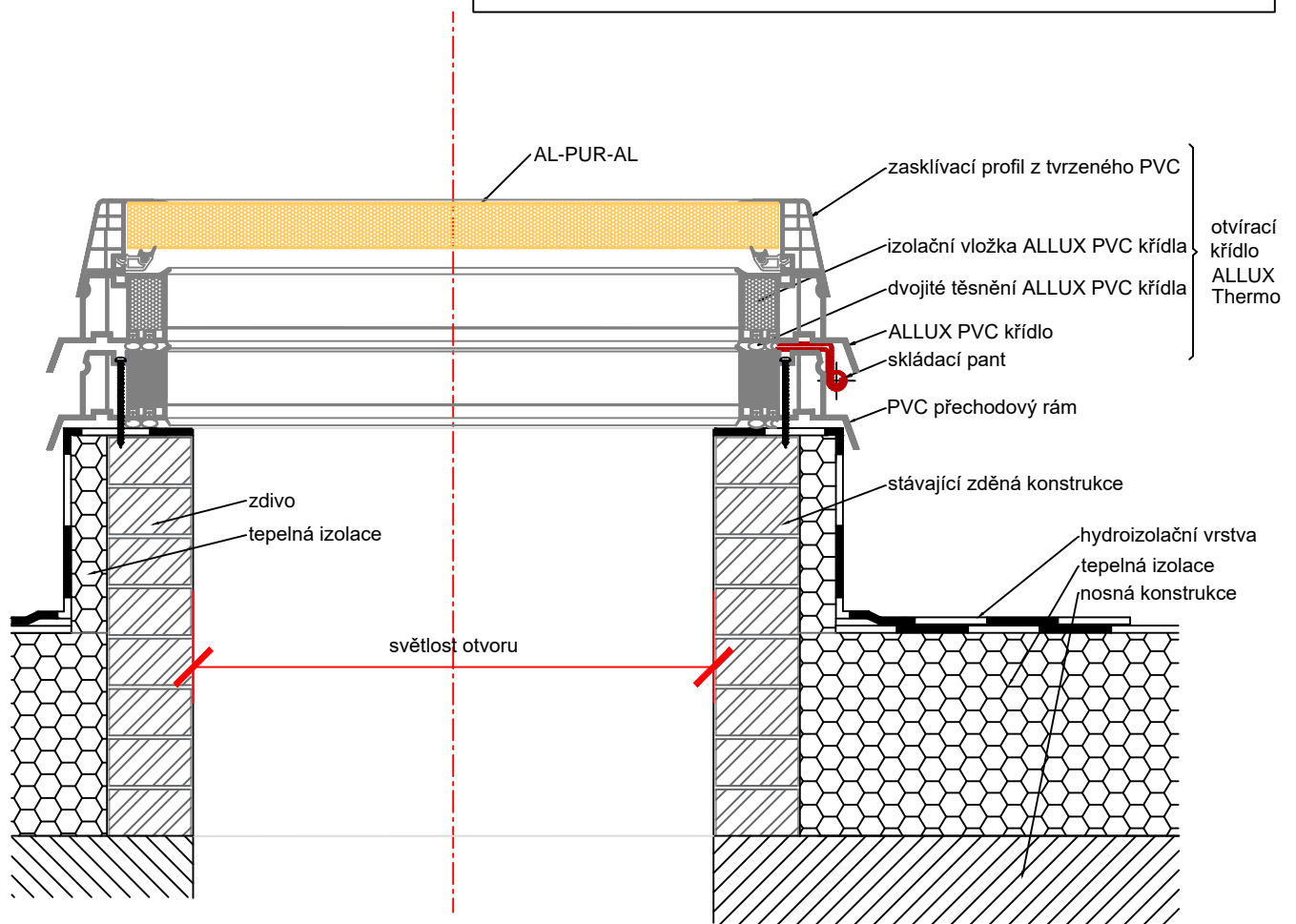
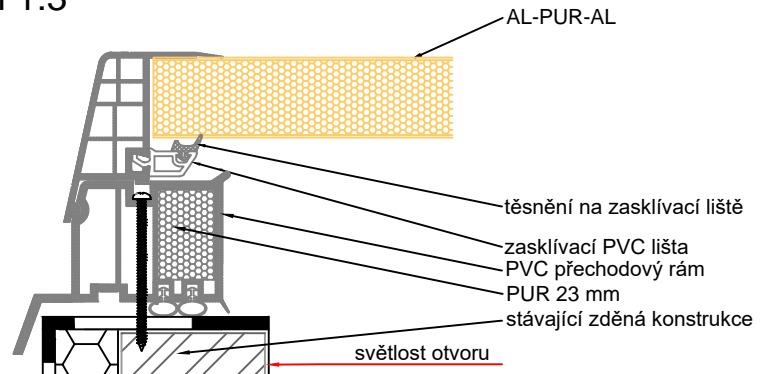
# ALLUX Thermo křídlo se zasklením - neprůhledný plochý poklop + přechodový rám bez děr a šroubů

**zasklení/AL-PUR-AL:**

AL-PUR-AL výplň  
(AL plech - PUR 30 mm - AL plech)

přechodový rám - PVC

ALLUX Thermo křídlo pevné  
M 1:3



## PARAMETRY DLE EN 1873

R <sub>w</sub>	= NPD
U <sub>g</sub> / U <sub>w</sub>	= 0,9 / 1,2 W/m <sup>2</sup> K
Průvzdušnost	= NPD
Vodotěsnost	= NPD
UL	= NPD
DL	= NPD
SB	= NPD
Reakce na oheň	= třída A a E

**ALLUX®**

## Technický výkres ALLUX

ALLUX - STAV, spol. s r.o.  
tel.: +420 281 860 993, +420 777 196 535  
mail: obchod@allux.cz, info@allux.cz  
web: www.svetliky-bodove.cz, www.allux.cz

OBSAH VÝKRESU:

ALLUX Thermo křídlo se zasklením - neprůhledný plochý poklop + přechodový rám bez děr a šroubů

VYPRACOVAL:

ALLUX - STAV s.r.o.

FORMÁT:

1 x A4

DATUM:

MĚŘÍTKO:

1 : 5

ČÍSLO VÝKRESU:

-