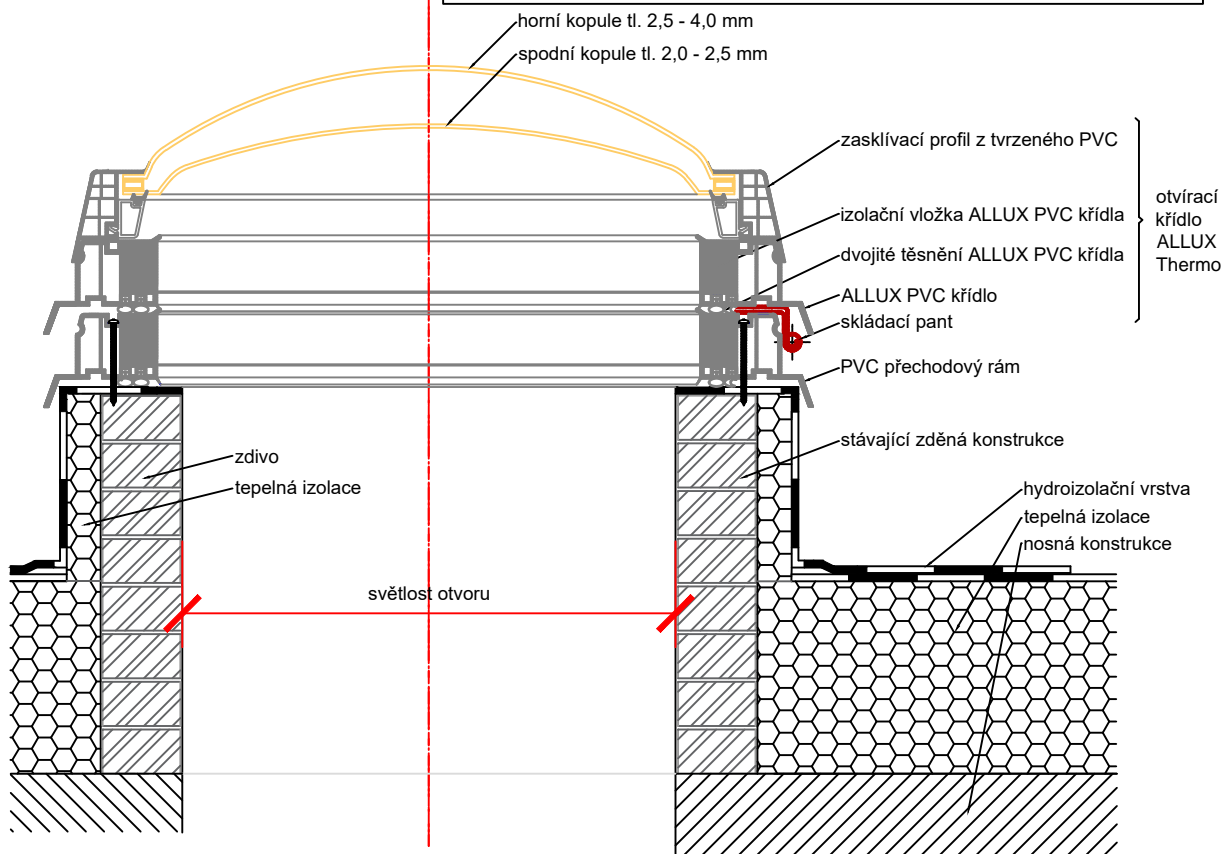
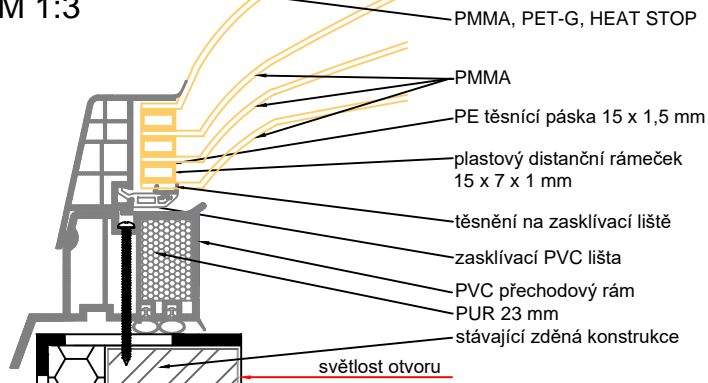


# ALLUX Thermo křídlo se zasklením - kopulové zasklení 2-4 vrstvé + přechodový rám bez děr a šroubů

## zasklení kopule/2-4 vrstvá:

horní vrstva - PMMA  
 - PET-G  
 - HEAT STOP  
 spodní vrstva - PMMA  
 přechodový rám - PVC

## ALLUX Thermo křídlo pevné M 1:3



## PARAMETRY DLE EN 1873

Rw = 25 dB  
 Ug / Uw = dvouvrstvá 2,64 / 2,32 W/m<sup>2</sup>K  
 = třívrstvá 1,75 / 1,64 W/m<sup>2</sup>K  
 = čtyřvrstvá 1,31 / 1,30 W/m<sup>2</sup>K  
 Průvzdušnost = třída 2  
 Vodotěsnost = nezatéká  
 UL = 3000  
 DL = 2500  
 SB = 1200  
 Reakce na oheň = třída E a B

# ALLUX<sup>®</sup>

### Technický výkres ALLUX Thermo

ALLUX - STAV, spol. s r.o.  
 tel.: +420 281 860 993, +420 777 196 535  
 mail: obchod@allux.cz, info@allux.cz  
 web: www.svetliky-bodove.cz, www.allux.cz

OBSAH VÝKRESU:

ALLUX Thermo křídlo se zasklením - kopulové zasklení  
 2-4 vrstvé + přechodový rám bez děr a šroubů

VYPRACOVAL:

ALLUX - STAV s.r.o

FORMÁT:

1 x A4

DATUM:

MĚŘITKO:

1 : 5

ČÍSLO VÝKRESU:

-