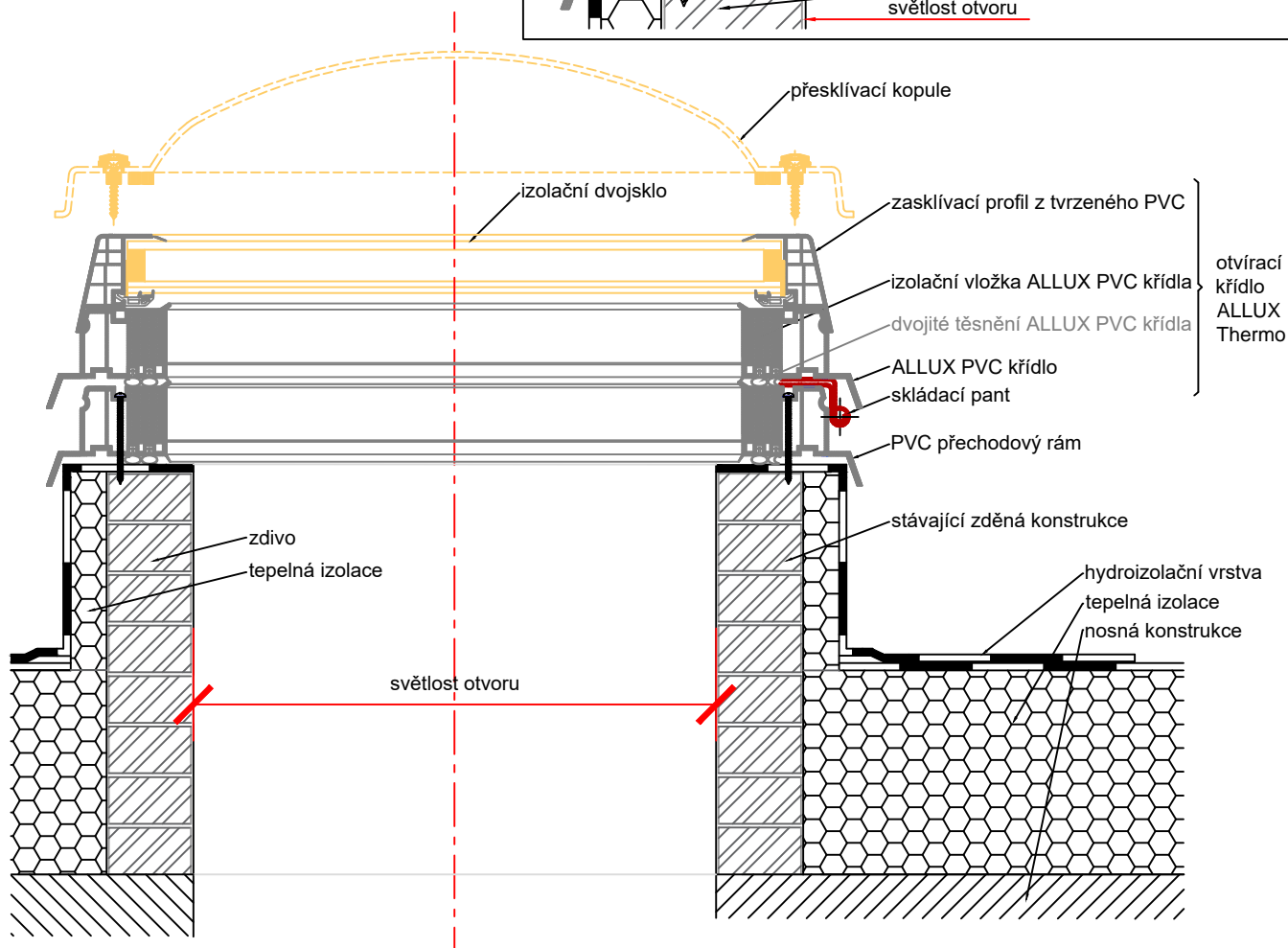
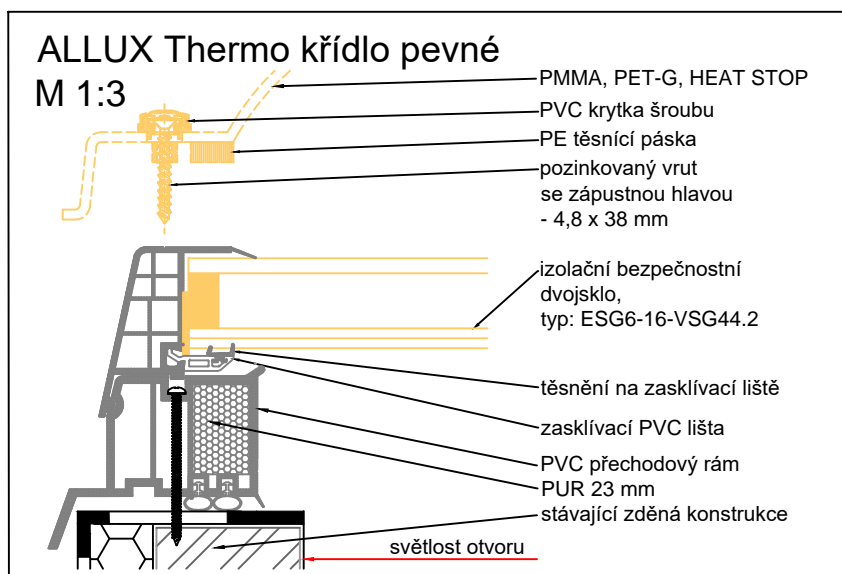


ALLUX Thermo křídlo se zasklením - kopulové zasklení s izolačním dvojsklem + přechodový rám

zasklení/izolační sklo + kopule:

- horní vrstva - PMMA
 - PET-G
 - HEAT STOP
- spodní vrstva - izolační dvojsklo
 (typ: ESG6-16-VSG44.2)
- přechodový rám - PVC

ALLUX Thermo křídlo pevné M 1:3



PARAMETRY DLE EN 1873

- R_w = 31 dB
- U_g / U_w = 1,10 / 1,26 W/m²K
- Průvzdušnost = třída 2
- Vodotěsnost = nezatéká
- UL = 3000
- DL = 1125
- SB = 1200
- Reakce na oheň = třída A a B,
 platí s kopulí PET-G pro výplně světlíku



Technický výkres ALLUX Thermo OBSAH VÝKRESU : ALLUX Thermo křídlo se zasklením - kopulové zasklení s izolačním dvojsklem + přechodový rám		ALLUX - STAV, spol. s r.o. tel.: +420 281 860 993, +420 777 196 535 mail: obchod@allux.cz, info@allux.cz web: www.svetliky-bodove.cz, www.allux.cz	
		VYPRACOVAL : ALLUX - STAV s.r.o	FORMÁT : 1 x A4
DATUM :	MĚŘÍTKO : 1 : 5	ČÍSLO VÝKRESU : -	