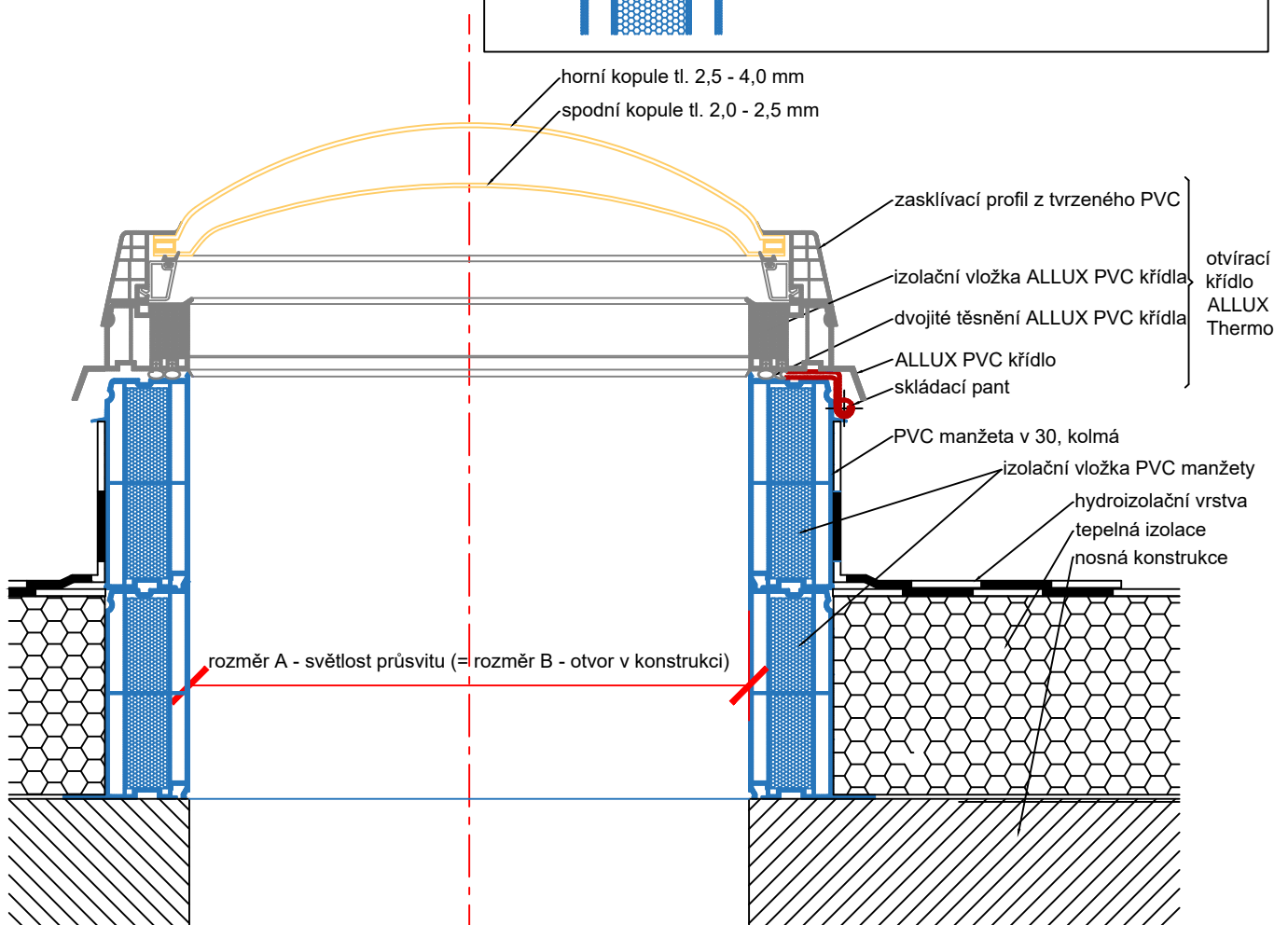
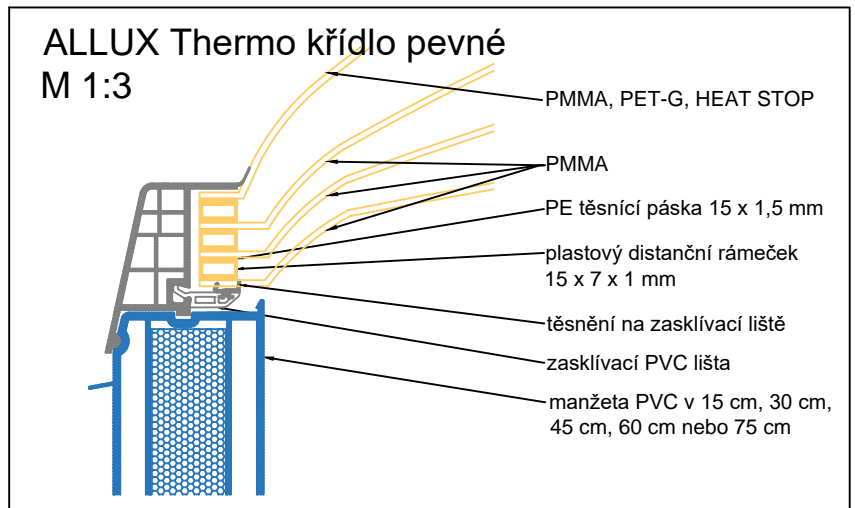


ALLUX Thermo křídlo se zasklením - kopulové zasklení 2-4 vrstvé + PVC kolmá manžeta v 30 cm bez děr a šroubů

zasklení kopule/2-4 vrstvá:

horní vrstva - PMMA
 - PET-G
 - HEAT STOP

spodní vrstvy - PMMA
 manžeta PVC - v 15 cm
 - v 30 cm
 - v 45 cm
 - v 60 cm
 - v 75 cm



PARAMETRY DLE EN 1873

Rw = 25 dB

Ug / Uw = dvouvrstvá 2,64 / 2,32 W/m²K
 = třívrstvá 1,75 / 1,64 W/m²K
 = čtyřvrstvá 1,31 / 1,30 W/m²K

Průvzdušnost = třída 2

Vodotěsnost = nezatéká

UL = 3000

DL = 2500

SB = 1200

Reakce na oheň = třída E a B

ALLUX®

Technický výkres ALLUX Thermo

ALLUX - STAV, spol. s r.o.
 tel.: +420 281 860 993, +420 777 196 535
 mail: obchod@allux.cz, info@allux.cz
 web: www.svetliky-bodove.cz, www.allux.cz

OBSAH VÝKRESU :

ALLUX Thermo křídlo se zasklením - kopulové zasklení 2-4 vrstvé + PVC kolmá manžeta v 30 cm bez děr a šroubů

VYPRACOVAL :

ALLUX - STAV s.r.o

FORMÁT :

1 x A4

DATUM :

MĚŘÍTKO :

1 : 5

ČÍSLO VÝKRESU :

-