

Popis:

AAG světlíky s novým Al profilem vynikají moderním vzhledem a výbornými termoizolačními parametry. Výhodou je samočisticí efekt s kopulí a bezkonkurenční design použitím skla a eloxovaného hliníku. AAG světlíky splňují nejvyšší požadavky na stavební výplně. Vnější sklo je tvrzené vnitřní je laminované bezpečnostní (v případě rozbití skla zůstanou střepy na fólii). AAG světlíky slouží k prosvětlení, dennímu větrání a výlezu na střechu. Třída reakce na oheň celého světlíku A1 dle ČSN EN 13 501-1.

Přednosti:

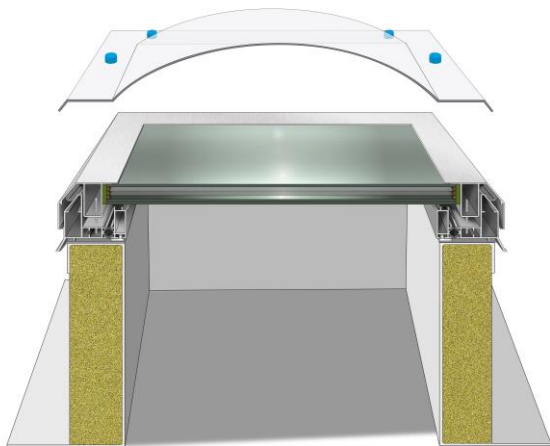
- Výplň světlíku s reakcí na oheň A1 dle ČSN EN 13 501-1
 - horní vrstva INTERM TF SPORO SUPER izolační bezpečnostní dvojsklo s horním kaleným a spodním lepeným sklem s dvěma vnitřními tepelnými fóliemi.
- Rám světlíku s reakcí na oheň A1 dle ČSN EN 13 501-1 z eloxovaného hliníku s přerušeným tepelným mostem pro vysokou tuhost, ochranu při požáru a výborné termoizolační vlastnosti.
- Rám světlíku také v matném odstínu RAL 7021 antracit – toto provedení nelze kombinovat s přesklívací kopulí.
- Manžeta světlíku s reakcí na oheň A1 dle ČSN EN 13 501-1, vyrobená z oceli s tepelnou izolací tl. 50 mm.

Technické parametry dle ČSN EN 1873:

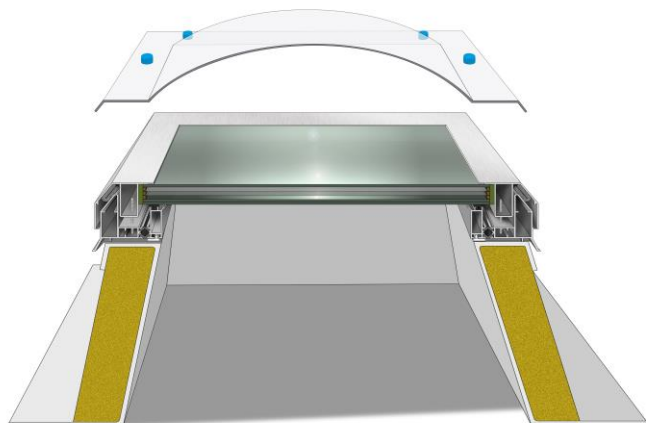
R_w = NPD	vzduchová neprůzvučnost
U_t = 0,3 W/m².K	součinitel prostupu tepla výplně světlíku
U_r = 1,1 W/m².K	součinitel prostupu tepla světlíku bez manžety
U_{rc} = 1,2 W/m².K	součinitel prostupu tepla světlíku s manžetou
UL = 3000 (3000 N/m²)	odolnost proti zatížení nahoru
DL = 2500 (2500 N/m²)	odolnost proti zatížení dolů
1B1	odolnost proti kyvadlovému nárazu
τ_{D65} = 64% / g = 0,41	radiační vlastnosti
AP 4	průvzdušnost
nezatéká	vodotěsnost
Třída A1	reakce na oheň dle ČSN EN 13 501-1: materiály - hliník, ocel, sklo, minerální vlna
Třída B-s2, d0	reakce na oheň dle ČSN EN 13 501-1: přesklívací kopule PET-G
Třída E	reakce na oheň dle ČSN EN 13 501-1: přesklívací kopule PMMA, HEAT STOP

Varianty otvírání:			Varianty příslušenství:	
				
ruční otvírač	elektrický otvírač	výlez na střechu	žaluzie	mříže

Provedení na kolmé FeZn manžetě:



Provedení na šikmé FeZn manžetě:



Pozn.: Ploché zasklení možno kombinovat s přesklívací kopulí, jako ochranou proti zašpinění skla.

Ilustrační foto:



Doporučení výrobce:

O vhodnosti použití daného typu výrobku musí rozhodnout odpovědný projektant.

Technický výkres AAG

ARTUS, s.r.o
Čechova 1433, 256 01 Benešov
IČ: 257 93 985 , DIČ: CZ 257 93 985

OBSAH VÝKRESU:

VYPRACOVAL:

FORMÁT:

Jana Černá

1 x A4

DATUM:
2/2019

MĚŘÍTKO:
1 : 5

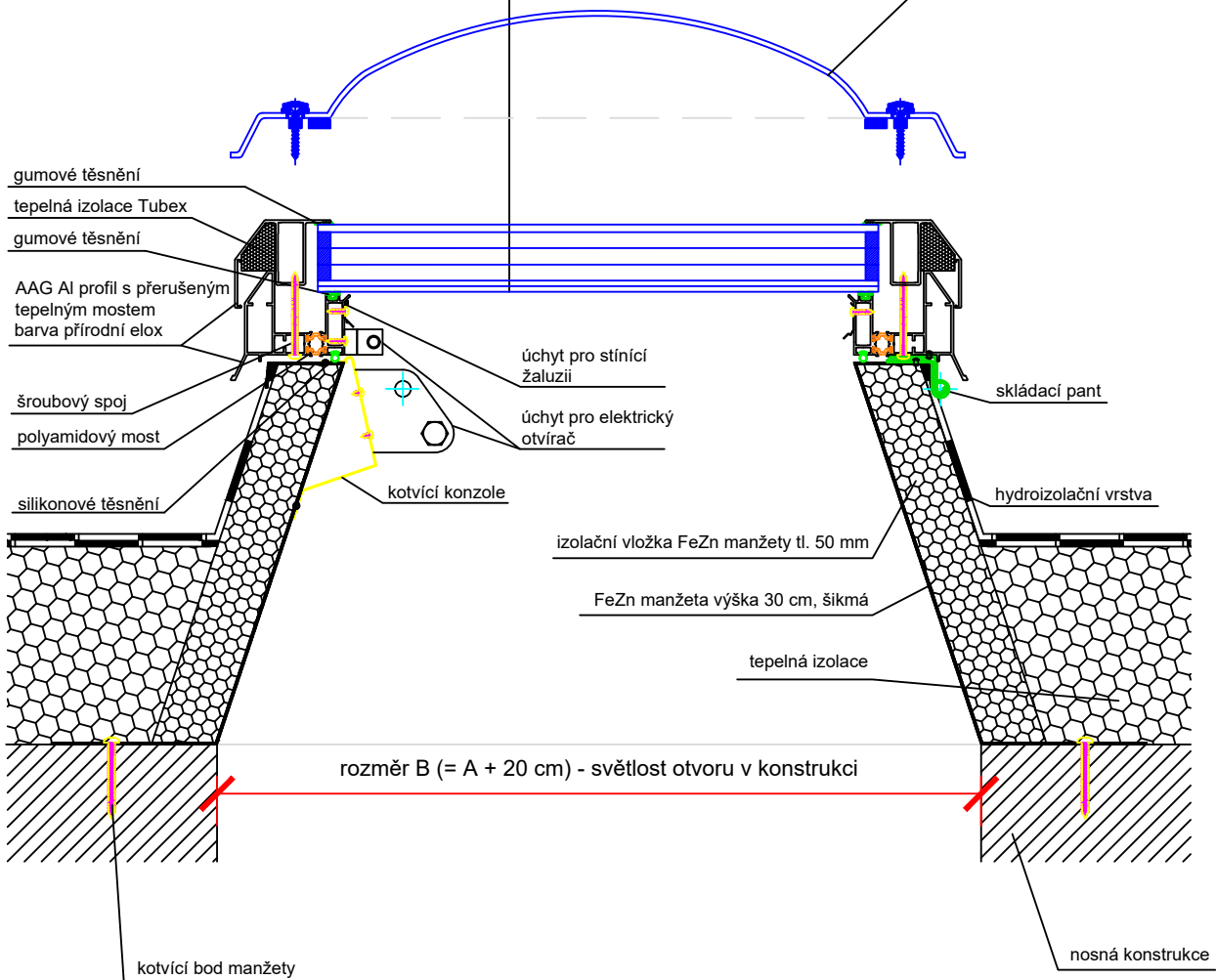
ČÍSLO VÝKRESU:
9a



Artus Aluminium Glass

sklo ESG iPLUS Advanced low-e1,0; 6 mm
 krypton 98%, argon 2%; 12,5 mm
 tepelná fólie HMSol
 krypton 98%, argon 2%; 13 mm
 tepelná fólie HMSol
 krypton 98%, argon 2%; 12,5 mm
 sklo VSG44.2 iPLUS Advanced low-e1,0; 8,8 mm

přesklívací kopule se šrouby
 (příslušenství proti zašpinění)
 PET-G, PMMA, HEAT STOP



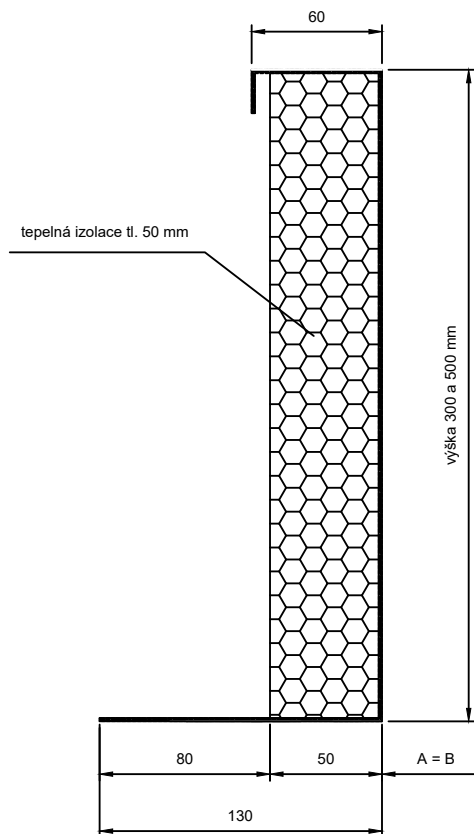
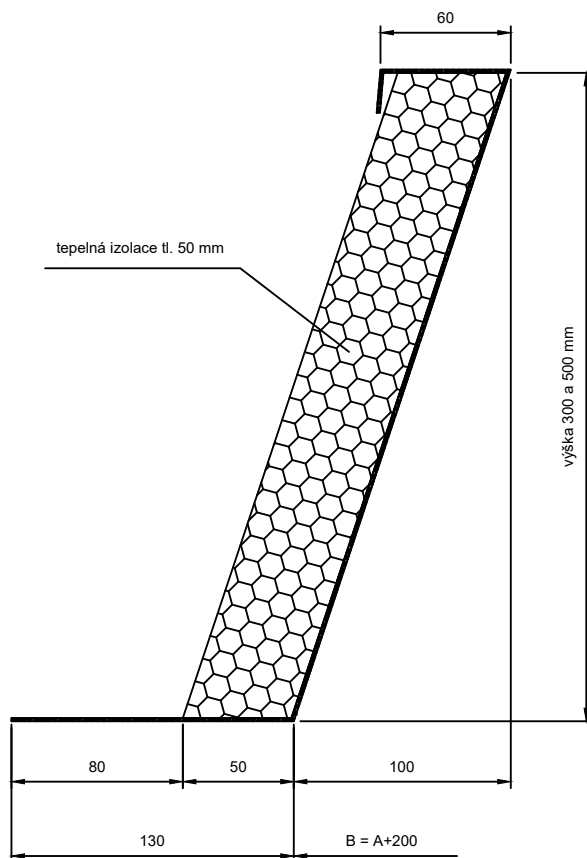
Technický výkres AAG		ARTUS, s.r.o Čechova 1433, 256 01 Benešov IČ: 257 93 985 , DIČ: CZ 257 93 985	
OBSAH VÝKRESU: AAG světlík v hliníkovém rámu, zasklení ploché, sklo s tepelnou fólií INTERM TF, manžeta FeZn šikmá	VYPRACOVAL: Jana Černá	FORMÁT: 1 x A4	
	DATUM: 2/2019	MĚŘÍTKO: 1 : 5	ČÍSLO VÝKRESU: 9a



Artus Aluminium Glass

ŠIKMÁ výška 30, 50 cm

KOLMÁ výška 30, 50 cm



rozměr A - světlost průsvitu

rozměr B - světlost otvoru v konstrukci

Technický výkres AAG		<small>ARTUS, s.r.o. Čechova 1433, 256 01 Benešov IČ/DIČ: 26793886/CZ26793886 reg. v OR K06 Praha, odd. C, vložka 70841 Divize výroba a obchod, Benešov: tel.: +420 317 728 998, +420 317 728 194, fax: +420 317 728 262 mail: info@svetlikyartus.cz, web: www.svetlikyartus.cz</small>		
		<small>OBSAH VÝKRESU:</small> Rozměry AAG manžety z FeZn	<small>VYPRACOVAL:</small> Jana Černá	<small>FORMÁT:</small> 1 x A4
		<small>DATUM:</small> 4/2019	<small>MĚŘÍTKO:</small> 1 : 3	<small>ČÍSLO VÝKRESU:</small> -