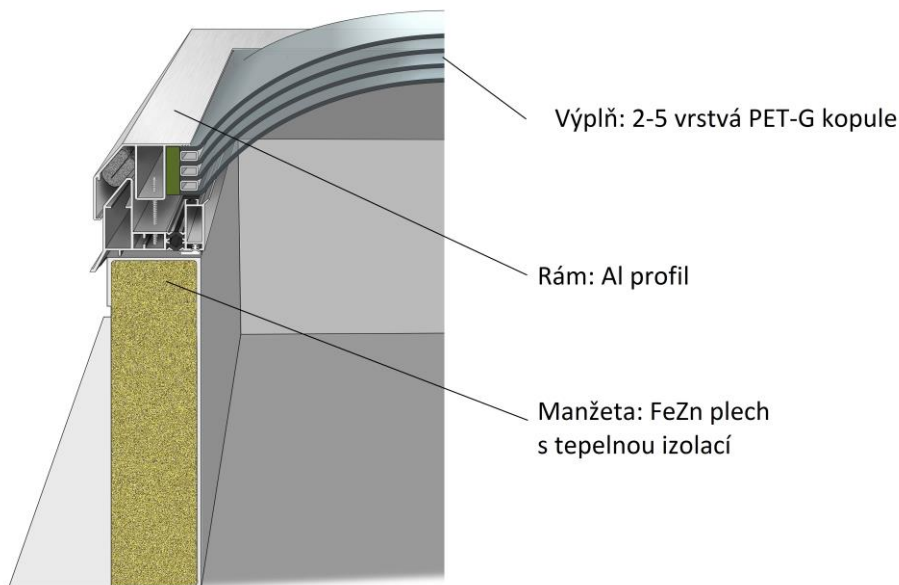


TECHNICKÝ LIST č. AAG/03a

AAG kopulový světlík v hliníkovém rámu

ALLUX®



Popis:

AAG světlíky s novým Al profilem vynikají moderním vzhledem a výbornými termoizolačními parametry. Kopule bez vrtaných otvorů zvyšují životnost celé konstrukce světlíku a mají samočistící efekt. AAG světlíky mají bezkonkurenční design použitím eloxovaného hliníku. AAG světlíky splňují nejvyšší požadavky na stavební výplně, slouží k prosvětlení, dennímu větrání a výlezu na střechu. Třída reakce na oheň hlavních částí A1-B dle ČSN EN 13 501-1.

Přednosti:

- Výplň světlíku s reakcí na oheň B dle ČSN EN 13 501-1
 - dvouvrstvá až pětivrstvá PET-G kopule zajišťuje samočištění a bezpečný odvod vody.
- Rám světlíku s reakcí na oheň A1 dle ČSN EN 13 501-1 z eloxovaného hliníku s přerušeným tepelným mostem pro vysokou tuhost, ochranu při požáru a výborné termoizolační vlastnosti.
- Manžeta světlíku s reakcí na oheň A1 dle ČSN EN 13 501-1, vyrobena z oceli s tepelnou izolací tl. 50 mm.

Technické parametry dle ČSN EN 1873:

Rw	vzduchová neprůzvučnost
Ut (W/m².K)	součinitel prostupu tepla výplně světlíku
Ur (W/m².K)	součinitel prostupu tepla světlíku bez manžety
Urc (W/m².K)	součinitel prostupu tepla světlíku s manžetou
UL (N/m²)	odolnost proti zatížení nahoru
DL (N/m²)	odolnost proti zatížení dolů
SB	odolnost nárazu měkkým tělesem
τ_{D65} / g	radiační vlastnosti
Třída	průvzdušnost
nezatéká	vodotěsnost
Třída B-s2, d0	reakce na oheň dle ČSN EN 13 501-1: celý komplet - Al rám a křídlo světlíku, ocelový podstavec (manžeta), kopule PET-G, minerální vlna

Dvouvrstvá kopule: Rw = bez deklarace
 Ut = 2,7, Ur = 2,38, Urc = 2,0
 UL = 3000, DL = 2500, SB = 1200
 τ_{D65} = 77%, g = 0,74, Třída AP 6

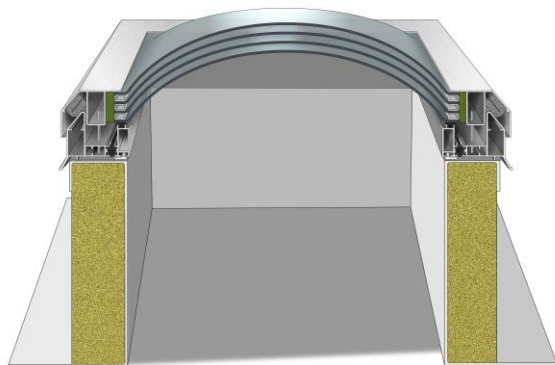
Třivrstvá kopule: Rw = bez deklarace
 Ut = 1,8, Ur = 1,8, Urc = 1,68
 UL = 3000, DL = 2500, SB = 1200
 τ_{D65} = 68%, g = 0,64, Třída AP 6

Čtyřvrstvá kopule: Rw = 26 dB
 Ut = 1,3, Ur = 1,5, Urc = 1,5
 UL = 3000, DL = 2500, SB = 1200
 τ_{D65} = 60%, g = 0,55, Třída AP 6

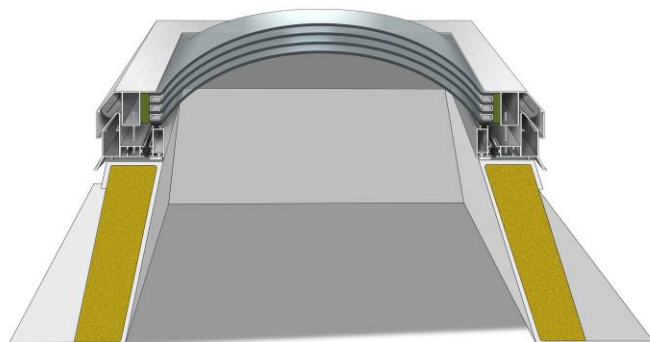
Pětivrstvá kopule: Rw = bez deklarace
 Ut = 1,1, Ur = 1,39, Urc = 1,4
 UL = 3000, DL = 2500, SB = 1200
 τ_{D65} = 53%, g = 0,47, Třída AP 6

Varianty otvírání:			Varianty příslušenství:	
				
ruční otvírač	elektrický otvírač	výlez na střechu	žaluzie	mříže

Provedení na kolmé FeZn manžetě:



Provedení na šikmé FeZn manžetě:



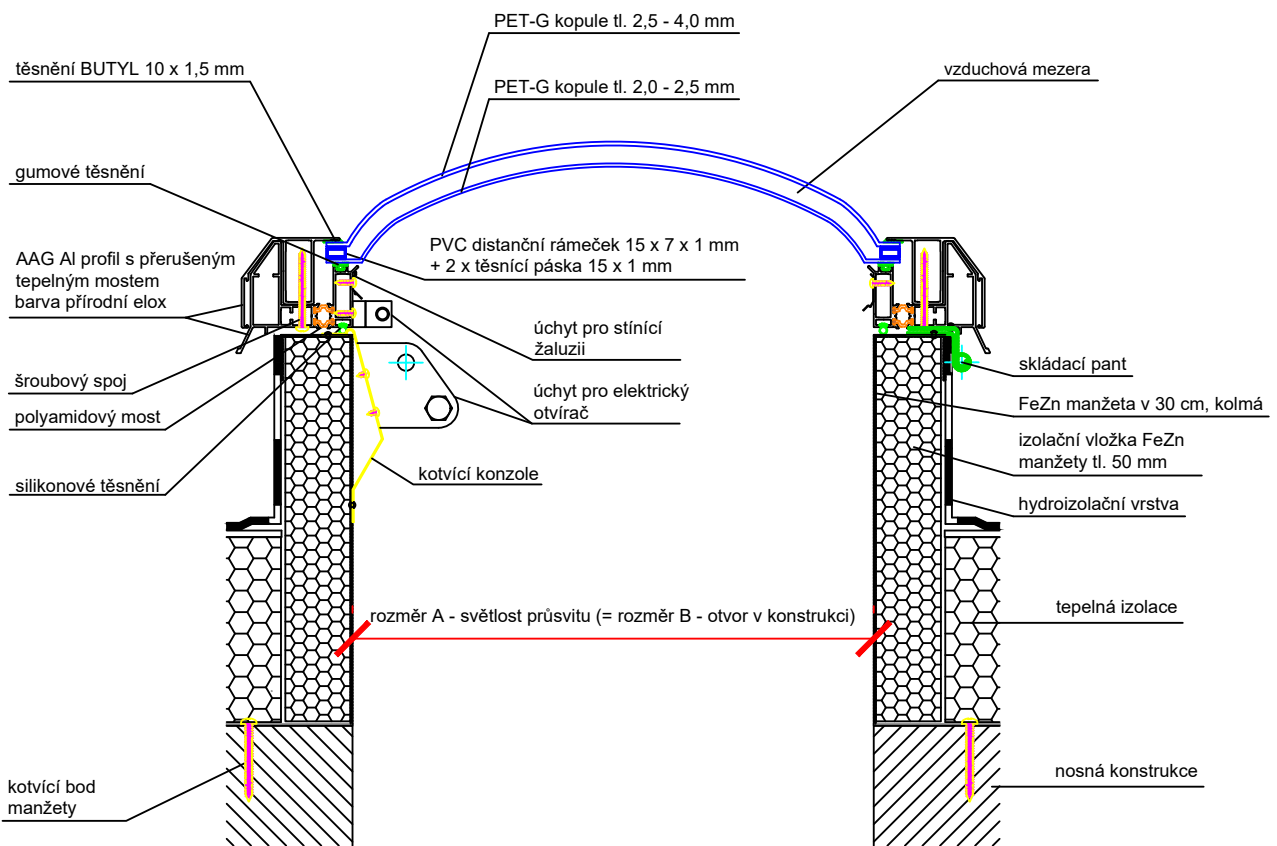
Ilustrační foto:



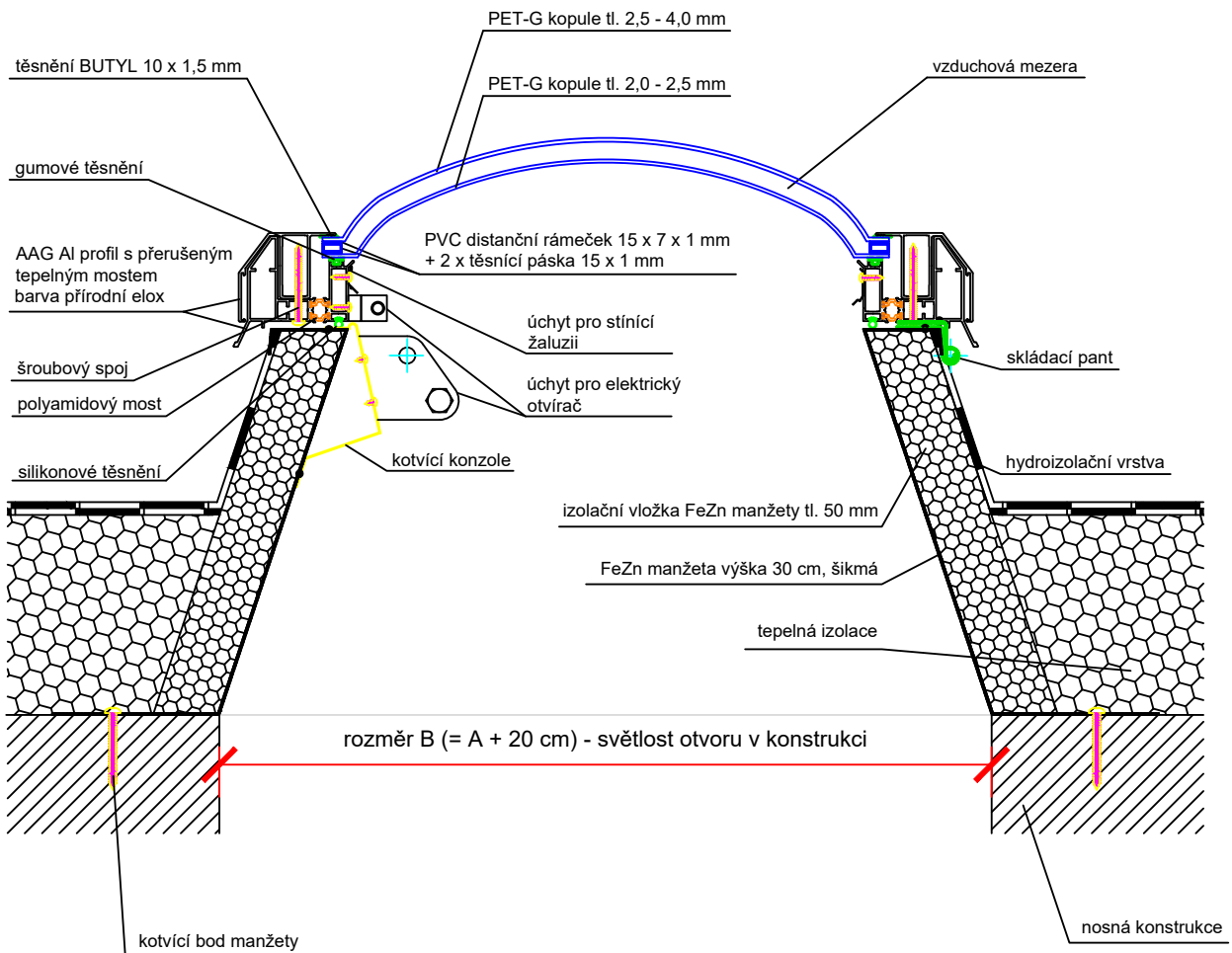
Doporučení výrobce:

O vhodnosti použití daného typu výrobku musí rozhodnout odpovědný projektant.

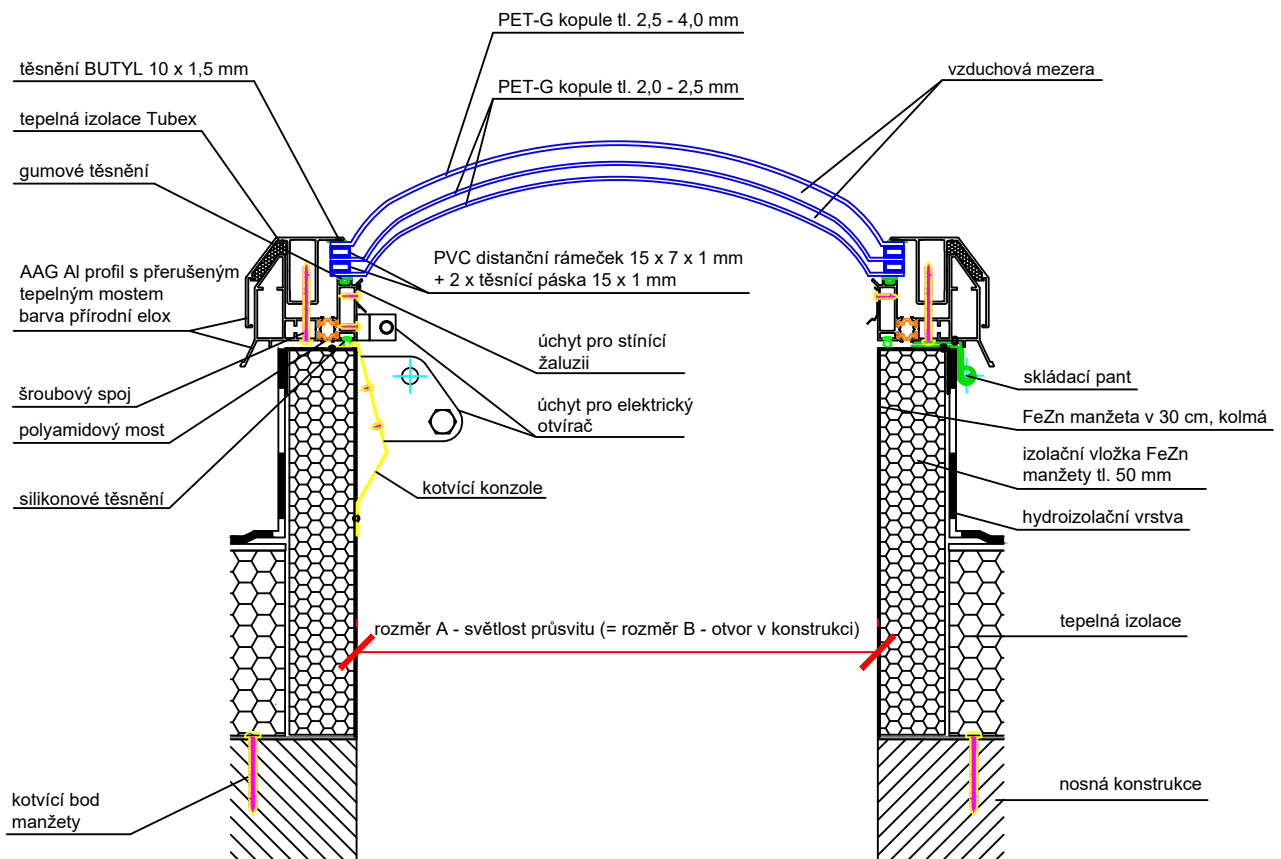
ALLUX®



Technický výkres AAG		ALLUX - STAV s.r.o. Nademelejská 600/1, 198 00 Praha 9, E-mail: obchod@allux.cz www.allux.cz	
OBSAH VÝKRESU: AAG kopulový světlík v hliníkovém rámu, zasklení kopulové s reakcí na oheň, PET-G 2-vrstvé, manžeta FeZn		VYPRACOVAL:	FORMÁT: 1 x A4
		DATUM:	MĚŘÍTKO: 1 : 5
		ČÍSLO VÝKRESU: 9a	



Technický výkres AAG		ALLUX - STAV s.r.o. Nademejnská 600/1, 198 00 Praha 9, E-mail: obchod@allux.cz www.allux.cz	
OBSAH VÝKRESU: AAG kopulový světlík v hliníkovém rámu, zasklení kopulové s reakcí na oheň, PET-G 2-vrstvě, manžeta FeZn šikmá		VYPRACOVAL:	FORMÁT: 1 x A4
DATUM:	MĚŘÍTKO: 1 : 5	ČÍSLO VÝKRESU: 9a	



Technický výkres AAG

ALLUX - STAV s.r.o.
 Nademlejská 600/1, 198 00 Praha 9,
 E-mail: obchod@allux.cz
 www.allux.cz

OBSAH VÝKRESU:

AAG kopulový světlík v hliníkovém rámu, zasklení kopulové s reakcí na oheň, PET-G 3 vrstvé, manžeta FeZn

VYPRACOVAL:

FORMÁT:

1 x A4

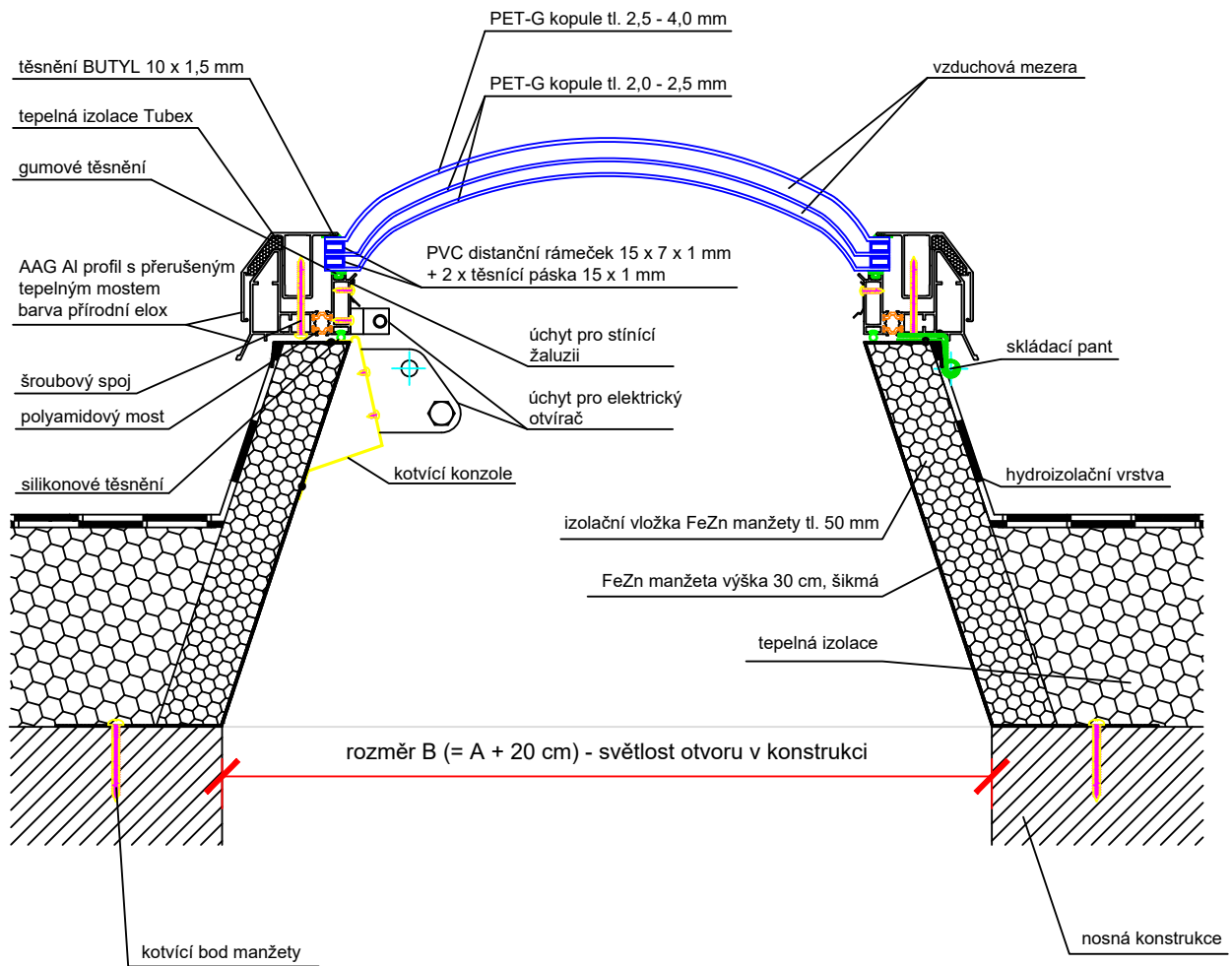
DATUM:

MĚŘÍTKO:

1 : 5

ČÍSLO VÝKRESU:

10a



Technický výkres AAG

ALLUX - STAV s.r.o.
 Nademlejnská 600/1, 198 00 Praha 9,
 E-mail: obchod@allux.cz
 www.allux.cz

OBSAH VÝKRESU:

AAG kopulový světlík v hliníkovém rámu, zasklení kopulové s reakcí na oheň, PET-G 3 vrstvé, manžeta FeZn šikmá

VYPRACOVAL:

FORMÁT:

1 x A4

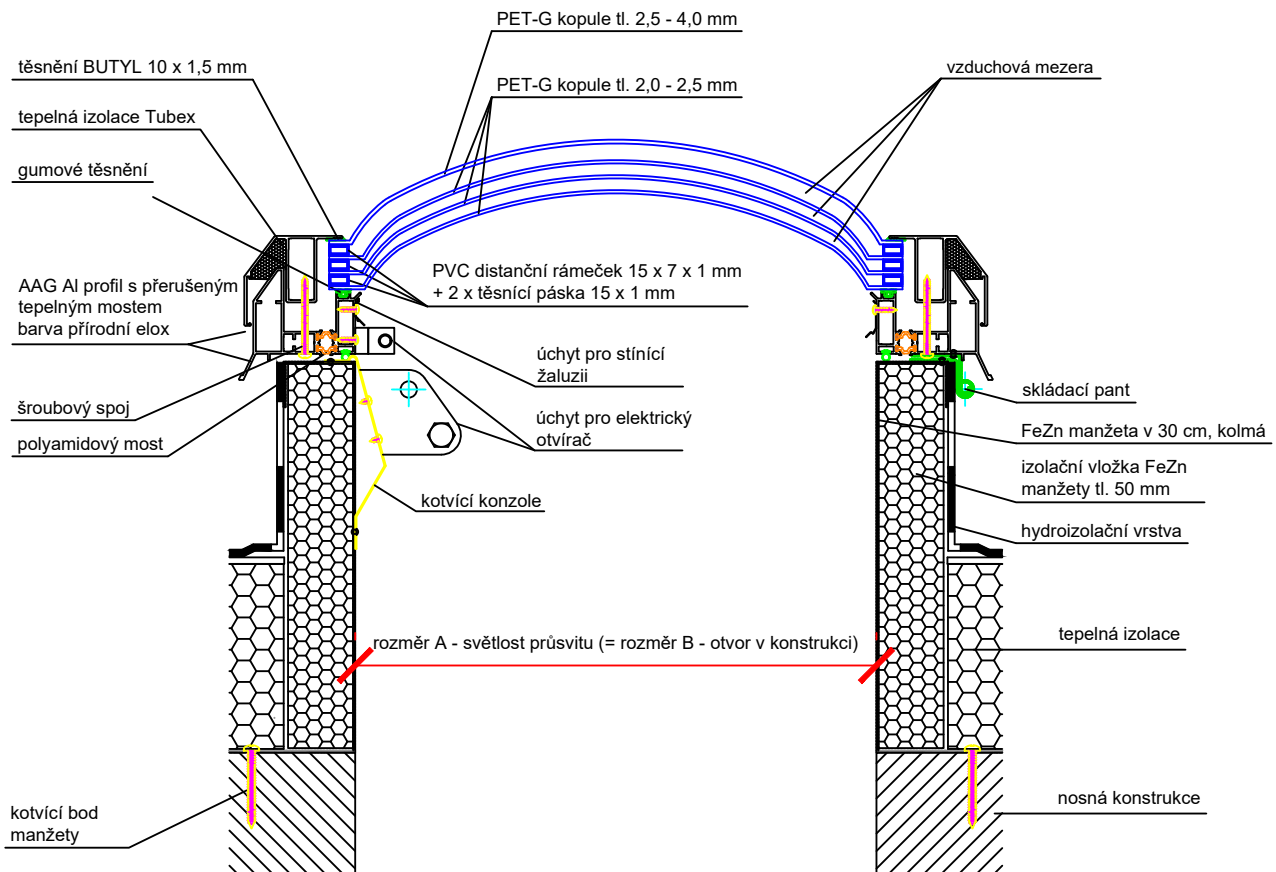
DATUM:

MĚŘÍTKO:

ČÍSLO VÝKRESU:

1 : 5

10a



Technický výkres AAG

ALLUX - STAV s.r.o.
 Nademlejská 600/1, 198 00 Praha 9,
 E-mail: obchod@allux.cz
www.allux.cz

OBSAH VÝKRESU:

AAG kopulový světlík v hliníkovém rámu, zasklení kopulové s reakcí na oheň, PET-G 4-vrstvé, manžeta FeZn

VYPRACOVAL:

FORMAT:

1 x A4

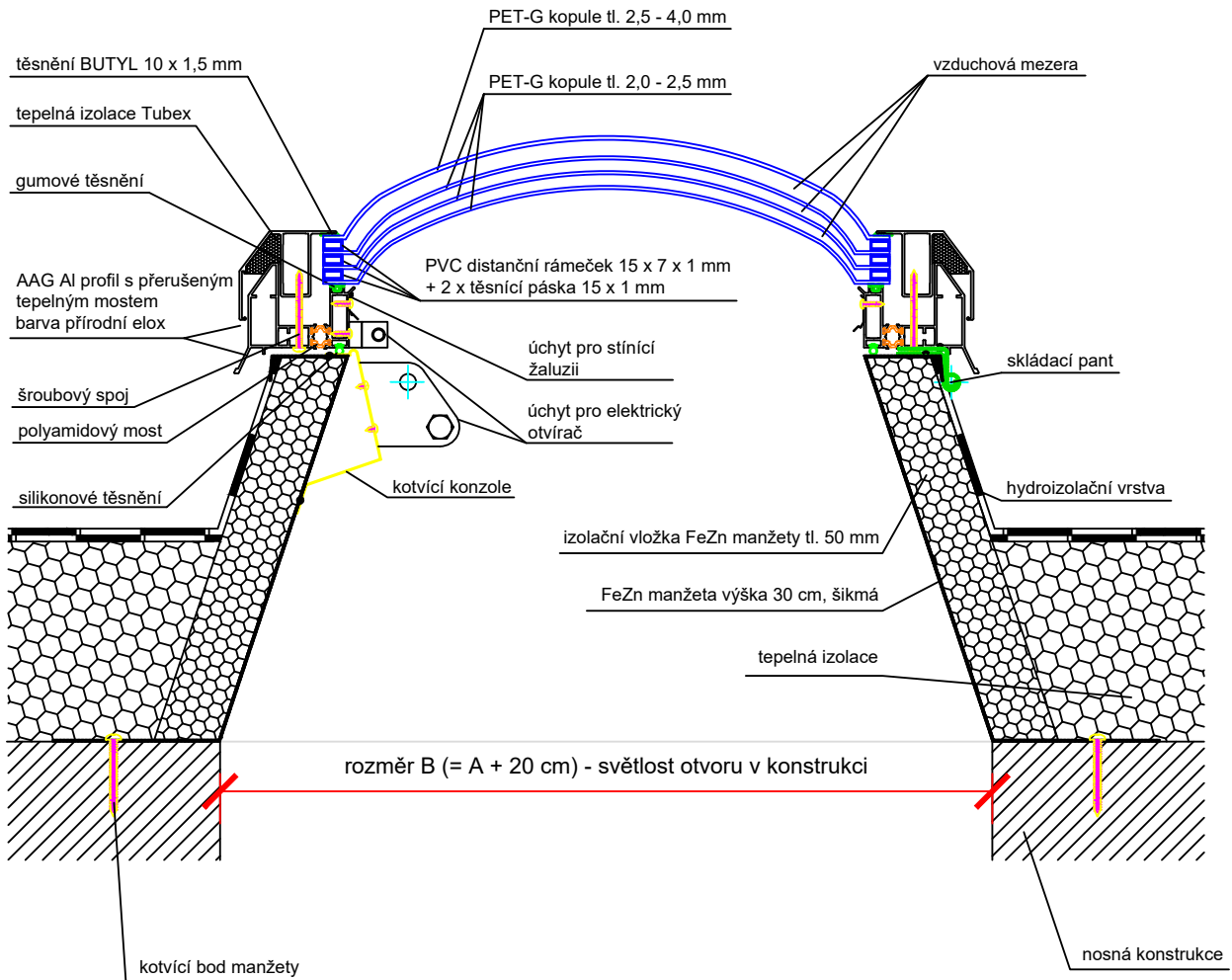
DATUM:

MĚŘÍTKO:

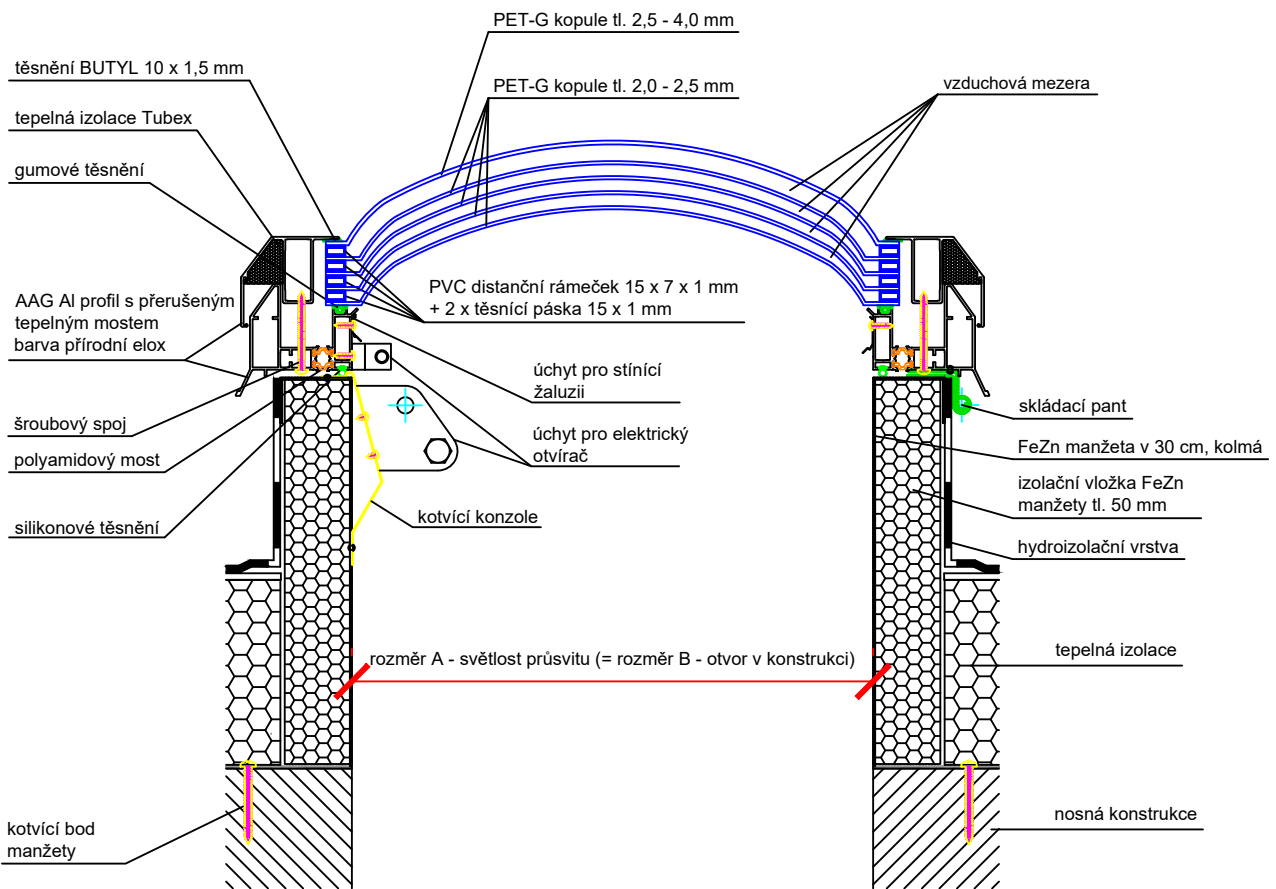
1 : 5

ČÍSLO VÝKRESU:

10a



Technický výkres AAG		ALLUX - STAV s.r.o. Nademejnská 600/1, 198 00 Praha 9, E-mail: obchod@allux.cz www.allux.cz	
OBSAH VÝKRESU: AAG kopulový světlík v hliníkovém rámu, zasklení kopulové s reakcí na oheň, PET-G 4-vrstvé, manžeta FeZn		VYPRACOVAL: DATUM:	FORMÁT: 1 x A4 ČÍSLO VÝKRESU: 10a
		MĚŘÍTKO: 1 : 5	



Technický výkres AAG

ALLUX - STAV s.r.o.
 Nademlejská 600/1, 198 00 Praha 9,
 E-mail: obchod@allux.cz
 www.allux.cz

OBSAH VÝKRESU:

AAG kopulový světlík v hliníkovém rámu, zasklení kopulové s reakcí na oheň, PET-G 5-vrstvé, manžeta FeZn

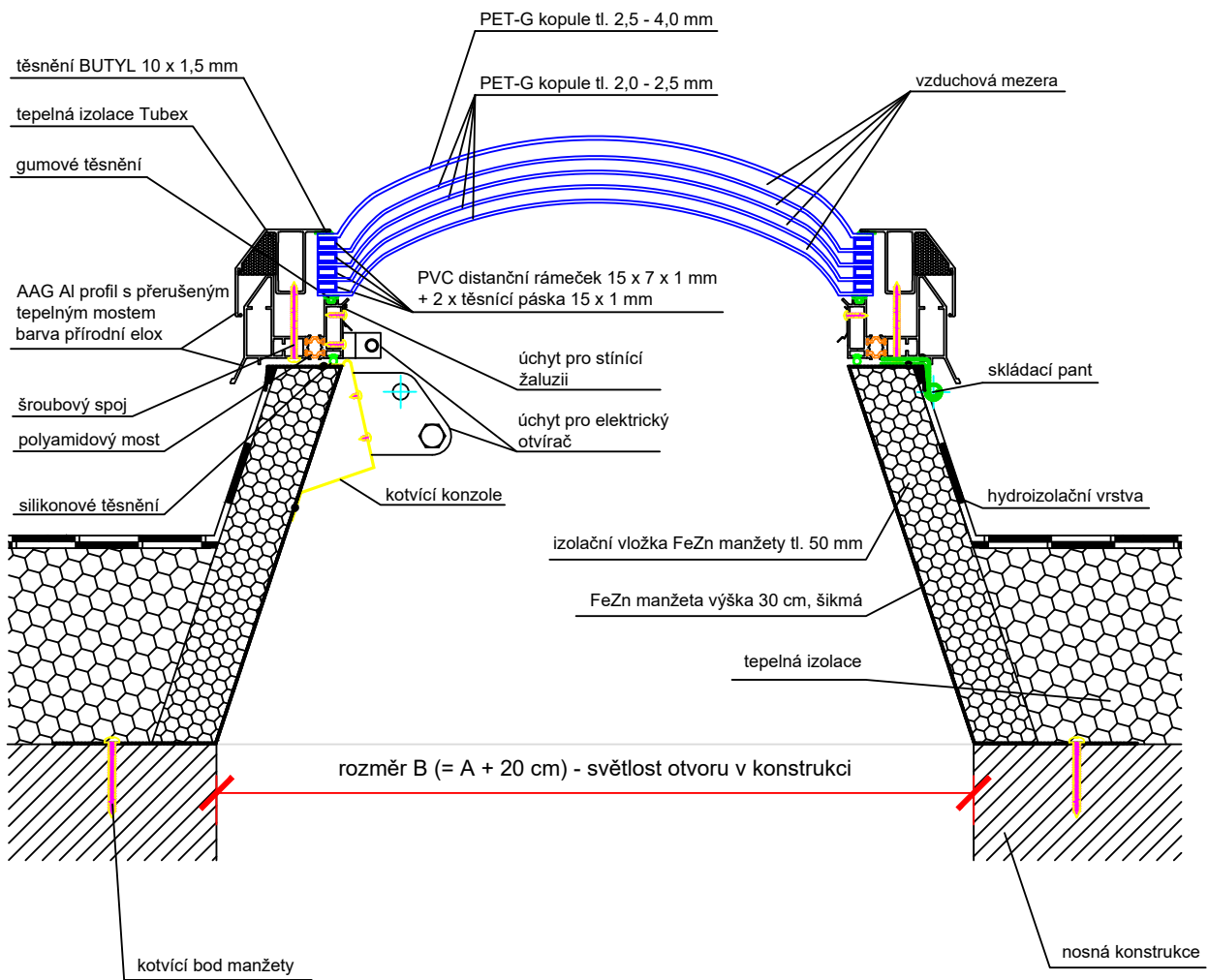
VYPRACOVAL:

FORMAT:
1 x A4

DATUM:

MĚŘÍTKO:
1 : 5

ČÍSLO VÝKRESU:
12a



Technický výkres AAG

ALLUX - STAV s.r.o.
 Nademlejská 600/1, 198 00 Praha 9,
 E-mail: obchod@allux.cz
www.allux.cz

OBSAH VÝKRESU:

AAG kopulový světlík v hliníkovém rámu, zasklení kopulové s reakcí na oheň, PET-G 5-vrstvé, manžeta FeZn šikmá

VYPRACOVAL:

FORMAT:

1 x A4

DATUM:

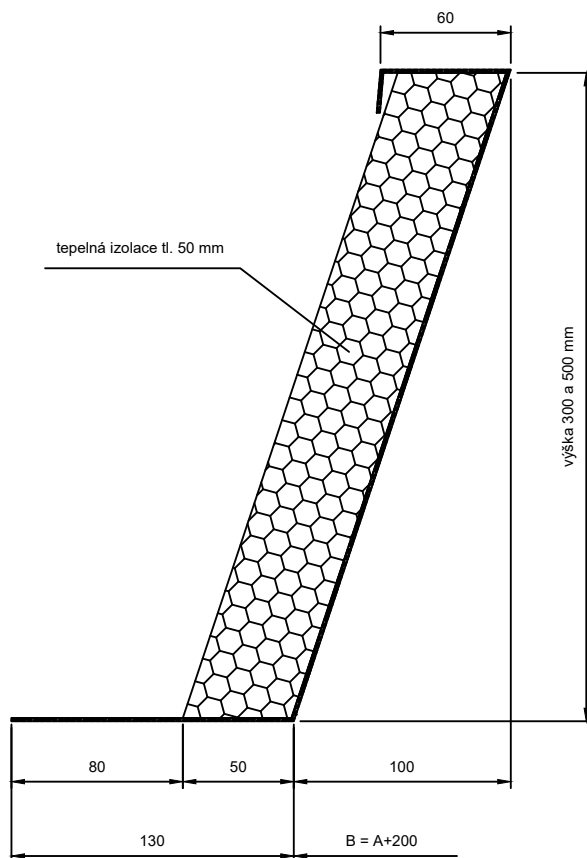
MĚŘÍTKO:

ČÍSLO VÝKRESU:

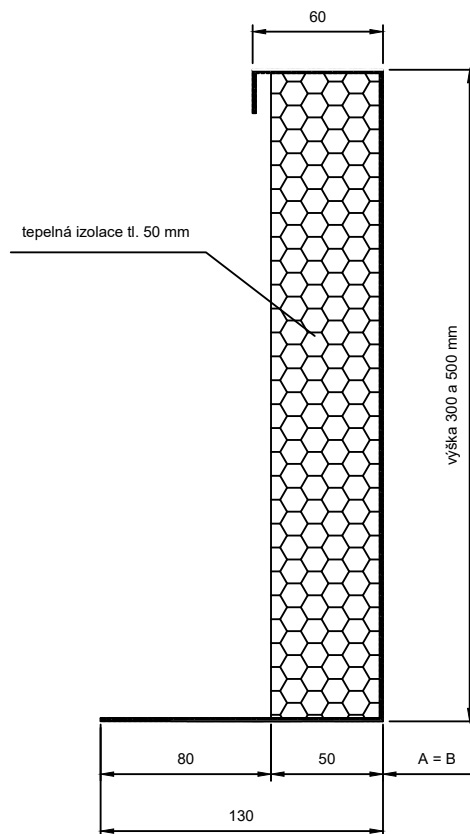
1 : 5

12a

ŠIKMÁ výška 30, 50 cm



KOLMÁ výška 30, 50 cm



rozměr A - světlost průsvitu

rozměr B - světlost otvoru v konstrukci

Technický výkres AAG		ALLUX - STAV s.r.o. Nademejnská 600/1, 198 00 Praha 9, E-mail: obchod@allux.cz www.allux.cz	
OBSAH VÝKRESU: Rozměry AAG manžety z FeZn		VYPRACOVAL:	FORMÁT: 1 x A4
		DATUM:	MĚŘÍTKO: 1 : 3
		ČÍSLO VÝKRESU: -	