

### Popis:

AAG světlíky s novým Al profilem vynikají moderním vzhledem a výbornými termoizolačními parametry. Kopule bez vrtaných otvorů zvyšují životnost celé konstrukce světlíku a mají samočistící efekt. AAG světlíky mají bezkonkurenční design použitím eloxovaného hliníku. AAG světlíky splňují nejvyšší požadavky na stavební výplně, slouží k prosvětlení, dennímu větrání a výlezu na střechu. Třída reakce na oheň hlavních částí A1-B dle ČSN EN 13 501-1 1.

### Přednosti:

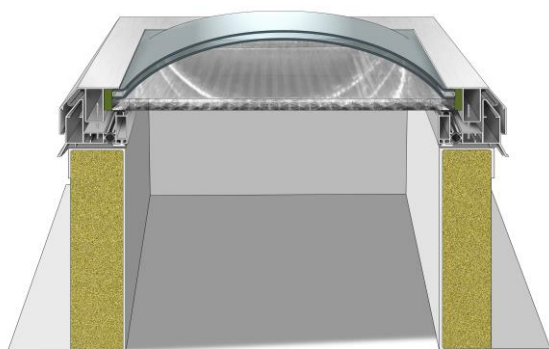
- Výplň světlíku s reakcí na oheň B dle ČSN EN 13 501-1
  - vrchní vrstva dvouvrstvá PET-G kopule zajišťuje samočištění a bezpečný odvod vody
  - spodní vrstva dutinkový polykarbonát tl. 25 mm pro lepší termo izolační vlastnosti.
- Rám světlíku s reakcí na oheň A1 dle ČSN EN 13 501-1 z eloxovaného hliníku s přerušným tepelným mostem pro vysokou tuhost, ochranu při požáru a výborné termoizolační vlastnosti.
- Manžeta světlíku s reakcí na oheň A1 dle ČSN EN 13 501-1, vyrobená z oceli s tepelnou izolací tl. 50 mm.

### Technické parametry dle ČSN EN 1873:

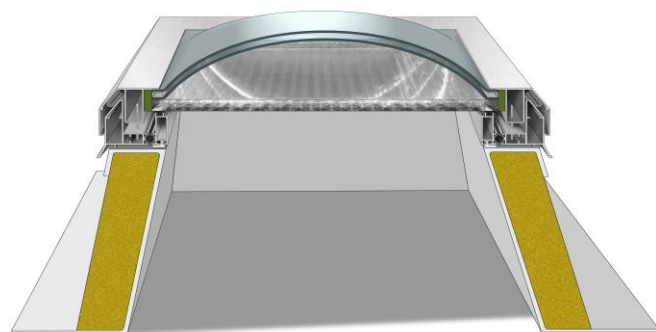
<b>R<sub>w</sub> = 30 dB</b>	vzduchová neprůzvučnost
<b>U<sub>t</sub> = 0,87 W/m<sup>2</sup> .K</b>	součinitel prostupu tepla výplně světlíku
<b>U<sub>r</sub> = 1,2 W/m<sup>2</sup> .K</b>	součinitel prostupu tepla světlíku bez manžety
<b>U<sub>rc</sub> = 1,3 W/m<sup>2</sup> .K</b>	součinitel prostupu tepla světlíku s manžetou
<b>UL = 3000 (3000 N/m<sup>2</sup>)</b>	odolnost proti zatížení nahoru
<b>DL = 2500 (2500 N/m<sup>2</sup>)</b>	odolnost proti zatížení dolů
<b>SB = 1200</b>	odolnost nárazu měkkým tělesem
<b>τ<sub>D65</sub> = 38% / g = 0,36</b>	radiační vlastnosti (čirá)
<b>τ<sub>D65</sub> = 31% / g = 0,31</b>	radiační vlastnosti (opál)
<b>Třída AP 6</b>	průvzdušnost
<b>nezatéká</b>	vodotěsnost
<b>Třída B-s2, d0</b>	reakce na oheň dle ČSN EN 13 501-1: celý komplet - Al rám a křídlo světlíku, ocelový podstavec (manžeta), kopule PET-G, PC deska, minerální vlna

Varianty otvírání:			Varianty příslušenství:	
				
ruční otvírač	elektrický otvírač	výlez na střechu	žaluzie	mříže

**Provedení na kolmé FeZn manžetě:**



**Provedení na šikmé FeZn manžetě:**



**Ilustrační foto:**



**Doporučení výrobce:**

O vhodnosti použití daného typu výrobku musí rozhodnout odpovědný projektant.

těsnící páska 15 x 1,5 mm

dutinkový polykarbonát PC tl. 25 mm

## Technický výkres AAG

ARTUS, s.r.o  
Čechova 1433, 256 01 Benešov  
IČ: 257 93 985 , DIČ: CZ 257 93 985

OBSAH VÝKRESU:

VYPRACOVAL:

Jana Černá

FORMÁT:

1 x A4

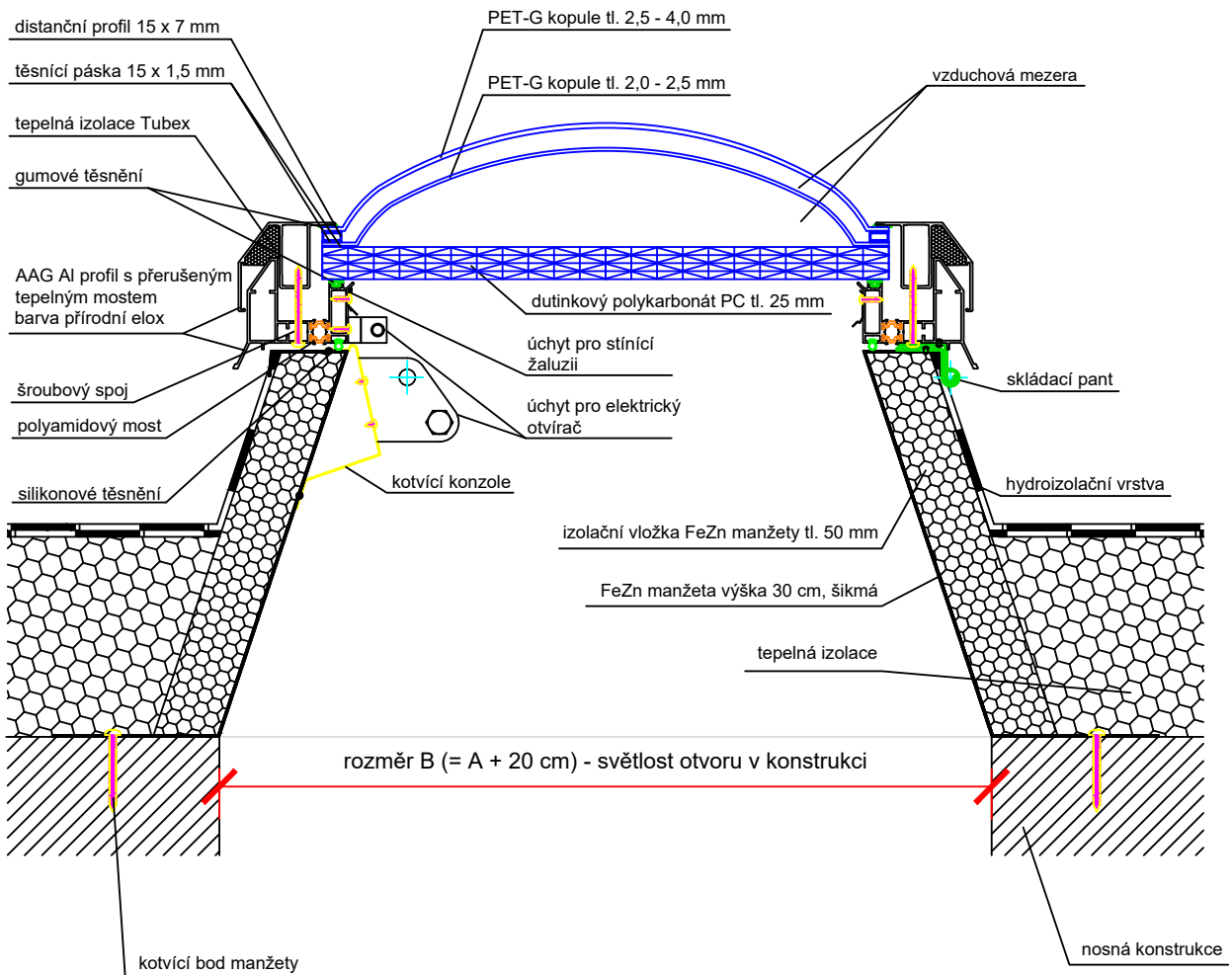
DATUM:  
2/2019

MĚŘÍTKO:  
1 : 5

ČÍSLO VÝKRESU:  
4b



Artus Aluminium Glass

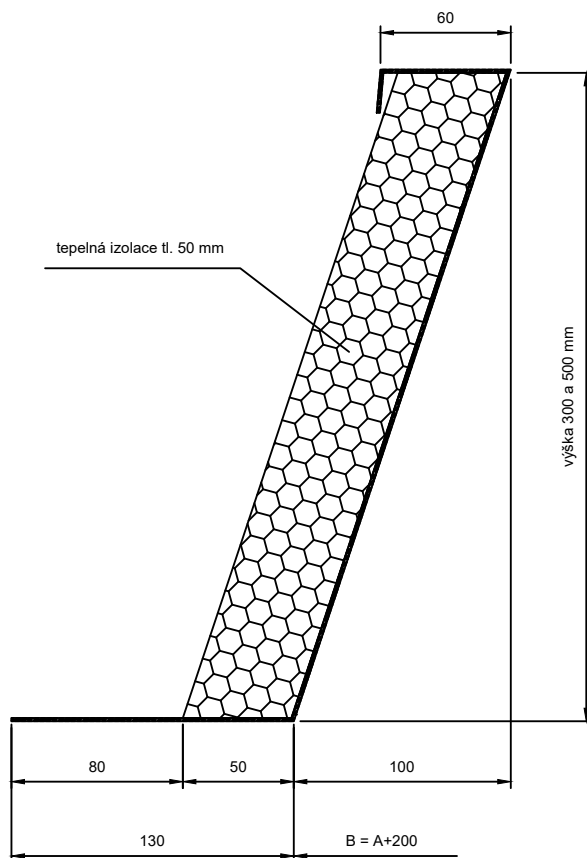


Technický výkres AAG		ARTUS, s.r.o Čechova 1433, 256 01 Benešov IČ: 257 93 985 , DIČ: CZ 257 93 985	
OBSAH VÝKRESU:	VYPRACOVAL:	FORMAT:	
AAG kopulový světlík v hliníkovém rámu, zasklení kopulové s reakcí na oheň, PET-G/PC deska, manžeta FeZn šikmá	Jana Černá	1 x A4	
	DATUM:	MĚŘÍTKO:	ČÍSLO VÝKRESU:
	2/2019	1 : 5	9a

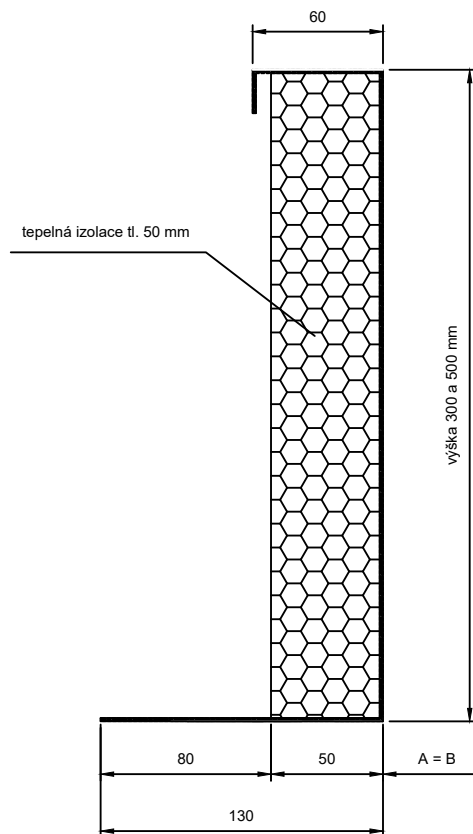


Artus Aluminium Glass

### ŠIKMÁ výška 30, 50 cm



### KOLMÁ výška 30, 50 cm



rozměr A - světlost průsvitu

rozměr B - světlost otvoru v konstrukci

Technický výkres AAG		ARTUS, s.r.o. Čechovo 1433, 256 01 Benešov IČ/DIČ: 26793988/CZ26793988 roq. v GR K06 Praha, o.s. C, vložka 70841 Divize výroba a obchod, Benešov: tel.: +420 317 728 998, +420 317 728 194, fax: +420 317 728 262 mail: info@svetlikyartus.cz, web: www.svetlikyartus.cz	
OBSAH VÝKRESU:	VYPRACOVAL:	FORMÁT:	
Rozměry AAG manžety z FeZn	Jana Černá	1 x A4	
DATUM:	MĚŘÍTKO:	ČÍSLO VÝKRESU:	
4/2019	1 : 3	-	