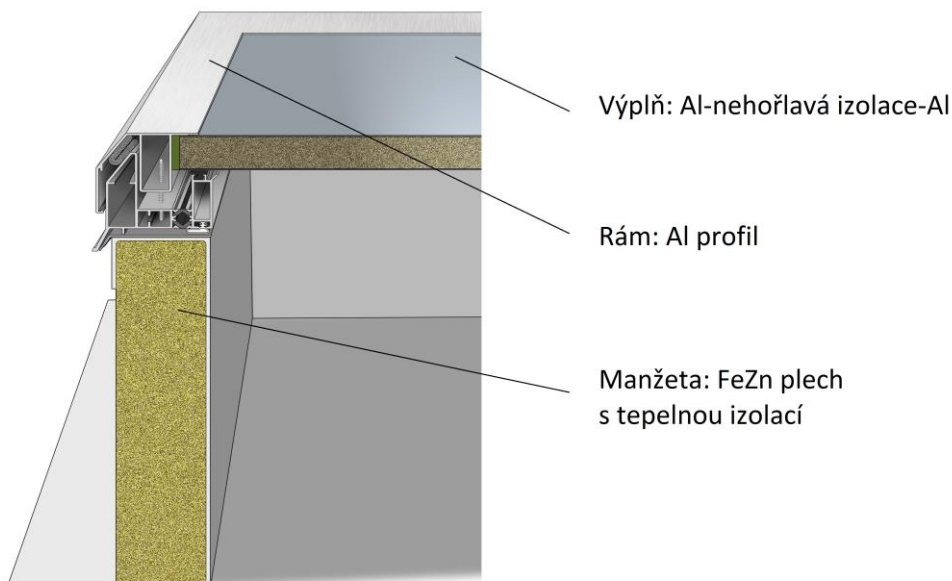


# TECHNICKÝ LIST č. AAG/08a

## AAG neprůhledný střešní poklop - požární



### Popis:

AAG poklapy s novým Al profilem vynikají moderním vzhledem a výbornými termoizolačními parametry. AAG poklapy splňují nejvyšší požadavky na stavební výplně s nehořlavou výplní s reakcí na oheň celého poklopu A1 dle ČSN EN 13 501-1. AAG poklapy slouží k dennímu větrání a výlezu na střechu.

### Přednosti:

- Výplň světlíku s reakcí na oheň A1 dle ČSN EN 13 501-1
  - horní a spodní vrstva Al plech tl. 1 mm
  - vnitřní vrstva nehořlavá tepelná izolace CONLIT tl. 40 mm.
- Rám světlíku s reakcí na oheň A1 dle ČSN EN 13 501-1 z eloxovaného hliníku s přerušeným tepelným mostem pro vysokou tuhost, ochranu při požáru a výborné termoizolační vlastnosti.
- Rám světlíku také v matném odstínu RAL 7021 antracit.
- Manžeta světlíku s reakcí na oheň A1 dle ČSN EN 13 501-1, vyrobena z oceli s tepelnou izolací tl. 50 mm.

### Technické parametry dle ČSN EN 1873:

<b>Rw = NPD</b>	vzduchová neprůzvučnost
<b>Ut = 0,87 W/m<sup>2</sup> .K</b>	součinitel prostupu tepla výplně světlíku
<b>Ur = 1,4 W/m<sup>2</sup> .K</b>	součinitel prostupu tepla světlíku bez manžety
<b>Urc = 1,5 W/m<sup>2</sup> .K</b>	součinitel prostupu tepla světlíku s manžetou
<b>UL = 3000 (3000 N/m<sup>2</sup>)</b>	odolnost proti zatížení nahoru
<b>DL = 2500 (2500 N/m<sup>2</sup>)</b>	odolnost proti zatížení dolů
<b>1B1</b>	odolnost proti kyvadlovému nárazu
<b>Třída AP 4</b>	průvzdušnost
<b>nezatéká</b>	vodotěsnost
<b>Třída A1</b>	reakce na oheň dle ČSN EN 13 501-1: materiály - hliník, ocel, minerální vlna

### Varianty otvírání:



výlez na střechu

### Varianty příslušenství:

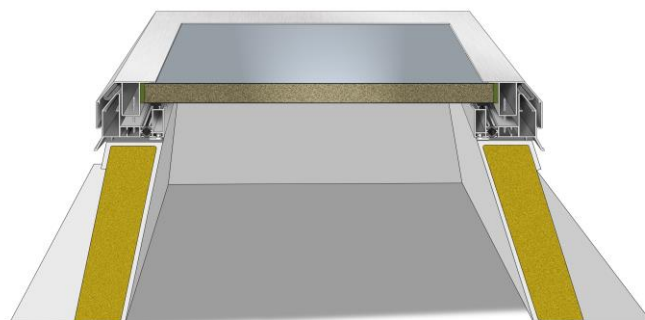


mříže

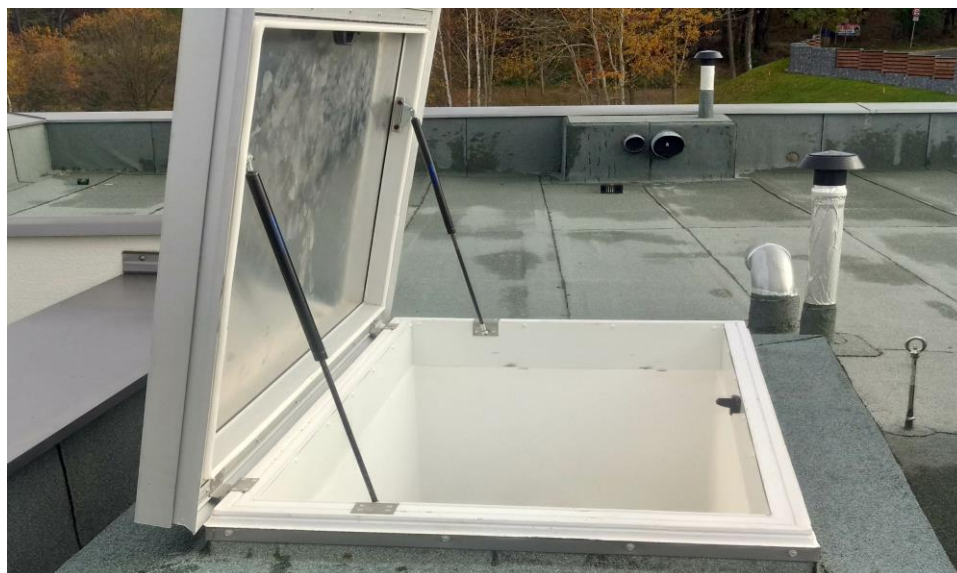
### Provedení na kolmé FeZn manžetě:



### Provedení na šikmé FeZn manžetě:



### Ilustrační foto:

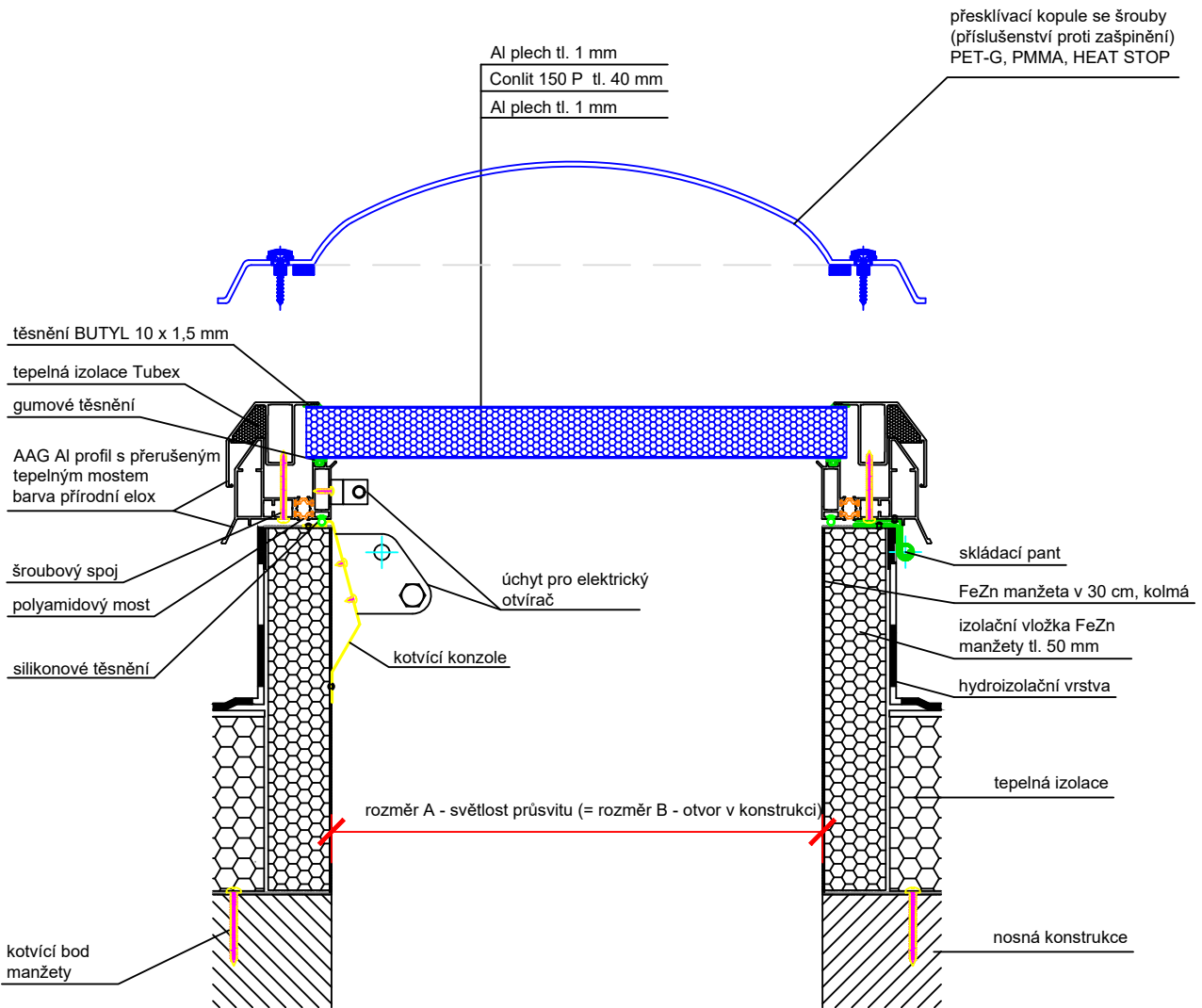


### Doporučení výrobce:

O vhodnosti použití daného typu výrobku musí rozhodnout odpovědný projektant.



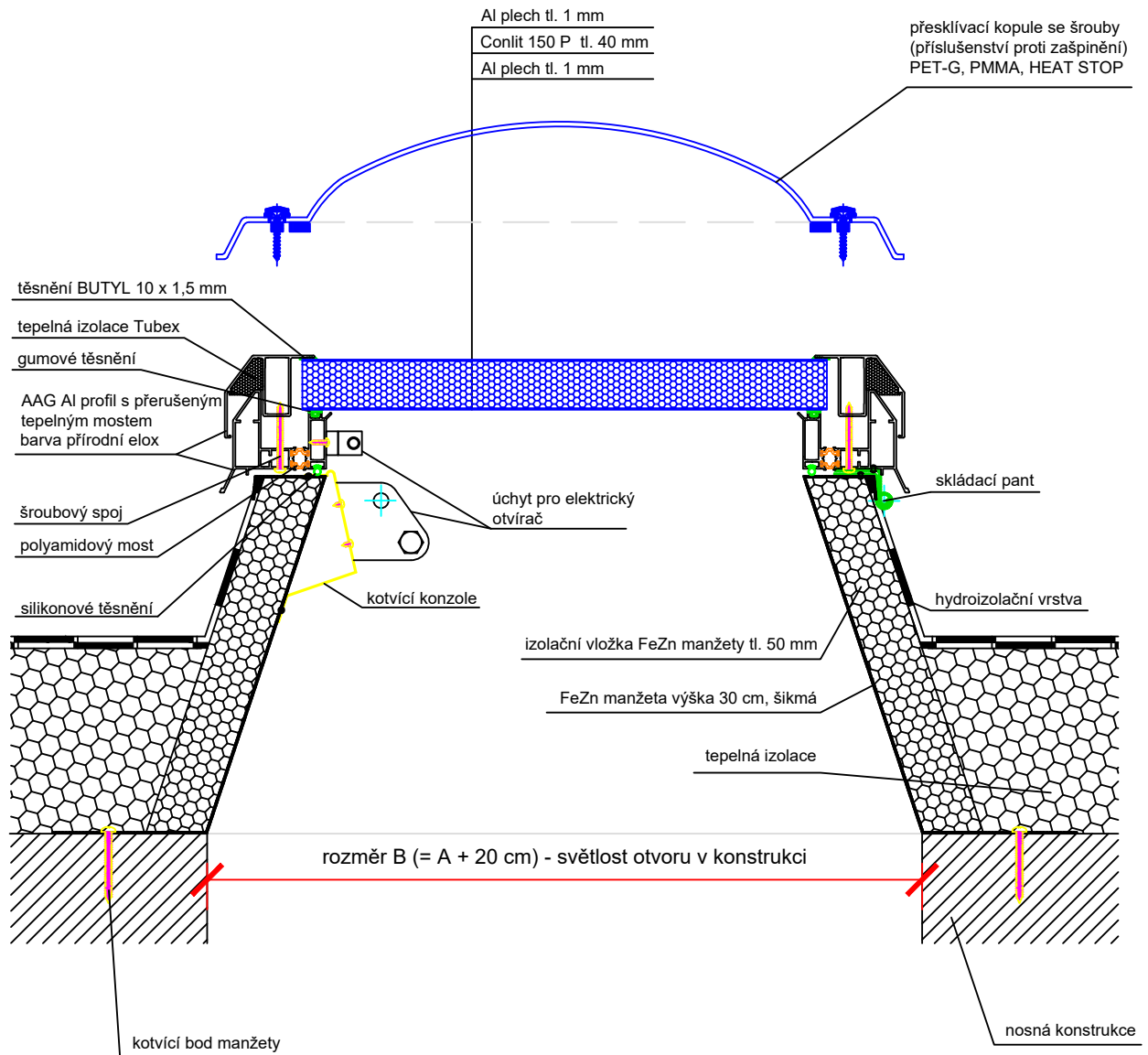
Artus Aluminium Glass



<b>Technický výkres AAG</b>		ARTUS, s.r.o Čechova 1433, 256 01 Benešov IČ: 257 93 985 , DIČ: CZ 257 93 985	
OBSAH VÝKRESU: AAG neprůhledný střešní poklop - požární, neprůhledné požární ploché zasklení, Al - nehořlavá izolace - Al, manžeta FeZn		VYPRACOVAL: Jana Černá	FORMÁT: 1 x A4
DATUM: 2/2019	MĚŘÍTKO: 1 : 5	ČÍSLO VÝKRESU: 16b	



Artus Aluminium Glass



### Technický výkres AAG

ARTUS, s.r.o  
Čechova 1433, 256 01 Benešov  
IČ: 257 93 985, DIČ: CZ 257 93 985

OBSAH VÝKRESU:

AAG neprůhledný střešní poklop - požární, neprůhledné požární ploché zasklení, Al - nehoflavá izolace - Al, manžeta FeZn šikmá

VYPRACOVAL:

Jana Černá

FORMÁT:

1 x A4

DATUM:

2/2019

MĚŘÍTKO:

1 : 5

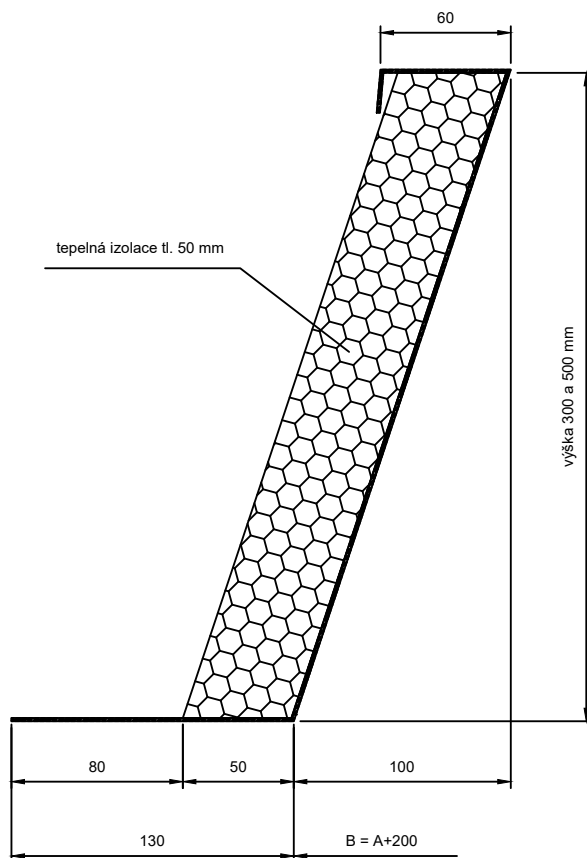
ČÍSLO VÝKRESU:

15c

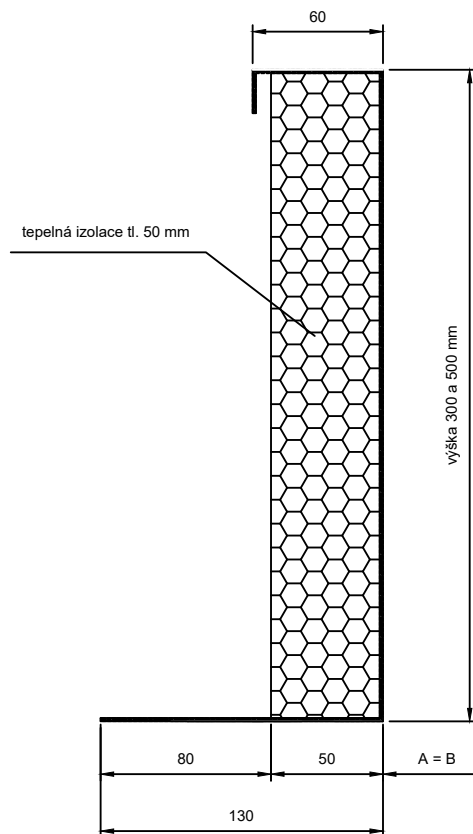


Artus Aluminium Glass

### ŠIKMÁ výška 30, 50 cm



### KOLMÁ výška 30, 50 cm



rozměr A - světlost průsvitu

rozměr B - světlost otvoru v konstrukci

Technický výkres AAG		ARTUS, s.r.o. Čechovo 1433, 256 01 Benešov IČ/DIČ: 26793988/CZ26793988 roq. v GR K06 Praha, o.s. C, vložka 70841 Divize výroba a obchod, Benešov: tel.: +420 317 728 998, +420 317 728 194, fax: +420 317 728 262 mail: info@svetlikyartus.cz, web: www.svetlikyartus.cz	
OBSAH VÝKRESU:	VYPRACOVAL:	FORMÁT:	
Rozměry AAG manžety z FeZn	Jana Černá	1 x A4	
DATUM:	MĚŘÍTKO:	ČÍSLO VÝKRESU:	
4/2019	1 : 3	-	