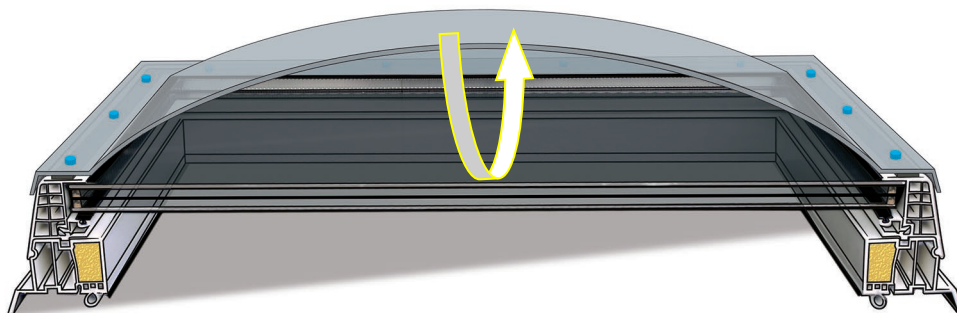


**NOVINKA 2024**

**Nové sklo ESG Energy = silné spojení protisluneční ochrany s tepelnou izolací**



**Popis:**

Thermo světlíky jsou nejpoužívanějším typem světlíků. Jsou vhodné pro všechny typy staveb ve variantách: pevné provedení, pro denní větrání, výlez na střechu. Konstrukce je tvořena plastovými profily s PUR jádrem. Thermo světlíky mají výborné termoizolační a světelné parametry a jsou nabízeny v nejširší rozměrové škále. Zabudování je vhodné do plochých střech a střech s mírným sklonem do 25°.

**Přednosti:**

Skla ESG Energy propouštějí díky své vysoké světelné prostupnosti maximum denního světla při zachování vynikající sluneční ochrany. Skla ESG Energy představují dokonalou kombinaci protisluneční ochrany a tepelně izolačních vlastností a zajišťují tak optimální komfort interiérů. Jsou vhodná do všech klimatických podmínek, účinně snižují přehřívání v letních měsících a v zimě udržují tepelnou pohodu uvnitř domu.

**Výplň světlíku:**

vrstvené izolační trojsklo ESG Energy 6T-12-4-10-33.2 1.0 (4T-12-4-12-33.2 1.0) vrchní kalené sklo s termoodrazivou vrstvou, spodní bezpečnostní sklo + jednovrstvá kopule se třemi variantami materiálu

- 1) vrchní vrstva běžná akrylátová PMMA kopule čirá nebo opál
- 2) vrchní vrstva kopule PET-G čirá se zvýšenou mechanickou odolností proti rozbití
- 3) vrchní vrstva kopule HEAT STOP opál s úpravou proti přehřátí interiéru

**Rám světlíku:**

z bílého PVC profilu, má výborné termoizolační vlastnosti, ve variantě pevné nebo otevírací křídlo.

**Manžeta světlíku:**

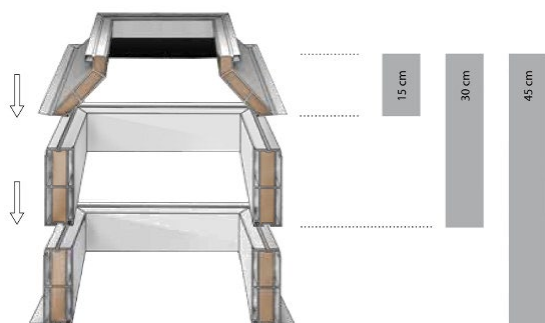
vyrobena z bílého, vícekomorového PVC profilu s PUR jádrem ve variantě kolmá  $U_p=0,92W/m^2K$ , šikmá  $U_p=0,88W/m^2K$ , ve výškách 15 až 75 cm.

**Technické parametry dle ČSN EN 1873:**

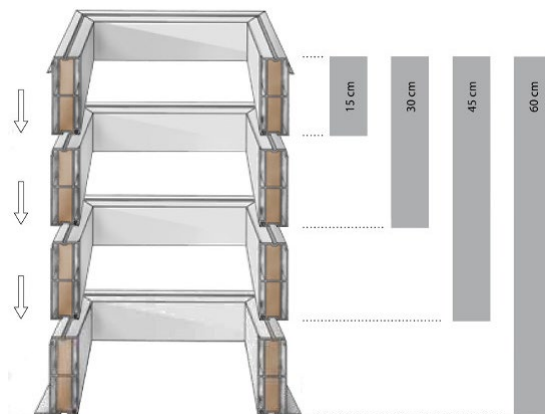
<b>Rw = 31 dB</b>	vzduchová neprůzvučnost (s kopulí)
<b>Ug = 0,63W/m<sup>2</sup>.K</b>	součinitel prostupu tepla výplně světlíku (s kopulí)
<b>Uw = 0,90 W/m<sup>2</sup>.K</b>	součinitel prostupu tepla světlíku (s kopulí)
<b>UL = 3000 N/m<sup>2</sup></b>	odolnost proti zatížení nahoru
<b>DL = 1125 N/m<sup>2</sup></b>	odolnost proti zatížení dolů (s kopulí)
<b>SB = 1200</b>	odolnost nárazu měkkým tělesem
<b><math>\tau_{D65} = 61\%</math></b>	světelná propustnost (bez kopule)
<b>Třída 2</b>	vzduchotěsnost
<b>nezatéká</b>	vodotěsnost
<b>Třída E</b>	reakce na oheň dle ČSN EN 13 501-1

Varianty otvírání:			Varianty příslušenství:		
					
ruční otvírač	elektrický otvírač	výlez na střechu	žaluzie	mříže	sítě proti hmyzu

### Šikmá PVC manžeta:



### Kolmá PVC manžeta:



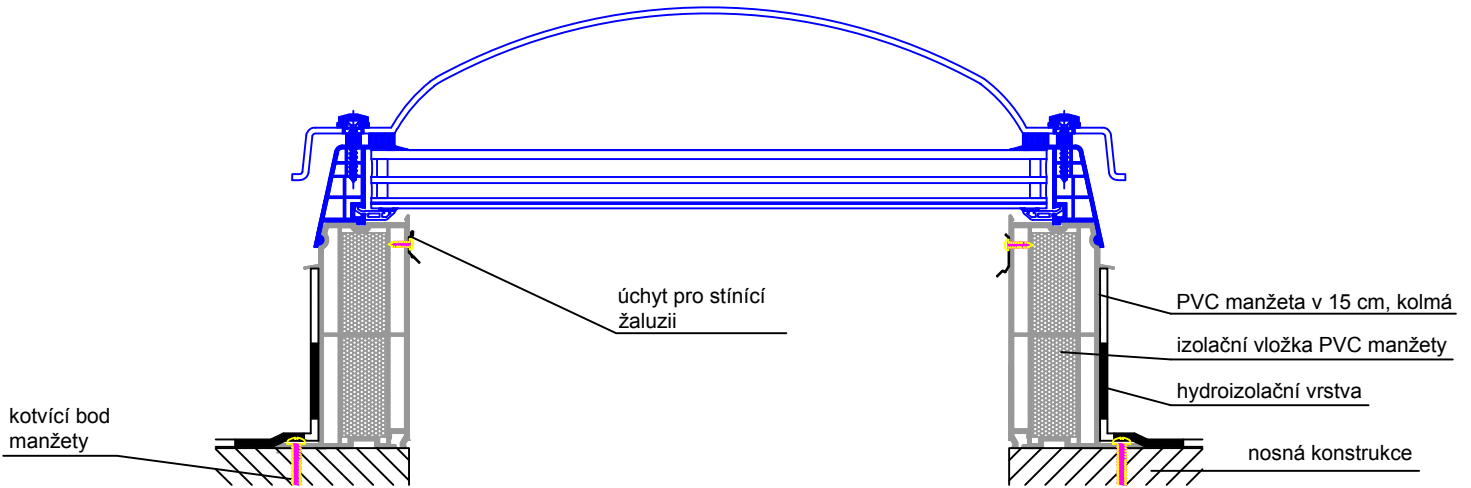
### Ilustrační foto:



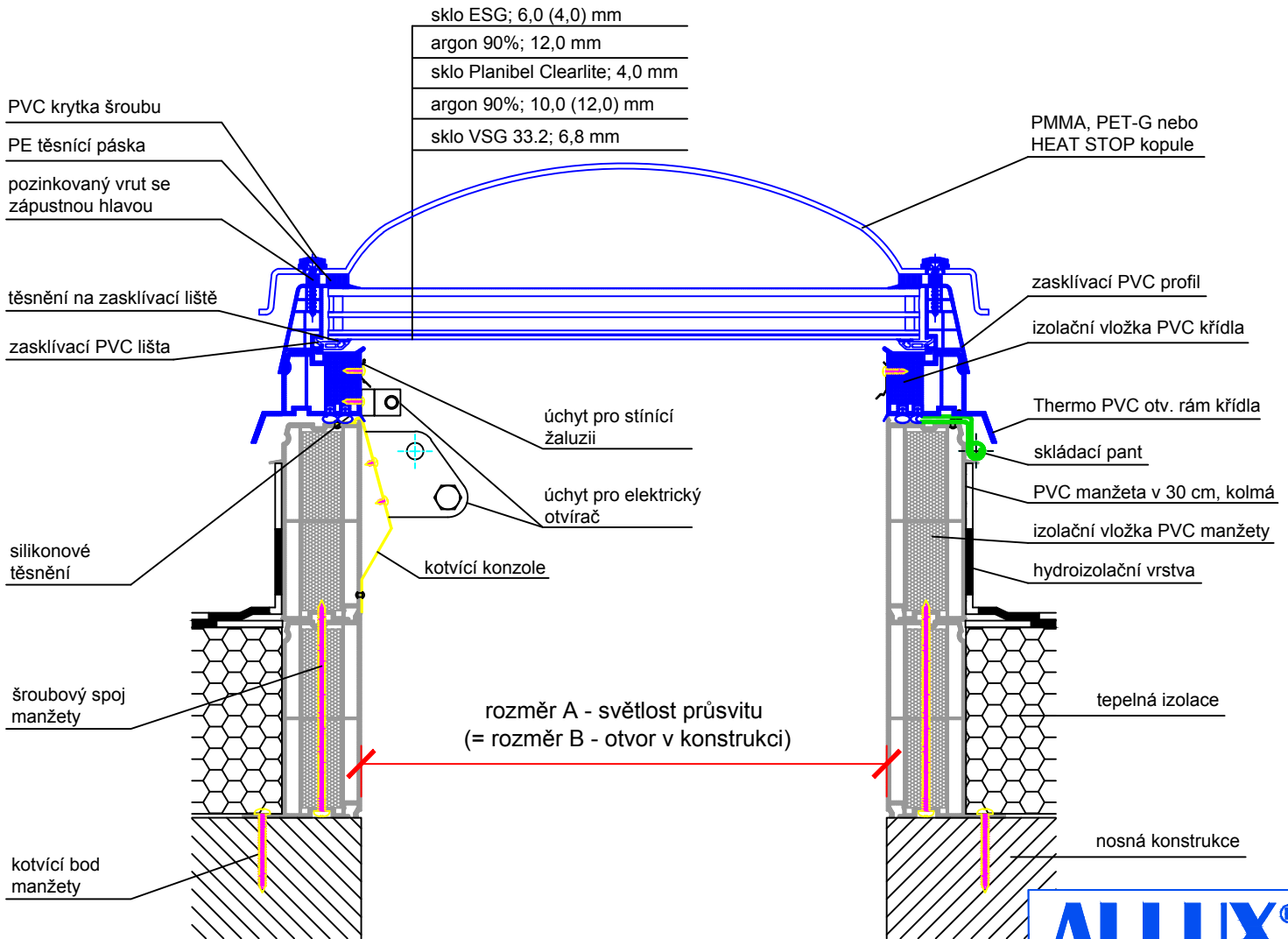
### Doporučení výrobce:

O vhodnosti použití daného typu výrobku musí rozhodnout odpovědný projektant.

# ALLUX Thermo světlík pevný



# ALLUX Thermo světlík otvírací



**ALLUX®**

## Tech. výkres ALLUX Thermo

ALLUX-STAV, s.r.o  
 tel.: +420 281 860 993, +420 777 196 535  
 email: obchod@allux.cz, info@allux.cz  
 web: www.svetliky-bodove.cz, www.allux.cz

OBSAH VÝKRESU:

ALLUX Thermo kopulový světlík v plastovém rámu, zasklení izolační trojsklo s jednovrstvou kopulí se šrouby, manžeta PVC kolmá

VYPRACOVAL:

FORMÁT:

1 x A4

DATUM:

MĚŘÍTKO:

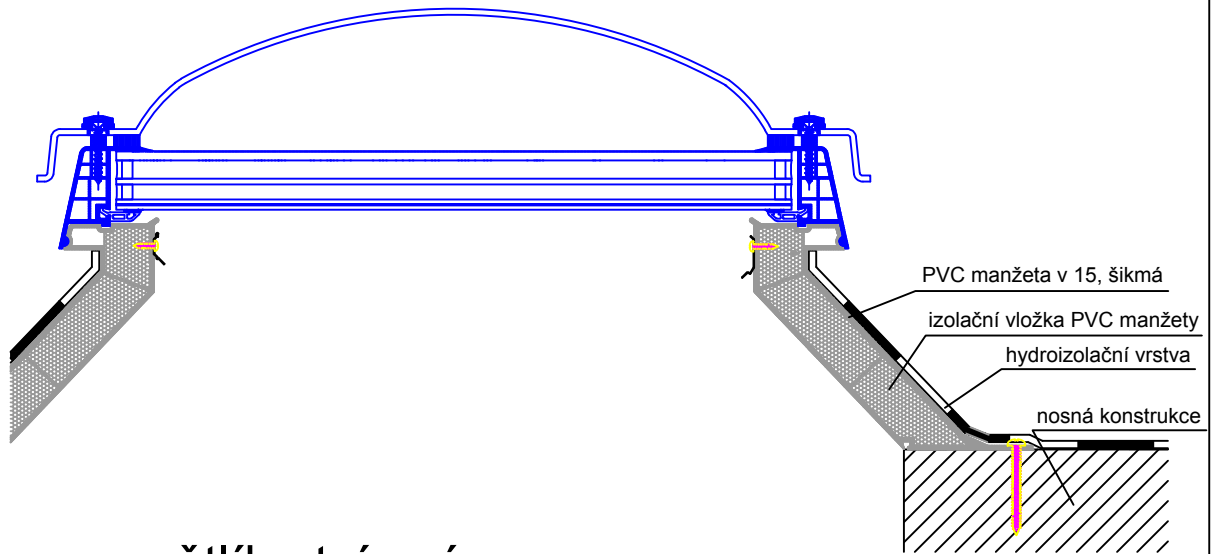
ČÍSLO VÝKRESU:

2/2024

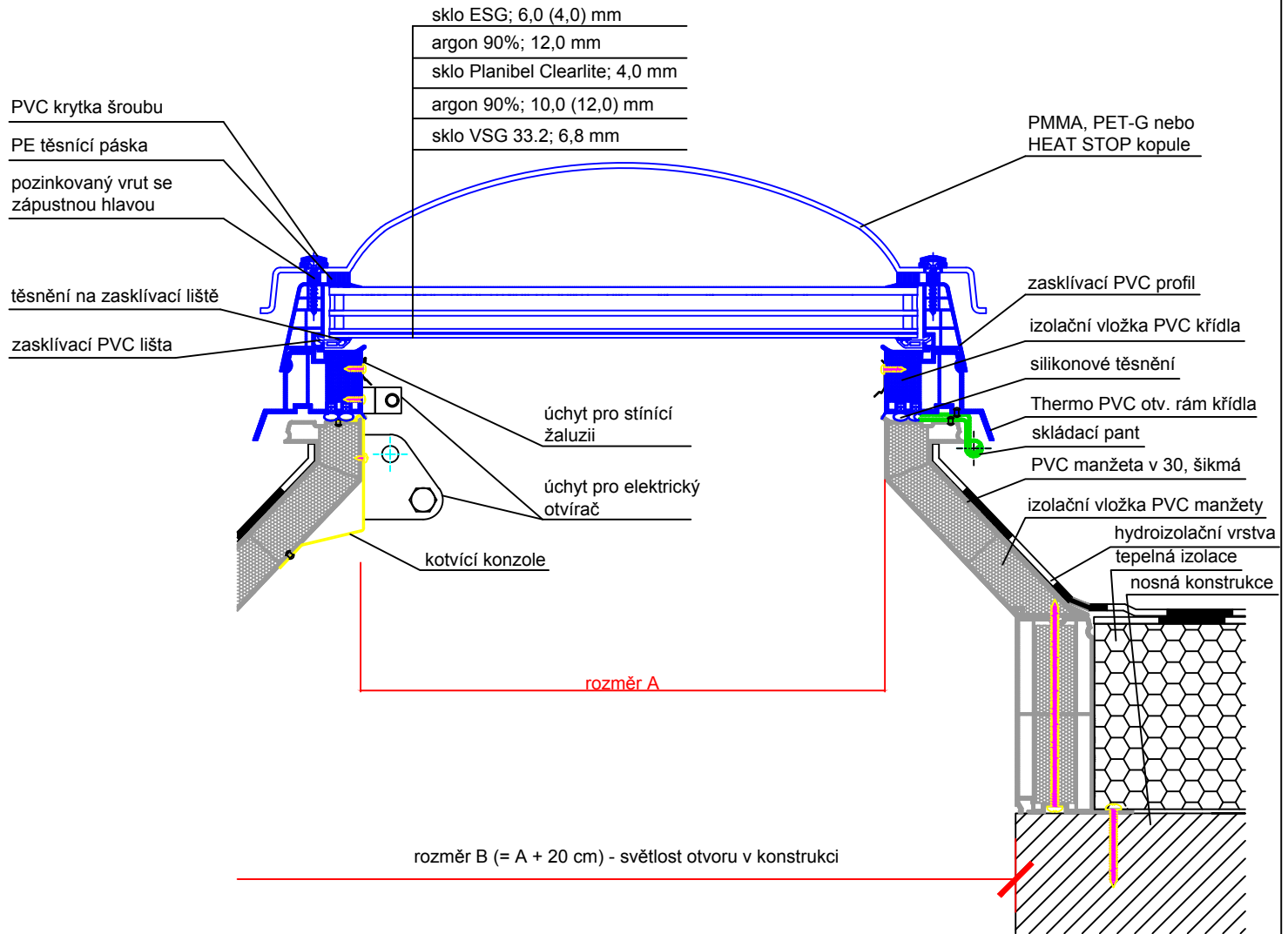
1 : 5

40d

# ALLUX Thermo světlík pevný



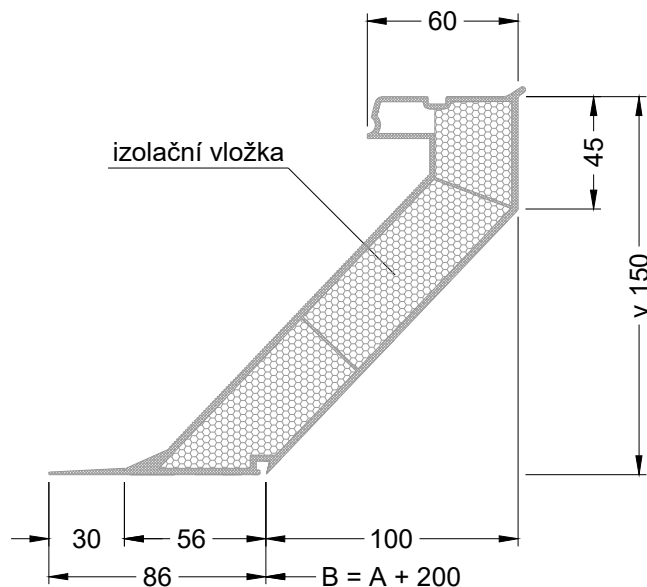
# ALLUX Thermo světlík otvírací



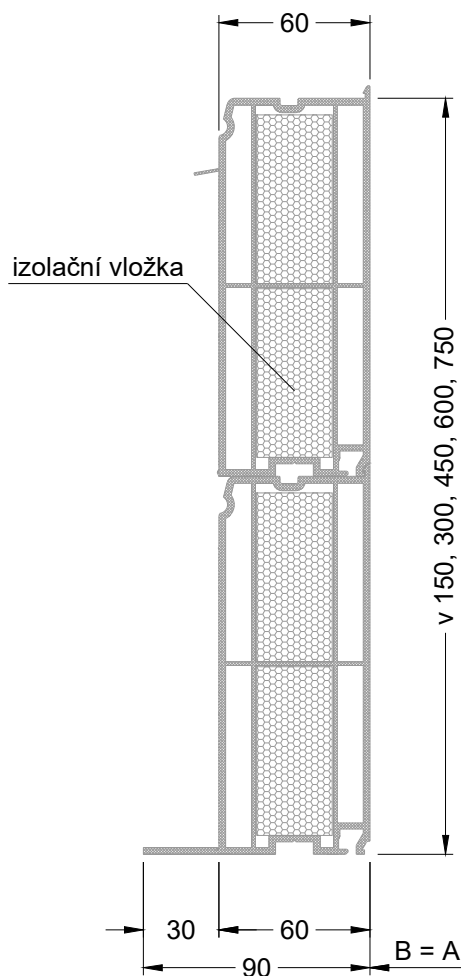
<b>Tech. výkres ALLUX Thermo</b>		ALLUX-STAV, s.r.o tel.: +420 281 860 993, +420 777 196 535 email: obchod@allux.cz, info@allux.cz web: www.svetliky-bodove.cz, www.allux.cz	
		VYPRACOVAL: DATUM: 2/2024	FORMÁT: 1 x A4 MĚŘÍTKO: 1 : 5 ČÍSLO VÝKRESU: 40e
OBSAH VÝKRESU: ALLUX Thermo kopulový světlík v plastovém rámu, zasklení izolační trojsklo s jednovrstvou kopulí se šrouby, manžeta PVC šikmá			

# Rozměry PVC manžety

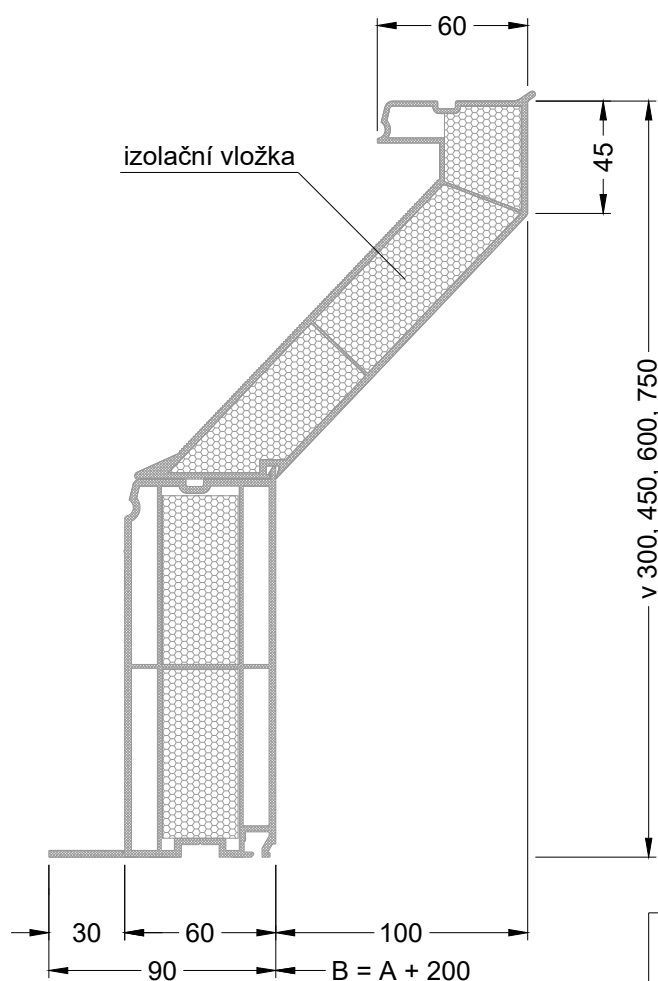
## ŠIKMÁ v 15 cm



## KOLMÁ v 15, 30, 45, 60, 75 cm



## ŠIKMÁ v 30, 45, 60, 75 cm



rozměr A - světlost průsvitu

rozměr B - světlost otvoru v konstrukci

**ALLUX®**

### Výkres PVC manžety

ALLUX-STAV, s.r.o.  
tel.: +420 281 860 993, +420 777 196 535  
email: obchod@allux.cz, info@allux.cz  
web: www.svetliky-bodove.cz, www.allux.cz

OBSAH VÝKRESU:

Rozměry manžety

VYPRACOVAL:

FORMÁT:

1 x A4

DATUM:

03/2021

MĚŘÍTKO:

1 : 3

ČÍSLO VÝKRESU:

-