

TECHNICKÝ LIST

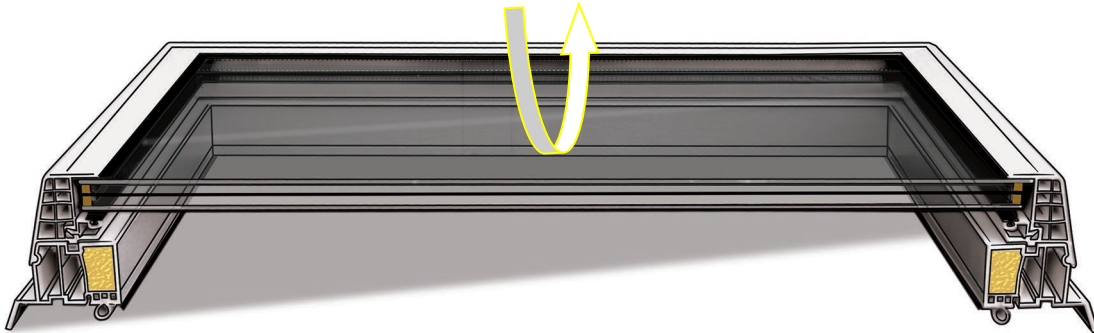
ALLUX Thermo plochý skleněný světlík v
PVC rámu

ALLUX®

Verze 03/2024
3sklo/PVC

NOVINKA 2024

Nové sklo ESG Energy = silné spojení protisluneční ochrany s tepelnou izolací



Popis:

Thermo světlíky jsou nejpoužívanějším typem světlíků. Jsou vhodné pro všechny typy staveb ve variantách: pevné provedení, pro denní větrání, výlez na střechu. Konstrukce je tvořena plastovými profily s PUR jádrem. Thermo světlíky mají výborné termoizolační a světelné parametry a jsou nabízeny v nejširší rozměrové škále. Zabudování je vhodné do plochých střeš a střeš s mírným sklonem do 25°. PVC rám křídla světlíku také v matném odstínu RAL 7016 antracit šedá – toto provedení nelze kombinovat s přesklívací kopulí se šrouby.

Přednosti:

Skla ESG Energy propouštějí díky své vysoké světelné prostupnosti maximum denního světla při zachování vynikající sluneční ochrany. Skla ESG Energy představují dokonalou kombinaci protisluneční ochrany a tepelně izolačních vlastností a zajišťují tak optimální komfort interiérů. Jsou vhodná do všech klimatických podmínek, účinně snižují přehřívání v letních měsících a v zimě udržují tepelnou pohodu uvnitř domu.

Výplň světlíku:

vrstvené izolační trojsklo ESG Energy 6T-12-4-10-33.2 1.0 (4T-12-4-12-33.2 1.0) vrchní kalené sklo s termoodrazivou vrstvou, spodní bezpečnostní sklo.

Rám světlíku:

z bílého PVC profilu, má výborné termoizolační vlastnosti, ve variantě pevné nebo otevírací křídlo, možno vyrobit také v matném odstínu RAL 7016 antracit šedá.

Manžeta světlíku:

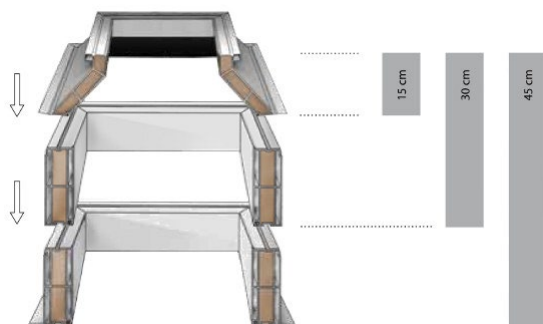
vyrobena z bílého, vícekomorového PVC profilu s PUR jádrem ve variantě kolmá $U_p=0,92W/m^2K$, šikmá $U_p=0,88W/m^2K$, ve výškách 15 až 75 cm.

Technické parametry dle ČSN EN 1873:

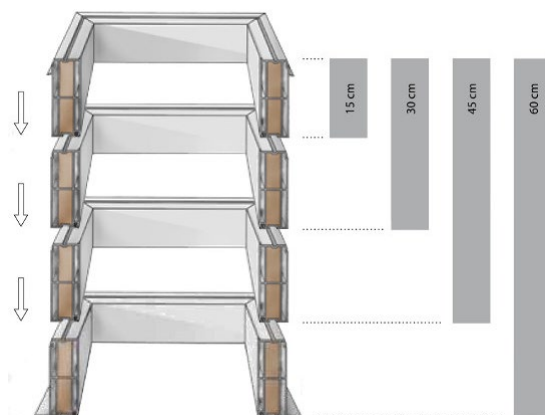
Rw = NPĐ	vzduchová neprůzvučnost
Ug = 0,70 W/m².K	součinitel prostupu tepla výplně světlíku
Uw = 0,95 W/m².K	součinitel prostupu tepla světlíku
UL = 3000 N/m²	odolnost proti zatížení nahoru
DL = 2500 N/m²	odolnost proti zatížení dolů
SB = 1200	odolnost nárazu měkkým tělesem
$\tau_{D65} = 61\%$	světelná propustnost
Třída 2	vzduchotěsnost
nezatéká	vodotěsnost
Třída E	reakce na oheň dle ČSN EN 13 501-1

Varianty otírání:			Varianty příslušenství:		
					
ruční otíráč	elektrický otíráč	výlez na střechn	žaluzie	mříže	sítě proti hmyzu

Šikmá PVC manžeta:



Kolmá PVC manžeta:



Důležitá upozornění:

Z důvodů zabránění usazování nečistot na výplni světlíku, doporučujeme pro aplikace s uložením světlíku do sklonu 5° u skleněných výplní a u výplní z polykarbonátu (PC) provedení s přesklívací kopulí.

Z důvodu nadměrného zatížení sněhem (hrozí propadnutí výplně a zatečení výplní světlíku) u plochých skleněných a plochých výplní z polykarbonátu (PC) je nutno pravidelně z těchto světlíků odstraňovat sníh.

Dbejte pokynů pro dimenzování světlíků na zatížení sněhem, minimální sklon plochých světlíků na střeše 5°.

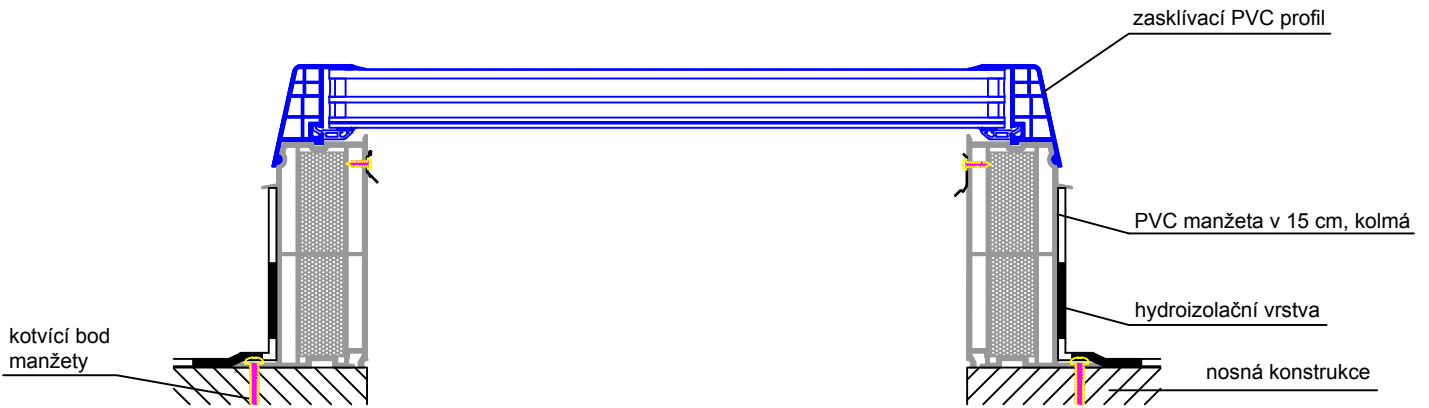
Ilustrační foto:



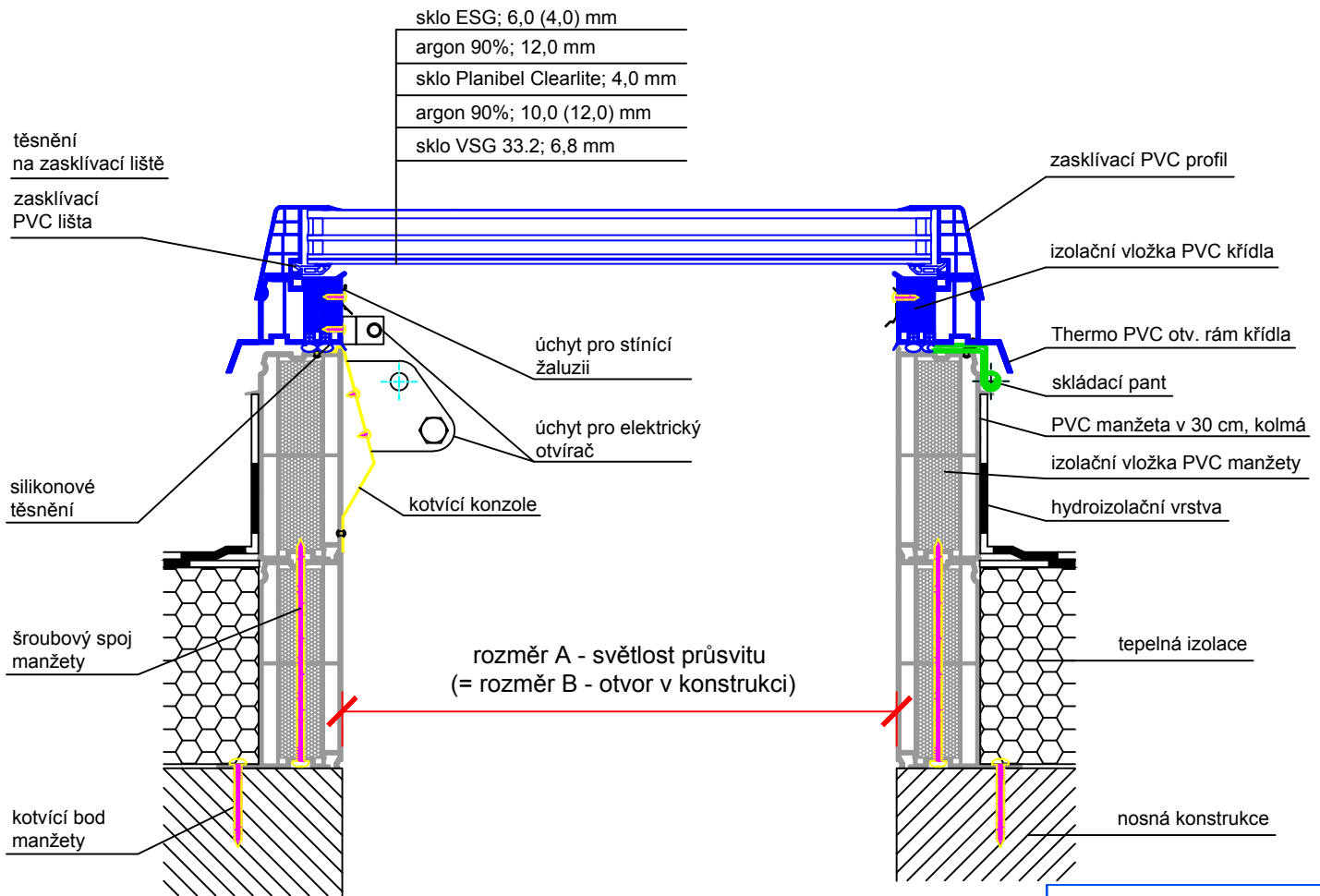
Doporučení výrobce:

O vhodnosti použití daného typu výrobku musí rozhodnout odpovědný projektant.

ALLUX Thermo světlík pevný



ALLUX Thermo světlík otvírací



ALLUX®

Tech. výkres ALLUX Thermo

ALLUX-STAV, s.r.o
 tel.: +420 281 860 993, +420 777 196 535
 email: obchod@allux.cz, info@allux.cz
 web: www.svetliky-bodove.cz, www.allux.cz

OBSAH VÝKRESU:

ALLUX Thermo plochý světlík v plastovém rámu,
 zasklení ploché izolační trojsklo, manžeta PVC kolmá

VYPRACOVAL:

FORMÁT:

1 x A4

DATUM:

MĚŘÍTKO:

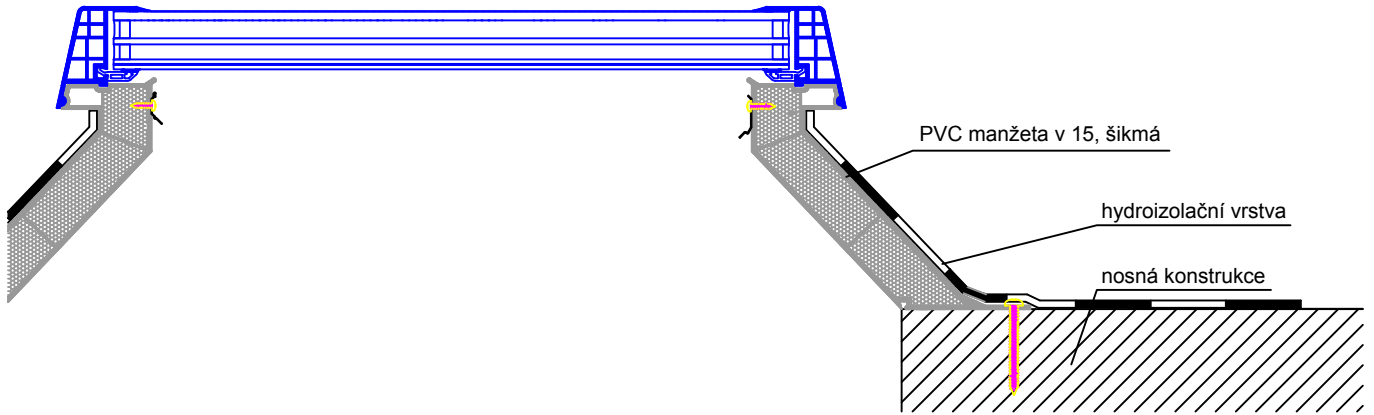
ČÍSLO VÝKRESU:

2/2024

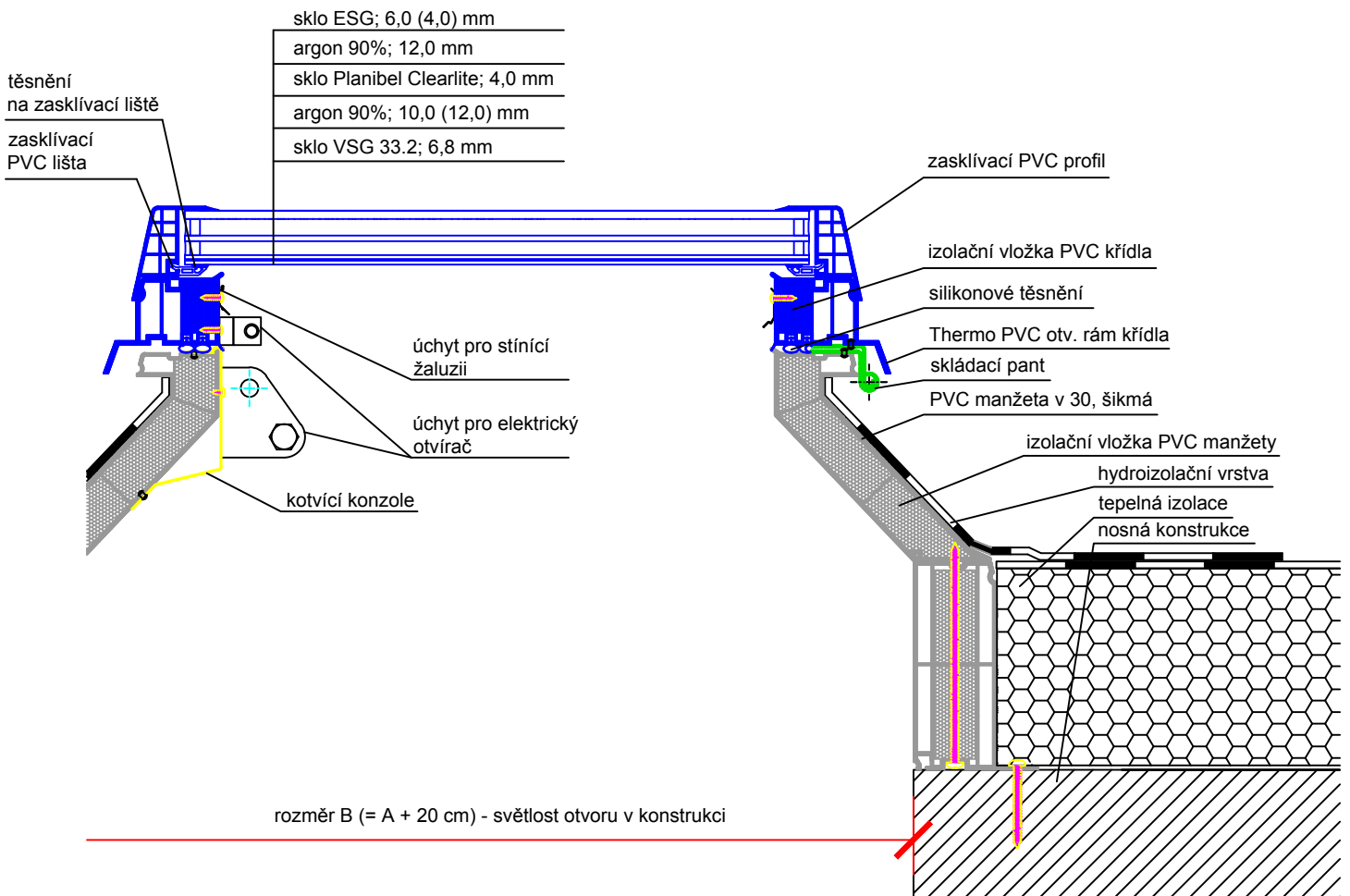
1 : 5

39d

ALLUX Thermo světlík pevný



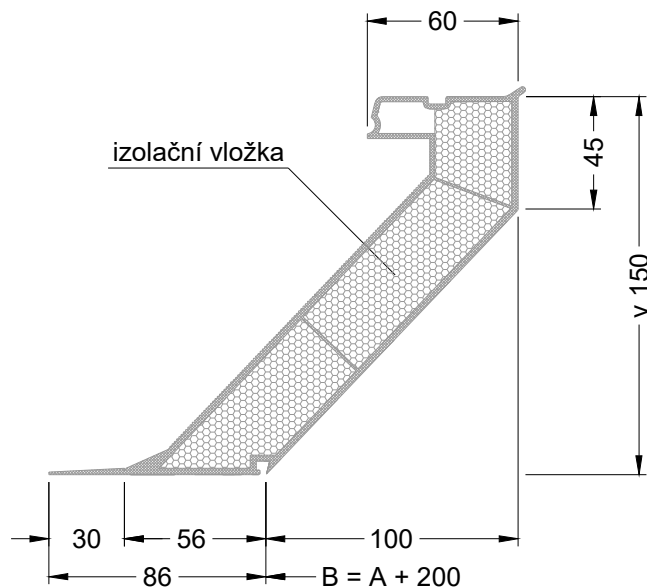
ALLUX Thermo světlík otvírací



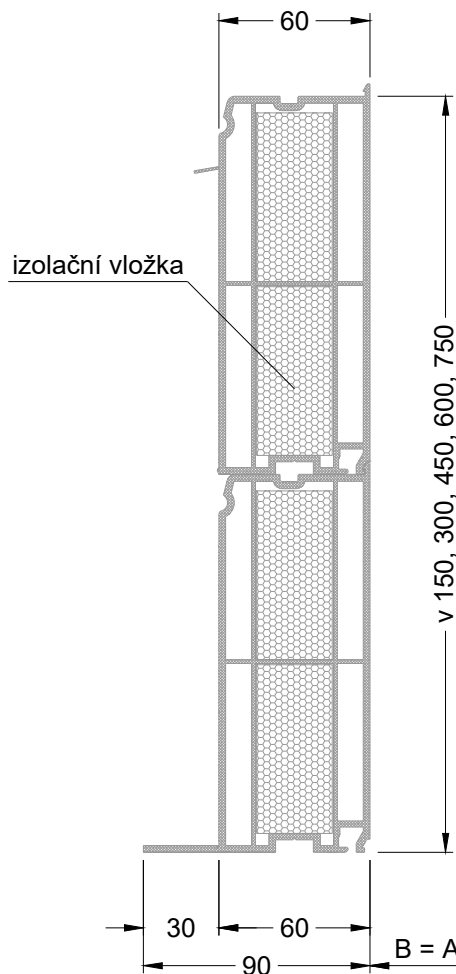
Tech. výkres ALLUX Thermo		ALLUX-STAV, s.r.o tel.: +420 281 860 993, +420 777 196 535 email: obchod@allux.cz, info@allux.cz web: www.svetliky-bodove.cz, www.allux.cz	
OBSAH VÝKRESU: ALLUX Thermo plochý světlík v plastovém rámu, zasklení ploché izolační trojsklo, manžeta PVC šikmá		VYPRACOVAL:	FORMÁT: 1 x A4
DATUM: 2/2024	MĚŘÍTKO: 1 : 5	ČÍSLO VÝKRESU: 39e	

Rozměry PVC manžety

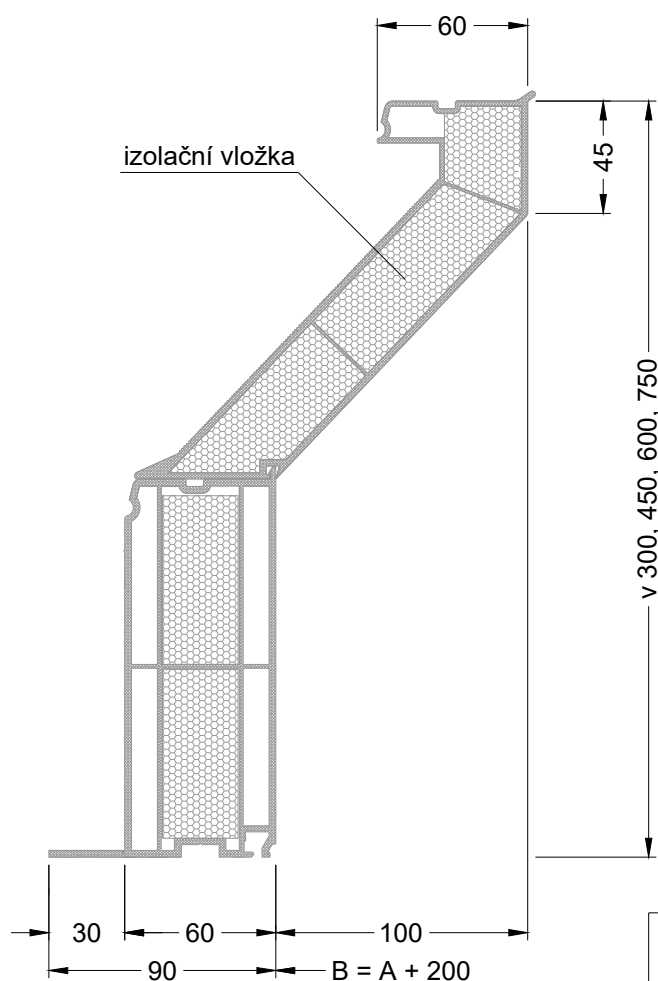
ŠIKMÁ v 15 cm



KOLMÁ v 15, 30, 45, 60, 75 cm



ŠIKMÁ v 30, 45, 60, 75 cm



rozměr A - světlost průsvitu

rozměr B - světlost otvoru v konstrukci

ALLUX®

Výkres PVC manžety

ALLUX-STAV, s.r.o.
tel.: +420 281 860 993, +420 777 196 535
email: obchod@allux.cz, info@allux.cz
web: www.svetliky-bodove.cz, www.allux.cz

OBSAH VÝKRESU:

Rozměry manžety

VYPRACOVAL:

FORMÁT:

1 x A4

DATUM:

03/2021

MĚŘÍTKO:

1 : 3

ČÍSLO VÝKRESU:

-