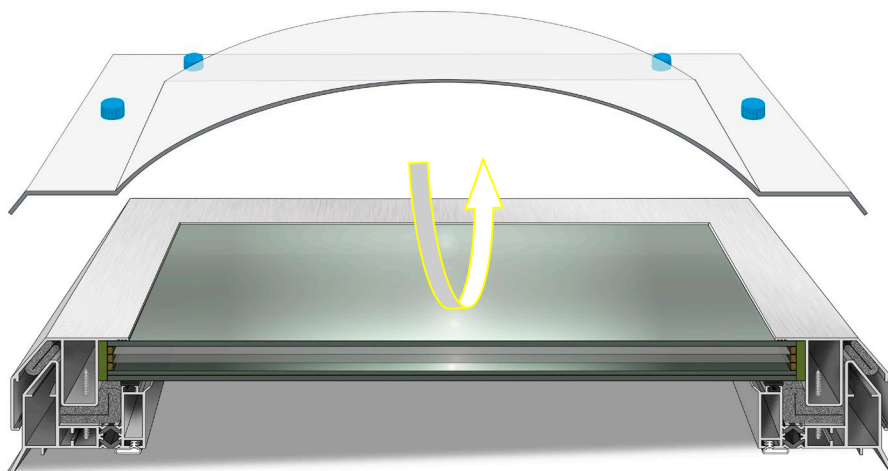


Nové sklo ESG Energy = silné spojení protisluneční ochrany s tepelnou izolací



Popis:

AAG světlíky s novým Al profilem vynikají moderním vzhledem a výbornými termoizolačními parametry. Výhodou je samočistící efekt s kopulí a bezkonkurenční design použitím skla a eloxovaného hliníku. AAG světlíky splňují nejvyšší požadavky na stavební výplně. Horní sklo je tvrzené, spodní lepené bezpečnostní (v případě rozbití skla zůstanou střepy na fólii). AAG světlíky slouží k prosvětlení, dennímu větrání a výlezu na střeche.

Přednosti:

Skla ESG Energy propouštějí díky své vysoké světelné prostupnosti maximum denního světla při zachování vynikající sluneční ochrany. Skla ESG Energy představují dokonalou kombinaci protisluneční ochrany a tepelně izolačních vlastností a zajišťují tak optimální komfort interiéru. Jsou vhodná do všech klimatických podmínek, účinně snižují přehřívání v letních měsících a v zimě udržují tepelnou pohodu uvnitř domu.

Výplň světlíku s reakcí na oheň A1 dle ČSN EN 13 501-1:

vrstvené izolační trojsklo ESG Energy 6T-16-4-16-VSG 33.2 (4T-16-4-16-VSG 33.2) vrchní kalené sklo s termoodrazivou vrstvou, spodní bezpečnostní sklo.

Rám světlíku s reakcí na oheň A1 dle ČSN EN 13 501-1:

z eloxovaného hliníku s přerušeným tepelným mostem pro vysokou tuhost, ochranu při požáru a výborné termoizolační vlastnosti, ve variantě pevné nebo otevírací křídlo, možno vyrobit také v matném odstínu RAL 7021 antracit – toto provedení nelze kombinovat s přesklívací kopulí.

Manžeta světlíku:

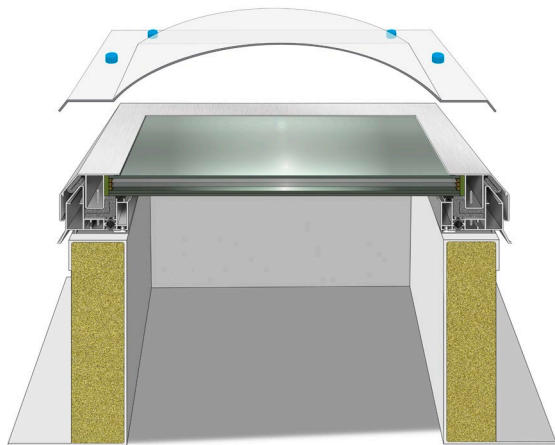
vyrobena z bílého, vícekomorového PVC profilu s PUR jádrem ve variantě kolmá $U_p=0,92W/m^2K$, šikmá $U_p=0,88W/m^2K$, ve výškách 15 až 75 cm.

Technické parametry dle ČSN EN 1873:

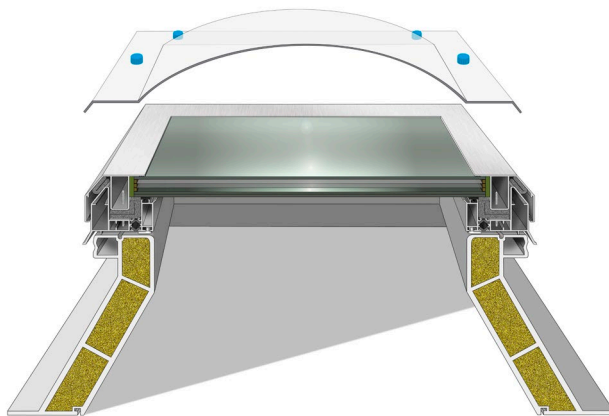
R_w = NPD	vzduchová neprůzvučnost
U_t = 0,50 W/m² .K	součinitel prostupu tepla výplně světlíku
U_r = 1,00 W/m² .K	součinitel prostupu tepla světlíku bez manžety
U_{rc} = 0,96 W/m² .K	součinitel prostupu tepla světlíku s manžetou
UL = 3000 (3000 N/m²)	odolnost proti zatížení nahoru
DL = 2500 (2500 N/m²)	odolnost proti zatížení dolů
1B1	odolnost proti kyvadlovému nárazu
τ_{D65} = 61%	prostup světla
AP 4	průvzdušnost
nezatéká	vodotěsnost
Třída E	reakce na oheň dle ČSN EN 13 501-1

Varianty otvírání:			Varianty příslušenství:	
				
ruční otvírač	elektrický otvírač	výlez na střechu	žaluzie	mříže

Provedení na kolmé PVC manžetě:



Provedení na šikmé PVC manžetě:



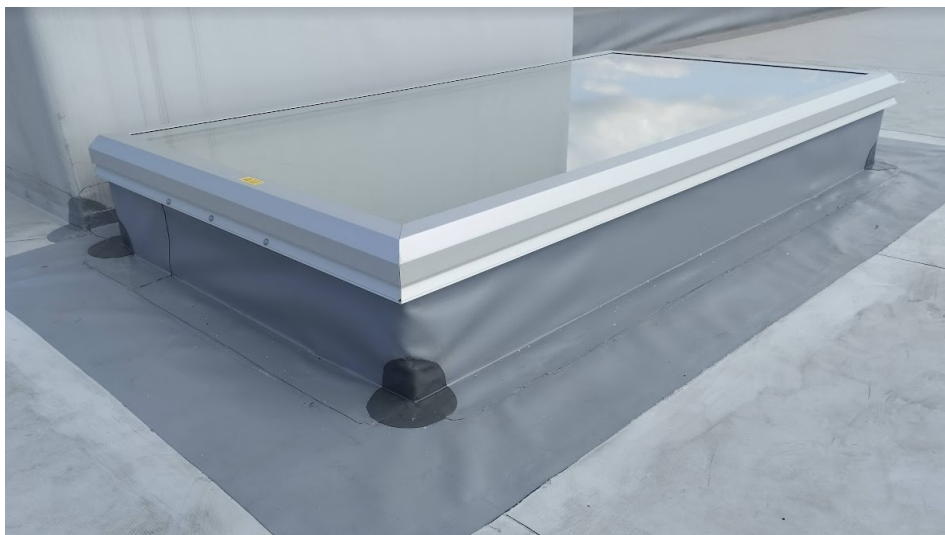
Důležitá upozornění:

Z důvodů zabránění usazování nečistot na výplni světlíku, doporučujeme pro aplikace s uložením světlíku do sklonu 5° u skleněných výplní a u výplní z polykarbonátu (PC) provedení s přesklívací kopulí.

Z důvodu nadměrného zatížení sněhem (hrozí propadnutí výplně a zatečení výplní světlíku) u plochých skleněných a plochých výplní z polykarbonátu (PC) je nutno pravidelně z těchto světlíků odstraňovat sníh.

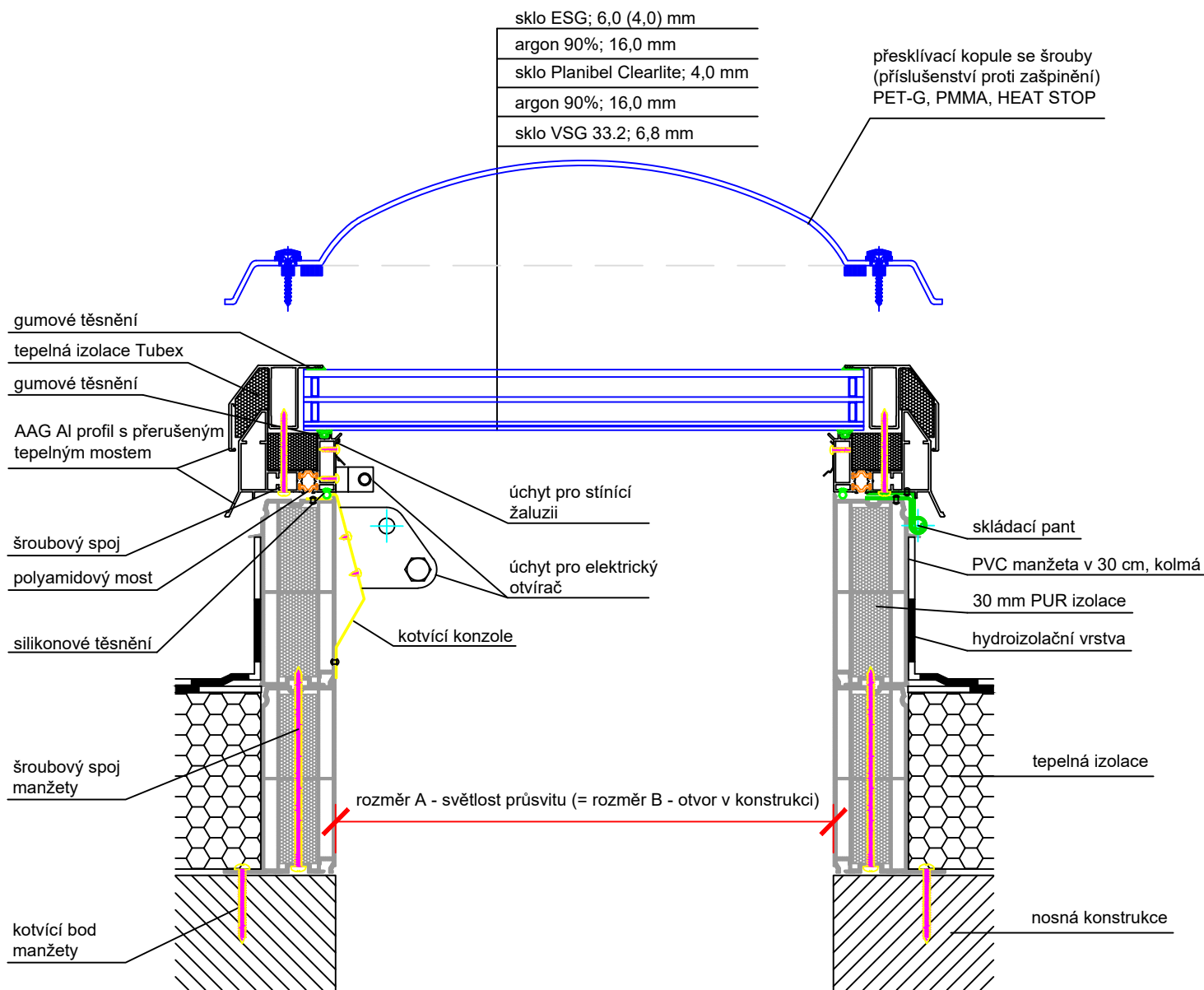
Dbejte pokynů pro dimenzování světlíků na zatížení sněhem, minimální sklon plochých světlíků na střeše 5°.

Ilustrační foto:



Doporučení výrobce:

O vhodnosti použití daného typu výrobku musí rozhodnout odpovědný projektant.



Technický výkres AAG

ALLUX-STAV, s.r.o
 email: obchod@allux.cz, info@allux.cz
 web: www.svetliky-bodove.cz,
 www.allux.cz

OBSAH VÝKRESU:

AAG světlík v hliníkovém rámu, zasklení ploché trojsklo,
 manžeta PVC kolmá

VYPRACOVAL:

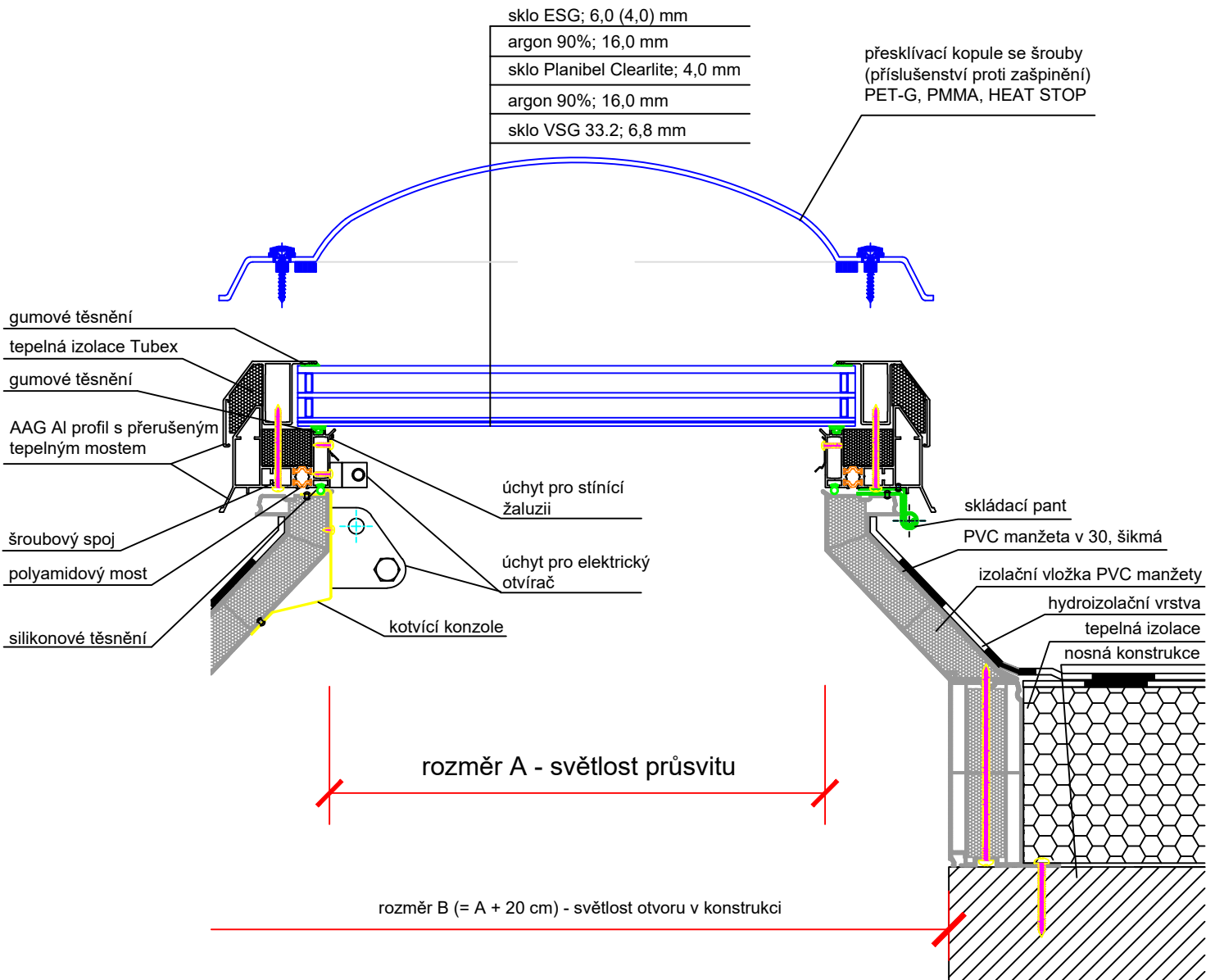
FORMÁT:

1 x A4

DATUM:
 2/2024

MĚŘÍTKO:
 1 : 5

ČÍSLO VÝKRESU:



Technický výkres AAG

ALLUX-STAV, s.r.o
 email: obchod@allux.cz, info@allux.cz
 web: www.svetliky-bodove.cz,
 www.allux.cz

OBSAH VÝKRESU:

AAG světlík v hliníkovém rámu, zasklení ploché trojsklo,
 manžeta PVC šikmá

VYPRACOVAL:

FORMÁT:

1 x A4

DATUM:

MĚŘÍTKO:

ČÍSLO VÝKRESU:

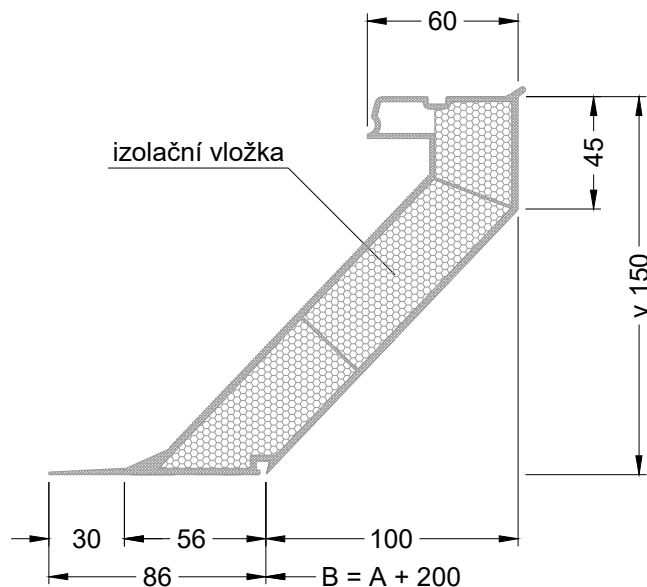
2/2024

1 : 5

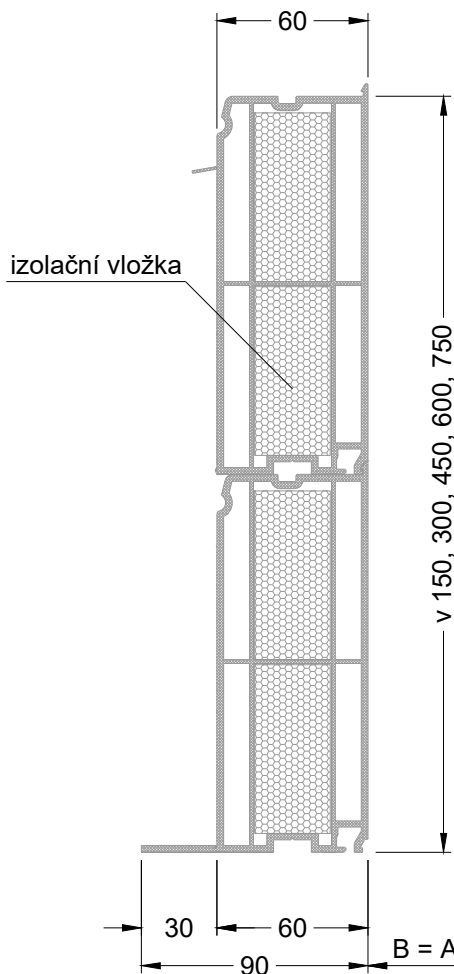
Rozměry PVC manžety



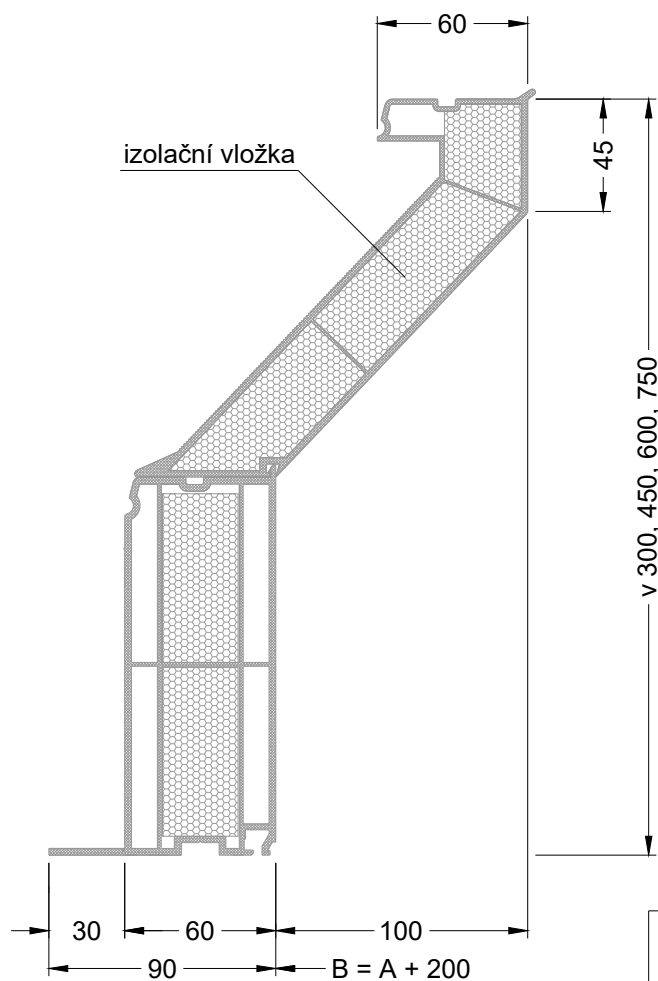
ŠIKMÁ v 15 cm



KOLMÁ v 15, 30, 45, 60, 75 cm



ŠIKMÁ v 30, 45, 60, 75 cm



rozměr A - světlost průsvitu

rozměr B - světlost otvoru v konstrukci

Výkres PVC manžety		ALLUX-STAV, s.r.o. email: obchod@allux.cz , info@allux.cz web: www.svetliky-bodove.cz , www.allux.cz	
		OBSAH VÝKRESU: Rozměry manžety	VYPRACOVAL: FORMÁT: 1 x A4
DATUM: 03/2021	MĚŘÍTKO: 1 : 3	ČÍSLO VÝKRESU:	